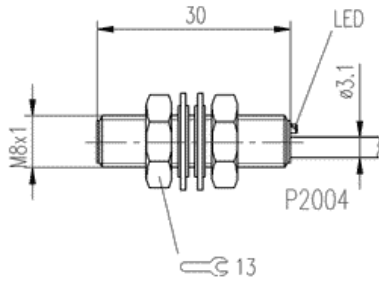


BES 516-324-SA45-E4-C-PU-03
BES034Z

PNP
Schließer (NO)
bündig einbaubar, Sn = 1,5 mm

BALLUFF
sensors worldwide



Elektrische Daten

Schaltfrequenz (f)	3000 Hz
Spannungsfall statisch max.	2,5 V
Bemessungsbetriebsstrom (Ie)	200 mA
Schaltfunktion	Schließer (NO)
Anschluss	Kabel
Bereitschaftsverzug max. (tv)	20 ms
Elektrische Ausführung	DC, Gleichspannung
Leerlaufstrom bedämpft	9 mA
Leerlaufstrom unbedämpft	3 mA
Reststrom max. (Ir)	20 µA
Betriebsspannung max. DC (UB)	30 V
Betriebsspannung min. DC (UB)	10 V
Bemessungsbetriebsspannung DC	24 DC V
Gebrauchskategorie	DC 13
Hysterese max. (H)	15 %
Restwelligkeit max. von Ue	= 15 %
Schaltausgang	PNP

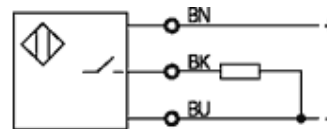
Mechanische Daten

Nennschaltabstand (sn)	1,5 mm
Durchmesser	M8x1 mm
Verschmutzungsgrad	3
Werkstoff der aktiven Fläche	PA 12
Umgebungstemperatur max.	+85 °C
Umgebungstemperatur min.	-40 °C
Mechanische Einbaubedingung	bündig einbaubar
Werkstoff, Gehäuse	Stahl nichtrostend
Wiederholgenauigkeit (R)	5 %
Anzahl der Leiter	3-Draht
Gesicherter Schaltabstand (Sa)	0...1,2 mm
Kabelkurzbezeichnung	LIFY-11Y-O

Allgemeine Daten

Schutzart IP	IP68 nach BWN Pr 20
Schutzklasse	2
Zulassung	CE,c_ul_us
Verpolungssicher	ja
Kurzschlußschutz	ja

Anschlussbild



www.balluff.com

Balluff Europe: +49 7158 173 -0
Balluff USA: 1-800-54 3-83 90
Balluff Asia: +86 21-50 64 41 31

Online Productinformation
2009-09-30