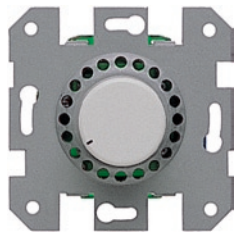




mit Relais

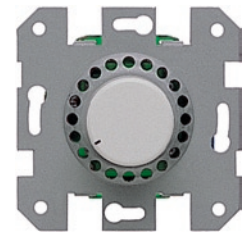


mit Relais

NEU:
bis 100 W



ohne Relais



ohne Relais

Beschreibung

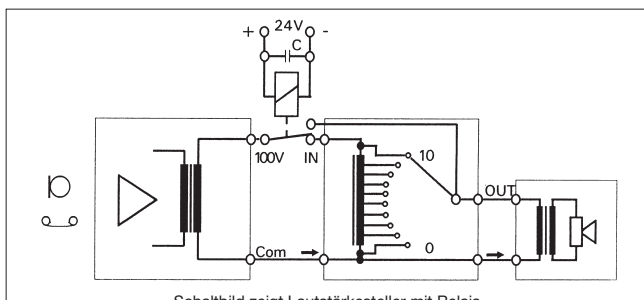
Die Lautstärkeregelung erfolgt mittels eines 100V-Übertragers und eines 11-stufigen Schalters (10 Reglerstufen, jeweils zu -3 dB + Nullstellung). Der Schalter ist durchdrehbar, um mutwillige Zerstörung zu vermeiden.

Die Lautstärkesteller **mit Pflichtempfangrelais** passen in alle gängigen 55er Schalterdosen.

Abdeckplatte und Rahmen sind im modernen, dezenten Design und passen sich den bekannten Oberflächenprogrammen bestens an.

Falls jedoch das Bauvorhaben mit vollkommen gleichen Oberflächenprogrammen ausgestattet sein soll, so sind die Lautstärkesteller ohne Abdeckplatte und Rahmen zu verwenden. Der Angebrachte Reglerknopf kann jedoch ggf. auch ausgetauscht werden.

★



Schaltbild zeigt Lautstärkesteller mit Relais

Modellbezeichnungen

- Lautstärkesteller, bis 6 W, ohne Abdeckteile, mit Relais ... **LR-006 R**
- Lautstärkesteller, bis 12 W, ohne Abdeckteile, mit Relais ... **LR-012 R**
- Lautstärkesteller, bis 24 W, ohne Abdeckteile, mit Relais ... **LR-024 R**
- Lautstärkesteller, bis 50 W, ohne Abdeckteile, mit Relais ... **LR-050 R**
- Lautstärkesteller, bis 100 W, ohne Abdeckteile, mit Relais ... **LR-0100 R**

- Lautstärkesteller, bis 6 W, alpinweiß mit Relais ... **LR-106 R**
- Lautstärkesteller, bis 12 W, alpinweiß mit Relais ... **LR-112 R**
- Lautstärkesteller, bis 24 W, alpinweiß mit Relais ... **LR-124 R**
- Lautstärkesteller, bis 50 W, alpinweiß mit Relais ... **LR-150 R**
- Lautstärkesteller, bis 100 W, alpinweiß mit Relais ... **LR-1100 R**

Beschreibung

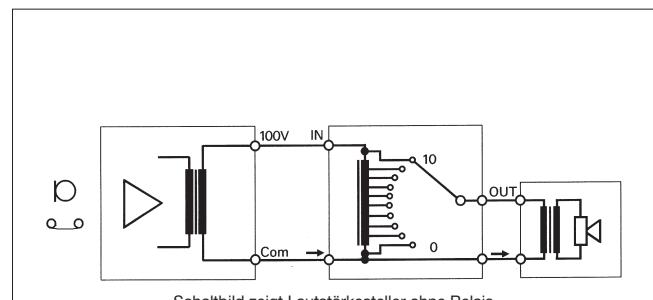
Die Lautstärkeregelung erfolgt mittels eines 100V-Übertragers und eines 11-stufigen Schalters (10 Reglerstufen, jeweils zu -3 dB + Nullstellung). Der Schalter ist durchdrehbar, um mutwillige Zerstörung zu vermeiden.

Die Lautstärkesteller **ohne Pflichtempfangrelais** passen in alle gängigen 55er Schalterdosen.

Abdeckplatte und Rahmen sind im modernen, dezenten Design und passen sich den bekannten Oberflächenprogrammen bestens an.

Falls jedoch das Bauvorhaben mit vollkommen gleichen Oberflächenprogrammen ausgestattet sein soll, so sind die Lautstärkesteller ohne Abdeckplatte und Rahmen zu verwenden. Der Angebrachte Reglerknopf kann jedoch ggf. auch ausgetauscht werden.

★



Schaltbild zeigt Lautstärkesteller ohne Relais

Modellbezeichnungen

- Lautstärkesteller, bis 6 W, ohne Abdeckteile ... **LR-006**
- Lautstärkesteller, bis 12 W, ohne Abdeckteile ... **LR-012**
- Lautstärkesteller, bis 24 W, ohne Abdeckteile ... **LR-024**
- Lautstärkesteller, bis 50 W, ohne Abdeckteile ... **LR-050**
- Lautstärkesteller, bis 100 W, ohne Abdeckteile ... **LR-0100**

- Lautstärkesteller, bis 6 W, alpinweiß ... **LR-106**
- Lautstärkesteller, bis 12 W, alpinweiß ... **LR-112**
- Lautstärkesteller, bis 24 W, alpinweiß ... **LR-124**
- Lautstärkesteller, bis 50 W, alpinweiß ... **LR-150**
- Lautstärkesteller, bis 100 W, alpinweiß ... **LR-1100**