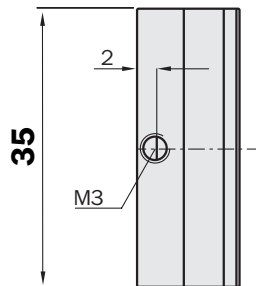
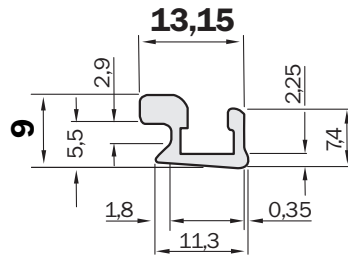


Maßbild

- Von oben in die Nut einsetzbar
- Sensoren MZT6 / RZT6 und MZT1 / RZT1 von oben in die Befestigungsschiene montierbar
- Stabiles Aluminium-Profil
- Fester Sitz in Schwalbenschwanz-Nut (kein Verrutschen)
- Werkstoff: Aluminium- Legierung AlMgSi 0,5



Anmerkung

Die Profilmäße des Befestigungssystems BEF-KHZ-ST1 entsprechen den Nut-Maßen der Magnetischen Zylindersensoren MZK1, MZK3, RZK1 und RZK3. Maße der Nut mit den Maßen der Befestigungsschiene vergleichen.

| | | | | | | | | | | | | | | |
|-------------------------|----------|------|---------|--|--|--|--|--|--|--|--|--|--|--|
| Technische Daten | | BEF- | KHZ-ST1 | | | | | | | | | | | |
| Werkstoff | Aluminum | | | | | | | | | | | | | |



Der Befestigungshalter BEF-KHZ-ST1 ermöglicht die Montage von Magnetischen Zylindersensoren der Baureihen MZT6 / RZT6 und MZT1 / RZT1 an Zylinder mit Schwalbenschwanz-Nut.

| Bestell-Informationen | |
|------------------------------|-------------|
| Typ | Bestell-Nr. |
| BEF-KHZ-ST1 | 2 022 703 |