

Produktdatenblatt

Art. Nr. 76.352.0736.0

Gehäuseoberteil MIN GOT GB 7 M20 25 ZO

Gehäuseoberteil revos MINI aus Zink, gerade mit Kabelverschraubung M20 (IP54), niedrige Bauform



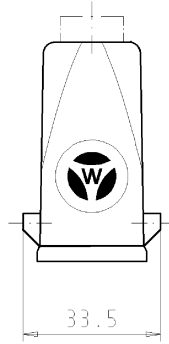
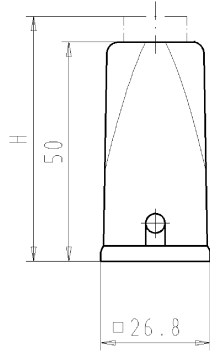
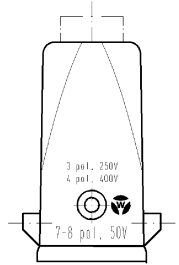
| | |
|----------------|---------------|
| Art. Nr. | 76.352.0736.0 |
| EAN | 4015573651159 |
| Bestelleinheit | 10 Stück |

Zulassungen
Technische Daten
Allgemein

| | |
|--|-------------------|
| Werkstoff des Gehäuses | Zink-Druckguss |
| Farbe | grau |
| Oberfläche | pulverbeschichtet |
| Schutzart (IP) | IP54 |
| UV-beständig | ja |
| Brennbarkeitsklasse des Isolierstoffs nach UL 94 | sonstige |
| Einsatztemperaturbereich min. | -40 °C |
| Einsatztemperaturbereich max. | 120 °C |

Ausführung

| | |
|-------------------------|---------------|
| Baugröße | 3 |
| Ausführung des Gehäuses | Stecker |
| Art der Verriegelung | Längsbügel |
| Kabeleinführung | oben |
| Art der Kabeleinführung | Verschraubung |
| Mit Kabelverschraubung | ja |
| Gewindegröße M | 20 |
| Gewindegröße PG | |
| Klappdeckel | nein |
| EMV-Ausführung | nein |
| Länge | 26,8 mm |
| Breite | 33,5 mm |
| Höhe | 57 mm |



Weitergabe sowie Vervielfältigung dieses Dokuments, Verwertung und Mitteilung
 seines Inhalts sind verboten, soweit nicht ausdrücklich gestattet.
 Zuwiderhandlung führt zur Haftung des Verantwortlichen. The communication of its contents to others without express authorization is prohibited.

Diese Maße werden bei Abnahme besonders geprüft
 hinsichtlich ihrer Einhaltung

W.L. & M. WIELAND WSKA S.A. ul. Jagiellońska 11/13, 60-200 Opatówek, POLSKA

Weitere Daten siehe Katalog
 further data see catalog

| Teile - Nr. part-number | Ausführung M20 version M20 | H | Material material | Typ type |
|----------------------------|-----------------------------------|----|-----------------------|-----------------------|
| 76.352.0736.0 | Verschraubung with cable gland | 57 | Zinkdruckguß metal | MIN GOT GB 7 M20 25Z0 |
| 76.352.0736.1 | Gewinde with thread | - | Zinkdruckguß metal | MIN GOT GB 7 M20 25Z1 |

| | | | | | | | |
|--------------------------|---------|---|--------|------------------|---|-------------------|-------|
| Freitoleranz nach DIN - | | CAD - Zeichnung, keine manuellen Änderungen | | 1. Verwendung: - | | Bl.: 1 von 1 | |
| / | Maßstab | 2005 | Tag | Name | T | 76.352.0736.0 01K | Index |
| / | % | Entworfen | 25.02. | Schmitt J. | | | |
| / | | Geprüft | - | - | | | |
| / | | Normgepr. | - | - | | | |
| wieland | | Ersatz für: - | | | | | |
| Elektrische Verbindungen | | Benennung | | | | | |
| GEHÄUSE_OBERTEIL | | gerade 7-polig M 20 | | | | | |
| Änderung | | Hood straight 7poles M20 | | | | | |

76352073601K_4 CADWZB_Schmitt_2005-02-25(11:05:29)_1.000

A
1
2
3
4
5
6
7
8
9
10
11
12
13
14
15
16
17
18
19
20
M1
M2
M3
L
G
I
1.1
2.1
1.1