

**Produktdatenblatt**

Art. Nr. 73.710.2553.0

**Steckereinsatz HD STC 25 25**

 revos HD 25-polig + PE, Steckereinsatz 250V/10A,  
Crimpanschluss


Art. Nr.	73.710.2553.0
EAN	4015573230293
Bestelleinheit	10 Stück

**Zulassungen**

**Technische Daten**
**Allgemein**

Ausführung	Stifteinsatz
Brennbarkeitsklasse des Isolierstoffs nach UL 94	V2
Farbe	grau
Steckzyklen	50
Verschmutzungsgrad	3
Geeignet für Reiheneinbau	nein
Alternative Baugröße	32/50
Einsatztemperaturbereich min.	-40 °C
Einsatztemperaturbereich max.	120 °C

**Anschlussdaten**

Anschlussart	Crimp
Polzahl	25
Zzgl. Schaltkontakte	0
Polzahl zu Nennstrom 2	0
Polzahl zu Nennstrom 3	0
Gesamtpolzahl ohne Erdungskontakt	25
Mit Drahtschutz	nein
Schutzkontakt	ja

**Technische Daten UL/CSA**

Nennspannung nach UL/CSA	600 V
Nennstrom nach CSA	10 A
Aderquerschnitt flexibler Draht Min.	0,2 mm <sup>2</sup>
Aderquerschnitt flexibler Draht Max.	1,5 mm <sup>2</sup>
Aderquerschnitt flexibler AWG-Draht	24-16 AWG

**Ausführung**

Mit Gehäuse	nein
-------------	------

**Kontakte**

Kontaktmaterial	siehe Kontakte
Oberfläche	siehe Kontakte
Übergangswiderstand	# 4 mOhm
Abisolierlänge	4 mm

**Schrauben Antrieb/empf. Drehmoment**

Betätigungswerkzeug / Anzugsdrehmoment Befestigungsschrauben	H1/0,5-0,7 Nm
Betätigungswerkzeug / Anzugsdrehmoment Schutzleiterschrauben	M3,5/0,8-1,0 Nm Schlitz

**Technische Daten DIN EN 61984**

Nennspannung	250 V
Nennspannung zu PE	250 V
Nennstrom	10 A
Bemessungsstoßspannung	4 kV

**Zubehör**

Art. Nr.	Typ	Beschreibung
05.544.0900.0	Steckerkontakt 0,2-0,56 QMM	Steckerkontakt, gestanz Ø 1,6 mm, Bandware, 0,2-0,56 mm <sup>2</sup> , AWG 24-20, verzinkt
05.544.0929.0	Steckerkontakt 0,2-0,56 QMM	Steckerkontakt, gestanz Ø 1,6 mm, Einzelkontakt, 0,2-0,56 mm <sup>2</sup> , AWG 24-20, verzinkt
05.544.1000.0	Steckerkontakt 0,5-1,5 QMM	Steckerkontakt, gestanz Ø 1,6 mm, Bandware, 0,75-1,5 mm <sup>2</sup> , AWG 18-16, verzinkt
05.544.1029.0	Steckerkontakt 0,5-1,5 QMM	Steckerkontakt, gestanz Ø 1,6 mm, Einzelkontakt, 0,75-1,5 mm <sup>2</sup> , AWG 18-16, verzinkt
05.544.1400.0	Steckerkontakt 0,5-1,5 QMM AU	Steckerkontakt, gestanz Ø 1,6 mm, Bandware, 0,5-1,5 mm <sup>2</sup> , AWG 20-16, vergoldet
05.544.1429.0	Steckerkontakt 0,5-1,5 QMM AU	Steckerkontakt, gestanz Ø 1,6 mm, Einzelkontakt, 0,5-1,5 mm <sup>2</sup> , AWG 20-16, vergoldet

**Baugruppen**

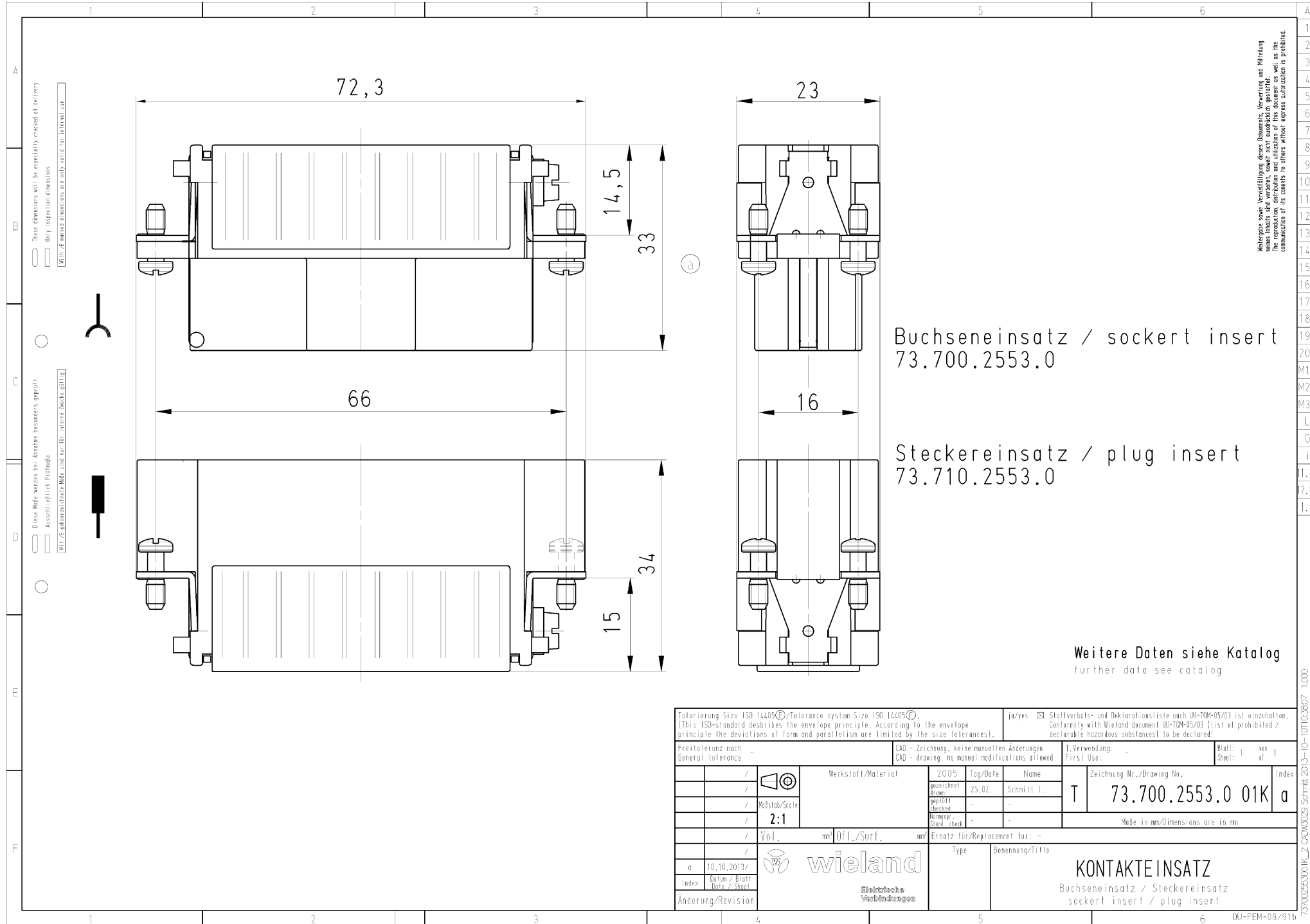
Art. Nr.	Typ	Beschreibung
73.700.2553.0	Buchseneinsatz HD BUC 25 25	revos HD 25-polig + PE, Buchseneinsatz 250V/10A, Crimpanschluss
76.350.2535.0	Gehäuseoberteil HD GOT GG 25 M20 50 A0	Gehäuseoberteil revos HD aus Aluminium, für Einhandverriegelung mit Kabelverschraubung M20 rechts (IP54), niedrige Bauform, 25-polig
76.350.2535.2	Gehäuseoberteil HD GOT GG 25 M20 50 A2	Gehäuseoberteil revos HD aus Aluminium, für Einhandverriegelung mit Stutzen M20 rechts, niedrige Bauform, 25-polig
76.352.2535.0	Gehäuseoberteil HD GOT GI 25 M20 50 A0	Gehäuseoberteil revos HD aus Aluminium, für Einhandverriegelung mit Kabelverschraubung M20 oben (IP54), niedrige Bauform, 25-polig
76.352.2535.1	Gehäuseoberteil HD GOT GI 25 M20 50 A1	Gehäuseoberteil revos HD aus Aluminium, für Einhandverriegelung mit Gewindebohrung M20 oben, niedrige Bauform, 25-polig
76.352.2535.2	Gehäuseoberteil HD GOT GI 25 M20 50 A2	Gehäuseoberteil revos HD aus Aluminium, für Einhandverriegelung mit Stutzen M20 oben, niedrige Bauform, 25-polig
76.353.2535.0	Gehäuseoberteil HD GOT GG 25 M25 50 A0	Gehäuseoberteil revos HD aus Aluminium, für Einhandverriegelung mit Kabelverschraubung M25 rechts (IP54), niedrige Bauform, 25-polig
76.353.2535.2	Gehäuseoberteil HD GOT GG 25 M25 50 A2	Gehäuseoberteil revos HD aus Aluminium, für Einhandverriegelung mit Stutzen M25 rechts, niedrige Bauform, 25-polig
76.354.2535.0	Gehäuseoberteil HD GOT GI 25 M25 50 A0	Gehäuseoberteil revos HD aus Aluminium, für Einhandverriegelung mit Kabelverschraubung M25 oben (IP54), niedrige Bauform, 25-polig
76.354.2535.1	Gehäuseoberteil HD GOT GI 25 M25 50 A1	Gehäuseoberteil revos HD aus Aluminium, für Einhandverriegelung mit Gewindebohrung M25 oben, niedrige Bauform, 25-polig
76.354.2535.2	Gehäuseoberteil HD GOT GI 25 M25 50 A2	Gehäuseoberteil revos HD aus Aluminium, für Einhandverriegelung mit Stutzen M25 oben, niedrige Bauform, 25-polig
76.372.2535.0	Gehäuseoberteil HD GOT GL 25 M20 50 A0	Gehäuseoberteil revos HD aus Aluminium, mit Einhandverriegelung und Kabelverschraubung M20 oben – freie Kabelverbindung (IP54), niedrige Bauform, 25-polig
76.372.2535.1	Gehäuseoberteil HD GOT GL 25 M20 50 A1	Gehäuseoberteil revos HD aus Aluminium, mit Einhandverriegelung und Gewindebohrung M20 oben – freie Kabelverbindung, niedrige Bauform, 25-polig
76.374.2535.0	Gehäuseoberteil HD GOT GL 25 M25 50 A0	Gehäuseoberteil revos HD aus Aluminium, mit Einhandverriegelung und Kabelverschraubung M25 oben – freie Kabelverbindung (IP54), niedrige Bauform, 25-polig
76.320.2528.0	Gehäuseunterteil HD GUT GK 25 50 A	Gehäuseunterteil revos HD aus Aluminium, mit Einhandverriegelung, offen, niedrige Bauform, 25-polig
76.325.2528.0	Gehäuseunterteil HD GUT GP 25 50 A	Gehäuseunterteil revos HD aus Aluminium, mit Einhandverriegelung und Schutzdeckel, offen, niedrige Bauform, 25-polig
76.330.2535.0	Gehäuseunterteil HD GUT GL 25 M20 50 A0	Gehäuseunterteil revos HD aus Aluminium, mit Einhandverriegelung und Kabelverschraubung M20 rechts und links (IP54), niedrige Bauform, 25-polig
76.330.2535.1	Gehäuseunterteil HD GUT GL 25 M20 50 A1	Gehäuseunterteil revos HD aus Aluminium, mit Einhandverriegelung und Gewindebohrung M20 rechts und links, niedrige Bauform, 25-polig



76.331.2535.0	Gehäuseunterteil HD GUT GM 25 M20 50 A0	Gehäuseunterteil revos HD aus Aluminium, mit Einhandverriegelung und Kabelverschraubung M20 links (IP54), niedrige Bauform, 25-polig
76.331.2535.1	Gehäuseunterteil HD GUT GM 25 M20 50 A1	Gehäuseunterteil revos HD aus Aluminium, mit Einhandverriegelung und Gewindebohrung M20 links, niedrige Bauform, 25-polig
76.334.2535.0	Gehäuseunterteil HD GUT GL 25 M25 50 A0	Gehäuseunterteil revos HD aus Aluminium, mit Einhandverriegelung und Kabelverschraubung M25 rechts und links (IP54), niedrige Bauform, 25-polig
76.334.2535.1	Gehäuseunterteil HD GUT GL 25 M25 50 A1	Gehäuseunterteil revos HD aus Aluminium, mit Einhandverriegelung und Gewindebohrung M25 rechts und links, niedrige Bauform, 25-polig
76.335.2535.0	Gehäuseunterteil HD GUT GM 25 M25 50 A0	Gehäuseunterteil revos HD aus Aluminium, mit Einhandverriegelung und Kabelverschraubung M25 links (IP54), niedrige Bauform, 25-polig
76.335.2535.1	Gehäuseunterteil HD GUT GM 25 M25 50 A1	Gehäuseunterteil revos HD aus Aluminium, mit Einhandverriegelung und Gewindebohrung M25 links, niedrige Bauform, 25-polig
76.425.2528.0	Gehäuseunterteil HD GUT MP 25 50 A	Gehäuseunterteil revos HD aus Aluminium, mit Einhandverriegelung und Schutzdeckel, offen, niedrige Bauform, 25-polig
76.440.2535.0	Gehäuseunterteil HD GUT MR 25 M20 50 A0	Gehäuseunterteil revos HD aus Aluminium, mit Einhandverriegelung mit Schutzdeckel und Kabelverschraubung M20 rechts und links (IP54), niedrige Bauform, 25-polig
76.440.2535.1	Gehäuseunterteil HD GUT MR 25 M20 50 A1	Gehäuseunterteil revos HD aus Aluminium, mit Einhandverriegelung mit Schutzdeckel und Gewindebohrung M20 rechts und links, niedrige Bauform, 25-polig
76.441.2535.0	Gehäuseunterteil HD GUT MS 25 M20 50 A0	Gehäuseunterteil revos HD aus Aluminium, mit Einhandverriegelung mit Schutzdeckel und Kabelverschraubung M20 links (IP54), niedrige Bauform, 25-polig
76.441.2535.1	Gehäuseunterteil HD GUT MS 25 M20 50 A1	Gehäuseunterteil revos HD aus Aluminium, mit Einhandverriegelung mit Schutzdeckel und Gewindebohrung M20 links, niedrige Bauform, 25-polig
76.442.2535.0	Gehäuseunterteil HD GUT MN 25 M20 50 A0	Gehäuseunterteil revos HD aus Aluminium, mit Einhandverriegelung und Kabelverschraubung M20 rechts (IP54), niedrige Bauform, 25-polig
76.442.2535.1	Gehäuseunterteil HD GUT MN 25 M20 50 A1	Gehäuseunterteil revos HD aus Aluminium, mit Einhandverriegelung und Gewindebohrung M20 rechts, niedrige Bauform, 25-polig
76.444.2535.0	Gehäuseunterteil HD GUT MR 25 M25 50 A0	Gehäuseunterteil revos HD aus Aluminium, mit Einhandverriegelung mit Schutzdeckel und Kabelverschraubung M25 rechts und links (IP54), niedrige Bauform, 25-polig
76.444.2535.1	Gehäuseunterteil HD GUT MR 25 M25 50 A1	Gehäuseunterteil revos HD aus Aluminium, mit Einhandverriegelung mit Schutzdeckel und Gewindebohrung M25 rechts und links, niedrige Bauform, 25-polig
76.445.2535.0	Gehäuseunterteil HD GUT MS 25 M25 50 A0	Gehäuseunterteil revos HD aus Aluminium, mit Einhandverriegelung mit Schutzdeckel und Kabelverschraubung M25 links (IP54), niedrige Bauform, 25-polig
76.445.2535.1	Gehäuseunterteil HD GUT MS 25 M25 50 A1	Gehäuseunterteil revos HD aus Aluminium, mit Einhandverriegelung mit Schutzdeckel und Gewindebohrung M25 links, niedrige Bauform, 25-polig
76.446.2535.0	Gehäuseunterteil HD GUT MN 25 M25 50 A0	Gehäuseunterteil revos HD aus Aluminium, mit Einhandverriegelung und Kabelverschraubung M25 rechts (IP54), niedrige Bauform, 25-polig
76.446.2535.1	Gehäuseunterteil HD GUT MN 25 M25 50 A1	Gehäuseunterteil revos HD aus Aluminium, mit Einhandverriegelung und Gewindebohrung M25 rechts, niedrige Bauform, 25-polig
73.350.3235.0	Gehäuseoberteil HD GOT GA 32 M25 69 A0	Gehäuseoberteil revos HD aus Aluminium, für Zweihandverriegelung bzw. Schraubverschluß mit Kabelverschraubung M25 rechts (IP54), niedrige Bauform, 32-polig
73.350.3235.1	Gehäuseoberteil HD GOT GA 32 M25 69 A1	Gehäuseoberteil revos HD aus Aluminium, für Zweihandverriegelung bzw. Schraubverschluß mit Gewindebohrung M25 rechts, niedrige Bauform, 32-polig
73.352.3235.0	Gehäuseoberteil HD GOT GC 32 M25 69 A0	Gehäuseoberteil revos HD aus Aluminium, für Zweihandverriegelung bzw. Schraubverschluß mit Kabelverschraubung M25 oben (IP54), niedrige Bauform, 32-polig
73.352.3235.1	Gehäuseoberteil HD GOT GC 32 M25 69 A1	Gehäuseoberteil revos HD aus Aluminium, für Zweihandverriegelung bzw. Schraubverschluß mit Gewindebohrung M25 oben, niedrige Bauform, 32-polig
73.353.3235.0	Gehäuseoberteil HD GOT GA 32 M32 69 A0	Gehäuseoberteil revos HD aus Aluminium, für Zweihandverriegelung bzw. Schraubverschluß mit Kabelverschraubung M32 rechts (IP54), niedrige Bauform, 32-polig
73.353.3235.1	Gehäuseoberteil HD GOT GA 32 M32 69 A1	Gehäuseoberteil revos HD aus Aluminium, für Zweihandverriegelung bzw. Schraubverschluß mit Gewindebohrung M32 rechts, niedrige Bauform, 32-polig
73.354.3235.0	Gehäuseoberteil HD GOT GC 32 M32 69 A0	Gehäuseoberteil revos HD aus Aluminium, für Zweihandverriegelung bzw. Schraubverschluß mit Kabelverschraubung M32 oben (IP54), niedrige Bauform, 32-polig
73.354.3235.1	Gehäuseoberteil HD GOT GC 32 M32 69 A1	Gehäuseoberteil revos HD aus Aluminium, für Zweihandverriegelung bzw. Schraubverschluß mit Gewindebohrung M32 oben, niedrige Bauform, 32-polig
73.355.3235.0	Gehäuseoberteil HD GOT GD 32 M25 69 A0	Gehäuseoberteil revos HD aus Aluminium, mit Zweihandverriegelung und Kabelverschraubung M25 rechts (IP54), niedrige Bauform, 32-polig
73.355.3235.1	Gehäuseoberteil HD GOT GD 32 M25 69 A1	Gehäuseoberteil revos HD aus Aluminium, mit Zweihandverriegelung und Gewindebohrung M25 rechts, niedrige Bauform, 32-polig
73.357.3235.1	Gehäuseoberteil HD GOT GF 32 M25 69 A1	Gehäuseoberteil revos HD aus Aluminium, mit Zweihandverriegelung und Gewindebohrung M25 oben, niedrige Bauform, 32-polig
73.358.3235.0	Gehäuseoberteil HD GOT GD 32 M32 69 A0	Gehäuseoberteil revos HD aus Aluminium, mit Zweihandverriegelung und Kabelverschraubung M32 rechts (IP54), niedrige Bauform, 32-polig
73.358.3235.1	Gehäuseoberteil HD GOT GD 32 M32 69 A1	Gehäuseoberteil revos HD aus Aluminium, mit Zweihandverriegelung und Gewindebohrung M32 rechts, niedrige Bauform, 32-polig
73.359.3235.1	Gehäuseoberteil HD GOT GF 32 M25 69 A1	Gehäuseoberteil revos HD aus Aluminium, mit Zweihandverriegelung und Gewindebohrung M25 oben, niedrige Bauform, 32-polig
73.372.3235.0	Gehäuseoberteil HD GOT GK 32 M25 69 A0	Gehäuseoberteil revos HD aus Aluminium, mit Zweihandverriegelung und Kabelverschraubung M25 oben – freie Kabelverbindung (IP54), niedrige Bauform, 32-polig



73.372.3235.1	Gehäuseoberteil HD GOT GK 32 M25 69 A1	Gehäuseoberteil revos HD aus Aluminium, mit Zweihandverriegelung und Gewindebohrung M25 oben – freie Kabelverbindung, niedrige Bauform, 32-polig
73.374.3235.0	Gehäuseoberteil HD GOT GK 32 M32 69 A0	Gehäuseoberteil revos HD aus Aluminium, mit Zweihandverriegelung und Kabelverschraubung M32 oben – freie Kabelverbindung (IP54), niedrige Bauform, 32-polig
73.374.3235.1	Gehäuseoberteil HD GOT GK 32 M32 69 A1	Gehäuseoberteil revos HD aus Aluminium, mit Zweihandverriegelung und Gewindebohrung M32 oben – freie Kabelverbindung, niedrige Bauform, 32-polig
73.320.3228.0	Gehäuseunterteil HD GUT GA 32 69 A	Gehäuseunterteil revos HD aus Aluminium, mit Zweihandverriegelung bzw. Verschraubung, offen, niedrige Bauform, 32-polig
73.325.3228.0	Gehäuseunterteil HD GUT GE 32 69 A	Gehäuseunterteil revos HD aus Aluminium, für Zweihandverriegelung und mit Schutzdeckel, offen, niedrige Bauform, 32-polig
73.330.3235.0	Gehäuseunterteil HD GUT GB 32 M25 69 A0	Gehäuseunterteil revos HD aus Aluminium, mit Zweihandverriegelung bzw. Schraubverschluß mit Kabelverschraubung M25 rechts und links (IP54), niedrige Bauform, 32-polig
73.330.3235.1	Gehäuseunterteil HD GUT GB 32 M25 69 A1	Gehäuseunterteil revos HD aus Aluminium, mit Zweihandverriegelung bzw. Schraubverschluß mit Gewindebohrung M25 rechts und links, niedrige Bauform, 32-polig
73.331.3235.0	Gehäuseunterteil HD GUT GC 32 M25 69 A0	Gehäuseunterteil revos HD aus Aluminium, mit Zweihandverriegelung bzw. Schraubverschluß mit Kabelverschraubung M25 links (IP54), niedrige Bauform, 32-polig
73.331.3235.1	Gehäuseunterteil HD GUT GC 32 M25 69 A1	Gehäuseunterteil revos HD aus Aluminium, mit Zweihandverriegelung bzw. Schraubverschluß mit Gewindebohrung M25 links, niedrige Bauform, 32-polig
73.334.3235.1	Gehäuseunterteil HD GUT GB 32 M32 69 A1	Gehäuseunterteil revos HD aus Aluminium, mit Zweihandverriegelung bzw. Schraubverschluß mit Gewindebohrung M32 rechts und links, niedrige Bauform, 32-polig
73.335.3235.0	Gehäuseunterteil HD GUT GC 32 M32 69 A0	Gehäuseunterteil revos HD aus Aluminium, mit Zweihandverriegelung bzw. Schraubverschluß mit Kabelverschraubung M32 links (IP54), niedrige Bauform, 32-polig
73.335.3235.1	Gehäuseunterteil HD GUT GC 32 M32 69 A1	Gehäuseunterteil revos HD aus Aluminium, mit Zweihandverriegelung bzw. Schraubverschluß mit Gewindebohrung M32 links, niedrige Bauform, 32-polig
73.340.3235.1	Gehäuseunterteil HD GUT GF 32 M25 69 A1	Gehäuseunterteil revos HD aus Aluminium, für Zweihandverriegelung mit Schutzdeckel und Gewindebohrung M25 rechts und links, niedrige Bauform, 32-polig
73.342.3235.0	Gehäuseunterteil HD GUT GH 32 M25 69 A0	Gehäuseunterteil revos HD aus Aluminium, mit Zweihandverriegelung mit Schutzdeckel und Kabelverschraubung M25 rechts (IP54), niedrige Bauform, 32-polig
73.342.3235.1	Gehäuseunterteil HD GUT GH 32 M25 69 A1	Gehäuseunterteil revos HD aus Aluminium, mit Zweihandverriegelung mit Schutzdeckel und Gewindebohrung M25 rechts, niedrige Bauform, 32-polig
73.344.3235.1	Gehäuseunterteil HD GUT GF 32 M32 69 A1	Gehäuseunterteil revos HD aus Aluminium, für Zweihandverriegelung mit Schutzdeckel und Gewindebohrung M32 rechts und links, niedrige Bauform, 32-polig
73.346.3235.1	Gehäuseunterteil HD GUT GH 32 M32 69 A1	Gehäuseunterteil revos HD aus Aluminium, mit Zweihandverriegelung mit Schutzdeckel und Gewindebohrung M32 rechts, niedrige Bauform, 32-polig



Buchseneinsatz / sockert insert  
73.700.2553.0

Steckereinsatz / plug insert  
73.710.2553.0

Weitere Daten siehe Katalog  
further data see catalog

Tolerierung Size ISO 14405(®)/Tolerance system Size ISO 14405(®) (This ISO-standard describes the envelope principle. According to the envelope principle the deviations of form and parallelism are limited by the size tolerances).		ja/yes <input checked="" type="checkbox"/> Stoffverfalls- und Deklarationsliste nach UL-TQM-05/03 ist einzuhalten. Conformity with Wieland document UL-TQM-05/03 (List of prohibited / declarable hazardous substances) to be declared!	
Freitoleranz nach General tolerance -		CAD - Zeichnung, keine manuellen Änderungen CAD - drawing, no manual modifications allowed	
1. Verwendung: -		Blatt: 1 von 1 Sheet: 1 of 1	
/ Werkstoff/Material		Zeichnung Nr./Drawing No.	
/ 2005 Tag/Date		T 73.700.2553.0 01K a	
/ gezeichnet/drawn 25.02. Schmitt J.		Index	
/ Maßstab/Scale 2:1		Name	
/ geprüft/checked		Date	
/ Normpr. /Stand. check		Name	
/ Vol. mm Ölfl./Surf. mm		Ersatz für/Replacement for: -	
/ Type		Benennung/Title	
a 10.10.2013/		KONTAKTEINSATZ	
Index Datum / Blatt / Date / Sheet		Buchseneinsatz / Steckereinsatz sockert insert / plug insert	
Änderung/Revision		wieland Elektrische Verbindungen	

Weitergabe sowie Vervielfältigung dieses Dokuments, Verwertung und Mitteilung  
 seines Inhalts sind verboten, soweit nicht ausdrücklich gestattet.  
 Die Reproduktion, Verbreitung und Vervielfältigung dieses Dokuments ist  
 ohne schriftliche Genehmigung der Wieland-Gruppe.

737002553001K\_2\_000483028 Schmitt 2015-10-10 10:03:07 1:000