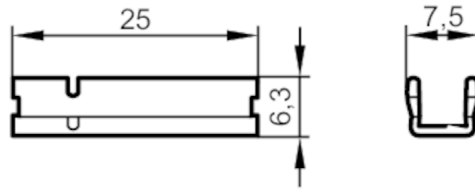


E11872



Montageadapter für SMC-Pneumatikzylinder

ADAPTER FOR CYL SMC CP95



Einsatzbereich

Ausführung für Bauformen MKT

Mechanische Daten

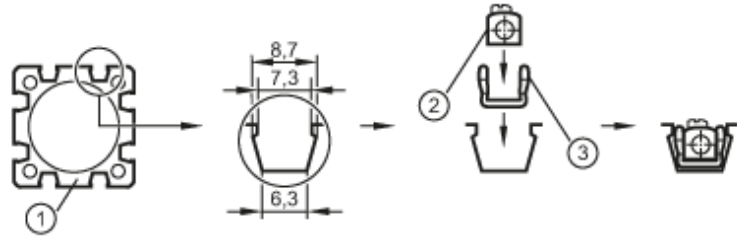
Gewicht [g]	3,4
Montageart	für Serie: SMC CP95
Abmessungen [mm]	6,3 x 25 x 7,5
Werkstoffe	Edelstahl

Bemerkungen

Verpackungseinheit 1 Stück

Diagramme und Kurven

Montage



- 1 Zylinder z.B. SMC CP95
- 2 Zylindersensor
- 3 Adapter E11872