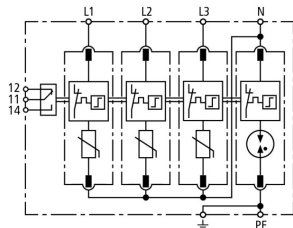


DG M TT 275 FM (952 315)

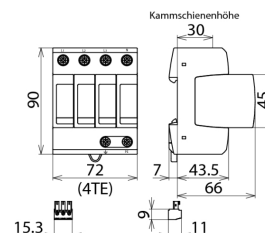
- Anschlussfertige Komplettseinheit bestehend aus Basisteil und gesteckten Schutzmodulen
- Hohes Ableitvermögen durch leistungsfähige Zinkoxidvaristoren/Funkenstrecken
- Hohe Gerätesicherheit durch Ableiterüberwachung "Thermo-Dynamik-Control"



Abbildung unverbindlich



Prinzipschaltbild DG M TT 275 FM



Maßbild DG M TT 275 FM

Modularer Überspannungs-Ableiter für TT- und TN-S-Systeme (Schaltungsvariante "3+1"); mit potentialfreiem Fernmeldekontakt.

Typ	DG M TT 275 FM
Art.-Nr.	952 315
SPD nach EN 61643-11 / ... IEC 61643-11	Typ 2 / Class II
Nennspannung AC (U_N)	230 / 400 V (50 / 60 Hz)
Höchste Dauerspannung AC [L-N] (U_C)	275 V (50 / 60 Hz)
Höchste Dauerspannung AC [N-PE] (U_C)	255 V (50 / 60 Hz)
Nennableitstoßstrom (8/20 μ s) (I_n)	20 kA
Max. Ableitstoßstrom (8/20 μ s) (I_{max})	40 kA
Blitzstoßstrom (10/350 μ s) [N-PE] (I_{imp})	12 kA
Schutzpegel [L-N] (U_P)	$\leq 1,5$ kV
Schutzpegel [L-N] bei 5 kA (U_P)	≤ 1 kV
Schutzpegel [N-PE] (U_P)	$\leq 1,5$ kV
Folgestromlöschfähigkeit [N-PE] (I_n)	100 A _{eff}
Ansprechzeit [L-N] (t_A)	≤ 25 ns
Ansprechzeit [N-PE] (t_A)	≤ 100 ns
Max. netzseitiger Überstromschutz	125 A gG
Kurzschlussfestigkeit bei max. netzseitigem Überstromschutz (I_{SCCR})	50 kA _{eff}
TOV-Spannung [L-N] (U_T) – Charakteristik	335 V / 5 sec. – Festigkeit
TOV-Spannung [L-N] (U_T) – Charakteristik	440 V / 120 min. – sicherer Ausfall
TOV-Spannung [N-PE] (U_T) – Charakteristik	1200 V / 200 ms. – Festigkeit
Betriebstemperaturbereich (T_U)	-40 °C ... +80 °C
Funktions- / Defektanzeige	grün / rot
Anzahl der Ports	1
Anschlussquerschnitt (min.)	1,5 mm ² ein- / feindrätig
Anschlussquerschnitt (max.)	35 mm ² mehrdrätig / 25 mm ² feindrätig
Montage auf	35 mm Hutschiene nach EN 60715
Gehäusewerkstoff	Thermoplast, Farbe rot, UL 94 V-0
Einbauort	Innenraum
Schutzart	IP 20
Einbaumaße	4 TE, DIN 43880
Zulassungen	KEMA, VDE, UL, VdS
FM-Kontakte / Kontaktform	Wechsler
Schaltleistung AC	250 V / 0,5 A
Schaltleistung DC	250 V / 0,1 A; 125 V / 0,2 A; 75 V / 0,5 A
Anschlussquerschnitt für FM-Klemmen	max. 1,5 mm ² ein- / feindrätig
Gewicht	415 g
Zolltarifnummer	85363030
GTIN (EAN)	4013364108486
VPE	1 Stk.

Änderungen in Form und Technik, bei Maßen, Gewichten und Werkstoffen behalten wir uns im Sinne des Fortschrittes der Technik vor. Die Abbildungen sind unverbindlich.