

C-SAT-BOX

Artikelnummer: 2880561

<http://eshop.phoenixcontact.de/phoenix/treeViewClick.do?UID=2880561>

Überspannungsschutz für Antennenverteiler an Satellitenanlagen. IN und OUT über F-Connectoren, 5 Kanäle für Signale von SAT-Anlagen und terrestrischen Antennen, Erdanschluss außen am Gehäuse.

Kaufmännische Daten

GTIN (EAN)	4046356048941
VPE	1 Stk.
Zolltarif	85363010
Produktschlüssel	07401
Katalogseitenangabe	Seite 176 (TT-2009)

Produkthinweise

WEEE/RoHS konform seit:
15.10.2007



<http://download.phoenixcontact.de>
Bitte beachten Sie, dass die hier angegebenen Daten dem Online-Katalog entnommen sind. Die vollständigen Informationen und Daten entnehmen Sie bitte der Anwenderdokumentation. Es gelten die Allgemeinen Nutzungsbedingungen für Internet-Downloads.

Technische Daten

Allgemein

Material Gehäuse	Zink-Druckguss
Farbe	silberfarben

Normen für Luft- und Kriechstrecken	IEC 60664-1
	DIN VDE 0110-1
Überspannungskategorie	II
Verschmutzungsgrad	2
Summenstoßstrom (8/20) μ s	10 kA
Umgebungstemperatur (Betrieb)	-40 °C ... 80 °C
Umgebungstemperatur (Lagerung/Transport)	-40 °C ... 80 °C
Bauform	Gehäuse Aufputz-Montage
Polzahl	5
Schutzart	IP40
Wirkungsrichtung	Line-Shield/Earth Ground

Schutzschaltung

IEC Prüfklasse	B2
	C2
	C3
	D1
	C1
Ableiter-Bemessungsspannung U_c	20 V DC
Ableiter-Bemessungsspannung U_c (Ader-Erde)	20 V DC
Ableiter-Bemessungsspannung U_c (Ader-Schirm)	20 V DC
Nennstrom I_N	400 mA (≤ 25 °C)
Betriebswirkstrom I_c bei U_c	≤ 2 μ A
Ableitstrom nach PE bei U_c	≤ 2 μ A
Nennableitstoßstrom I_n (8/20) μ s (Ader-Erde)	2,5 kA
Nennableitstoßstrom I_n (8/20) μ s (Ader-Schirm)	2,5 kA
Summenstoßstrom (8/20) μ s	10 kA
Ableitstoßstrom I_{max} (8/20) μ s maximal (Ader-Erde)	2,5 kA
Ableitstoßstrom I_{max} (8/20) μ s maximal (Ader-Schirm)	2,5 kA
Nennimpulsstrom I_{an} (10/1000) μ s (Ader-Erde)	100 A
Nennimpulsstrom I_{an} (10/1000) μ s (Ader-Schirm)	100 A
Nennimpulsstrom I_{an} (10/700) μ s (Ader-Erde)	100 A
Nennimpulsstrom I_{an} (10/700) μ s (Ader-Schirm)	100 A
Ausgangsspannungsbegrenzung bei 1 KV/ μ s (Ader-Erde) statisch	≤ 70 V

Ausgangsspannungsbegrenzung bei 1 KV/ μ s (Ader-Schirm) statisch	≤ 70 V
Schutzpegel U_p (Ader-Erde)	≤ 500 V (C2 (4 kV/2 kA))
Schutzpegel U_p (Ader-Schirm)	≤ 500 V (C2 (4 kV/2 kA))
Ansprechzeit t_A (Ader-Erde)	≤ 1 ns
Ansprechzeit t_A (Ader-GND)	≤ 1 ns
Einfügungsdämpfung aE, asym.	2 dB ($\leq 2,4$ GHz)
Grenzfrequenz f_g (3dB), asym. (Schirm) im 75 Ohm-System	$> 2,5$ GHz
Frequenzbereich	47 MHz ... 2,5 GHz
Stossstromfestigkeit nach IEC 61643-21 (Ader-Erde)	B2 (4 kV/100 A)
	C1 (1 kV/500 A)
	C2 (4 kV/2 kA)
	C3 (100 A)
	D1 (500 A)

Anschlussdaten

Anschlussart	F-Connector
Anschlussart IN	F-Connector Buchse
Anschlussart OUT	F-Connector Buchse

Anschluss Potenzialausgleich

Anschlussart	Schraubanschluss
--------------	------------------

Normen

Normen/Bestimmungen	IEC 61643-21
	EN 50083 - CLASS A

Approbationen



Approbationen

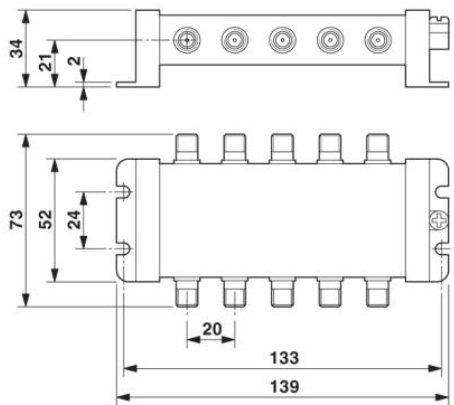
GOST

Zubehör

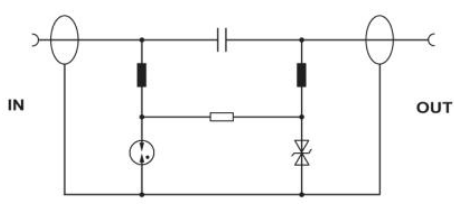
Artikel	Bezeichnung	Beschreibung
Allgemein		
2880985	KBL-SAT/20	Verbindungsleitung 25 cm mit F-Connector, Stecker-Stecker.
Stecker/Adapter		
2880972	ADAPTER KOAX TYP F	F-Connector-Adapter, Stecker-Stecker, steckbar ohne Gewinde.

Zeichnungen

Maßzeichnung



Schaltplan



Adresse

PHOENIX CONTACT GmbH & Co. KG
Flachmarktstr. 8
32825 Blomberg, Germany
Tel +49 5235 3 00
Fax +49 5235 3 1200
<http://www.phoenixcontact.com>



© 2010 Phoenix Contact
Technische Änderungen vorbehalten