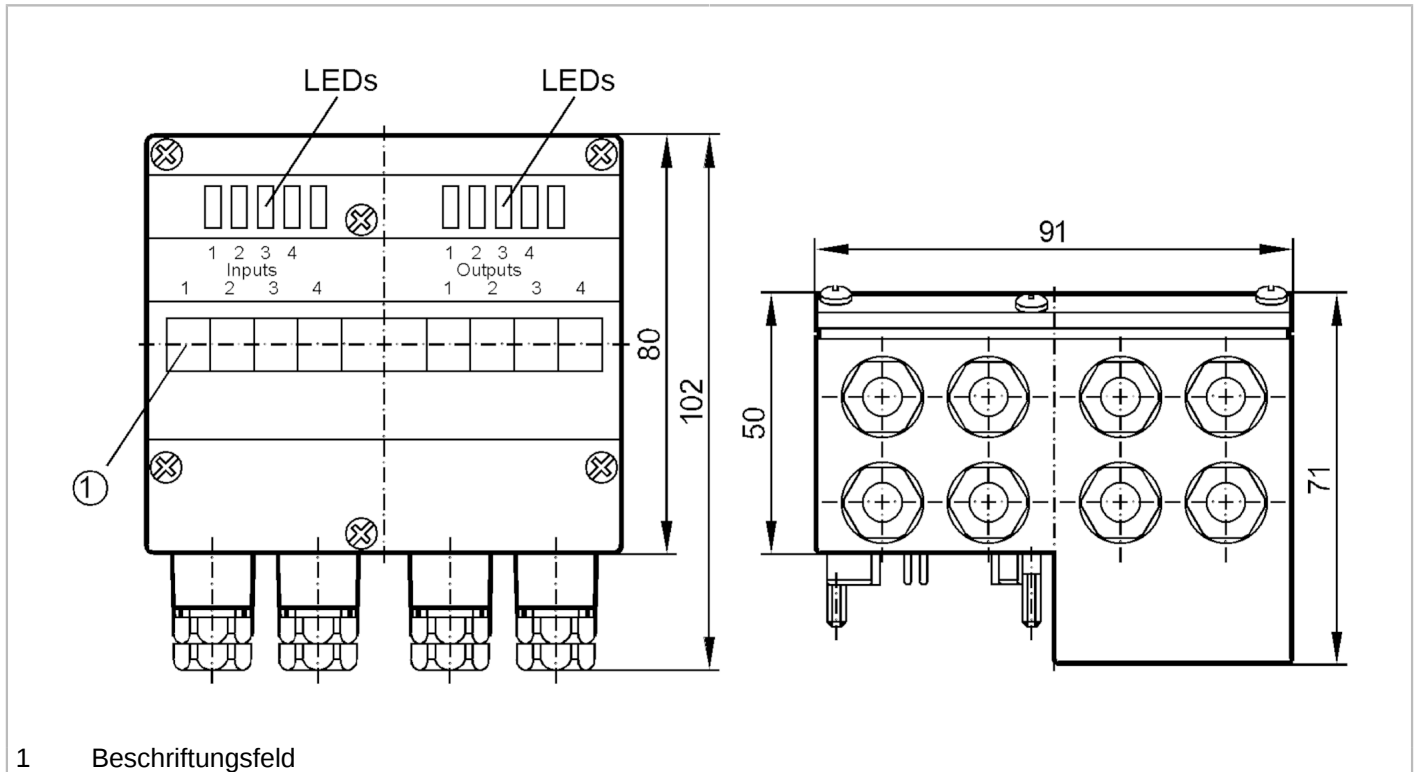




AS-Interface Universalmodul

EEMS/Module/4DI/4DO/T/CCT



Elektrische Daten

Betriebsspannung	[V]	26,5...31,6 DC
Max. Stromaufnahme aus AS-i	[mA]	230
Strombelastbarkeit gesamt	[A]	4
Watchdog integriert		ja

Ein-/Ausgänge

Anzahl der Ein- und Ausgänge	Anzahl der digitalen Eingänge: 4; Anzahl der digitalen Ausgänge: 4
------------------------------	--

Eingänge

Anzahl der digitalen Eingänge	4
Eingangsbeschaltung digitale Eingänge	PNP
Sensorversorgung der Eingänge	AS-i
Spannungsversorgung	[V] 20...30
Max. Strombelastbarkeit Eingänge gesamt	[mA] 200
Eingangsstrom High	[mA] > 5
Eingangsstrom Low	[mA] < 3
Min. Schaltpegel High-Signal	[V] 10
Kurzschlussfestigkeit Digitaleingänge	ja



AS-Interface Universalmodul

EEMS/Module/4DI/4DO/T/CCT

Ausgänge	
Anzahl der digitalen Ausgänge	4
Beschaltung	PNP
Spannungsbereich DC [V]	24; (nach PELV)
Strombelastbarkeit je Ausgang [mA]	1000; (DC-12 / DC-13)
Kurzschlussfest	ja
Galvanisch entkoppelt	ja

Umgebungsbedingungen	
Umgebungstemperatur [°C]	-25...60
Schutzart	IP 65

Zulassungen / Prüfungen	
EMV	EN 50295

AS-i Kennwerte						
AS-i Profil	S-7.F.F					
AS-i E/A-Konfiguration [hex]	7					
AS-i ID-Code [hex]	F.F					
AS-i Zertifikat beantragt	ja					
Belegung der Datenbits	Datenbit	D0	D1	D2	D3	
	bidirektional	I-1 / O-1	I-2 / O-2	I-3 / O-3	I-4 / O-4	
Zuordnung der Parameterbits	Parameterbit	Funktion				
	P0	Watchdog für alle Ausgänge	:	aktiviert	* /	deaktiviert
	P1	nicht verwendet				
	P2	nicht verwendet				
	P3	nicht verwendet				

Mechanische Daten	
Gewicht [g]	317
Montageart	AS-i Schnittstelle zu FK-E oder PG-Unterteilen
Werkstoffe	PA 6-GF30; 1.4305 (Edelstahl / 303)

Anzeigen / Bedienelemente		
Anzeige	Betrieb	LED, grün
	Funktion	LED, gelb

Bemerkungen	
Bemerkungen	Eingänge und Ausgänge dürfen galvanisch nicht verbunden werden.
Verpackungseinheit	1 Stück

Elektrischer Anschluss	
Käfigzugfederklemmen:	
Kontaktstifte zu Modulunterteil, FK-E / PG:	