

**Produktdatenblatt**

Art. Nr. 56.703.9353.0

**Schutzleiterklemme WKF 2,5 / D 1/2 /SL/35**

 Schutzleiterklemme mit Federkraftanschluss für die Montage auf TS 35, Nennquerschnitt: 2.5 mm<sup>2</sup>, Baubreite: 5 mm, Farbe: grün-gelb


Art. Nr.	56.703.9353.0
EAN	4015573587564
Bestelleinheit	100 Stück

**Zulassungen**

**Technische Daten**
**Allgemein**

Nennquerschnitt	2,5 mm <sup>2</sup>
Farbe	grün-gelb
Anzahl der Etagen	1
Anzahl der Klemmstellen je Etage	3
Breite/Rastermaß	5 mm
Isoliergehäuse	PA666
Brennbarkeitsklasse des Isolierstoffs nach UL 94	V0
Montageart	Hutschiene 35/7,5 mm
Reihenklammern für Installationsverteiler	ja

**Technische Daten**

Bemessungsstoßspannung	8 kV
Verschmutzungsgrad	3
Abschlussplatte erforderlich	ja
Isolierstoffart	Thermoplast
Länge	60,5 mm

**Anschlussdaten**

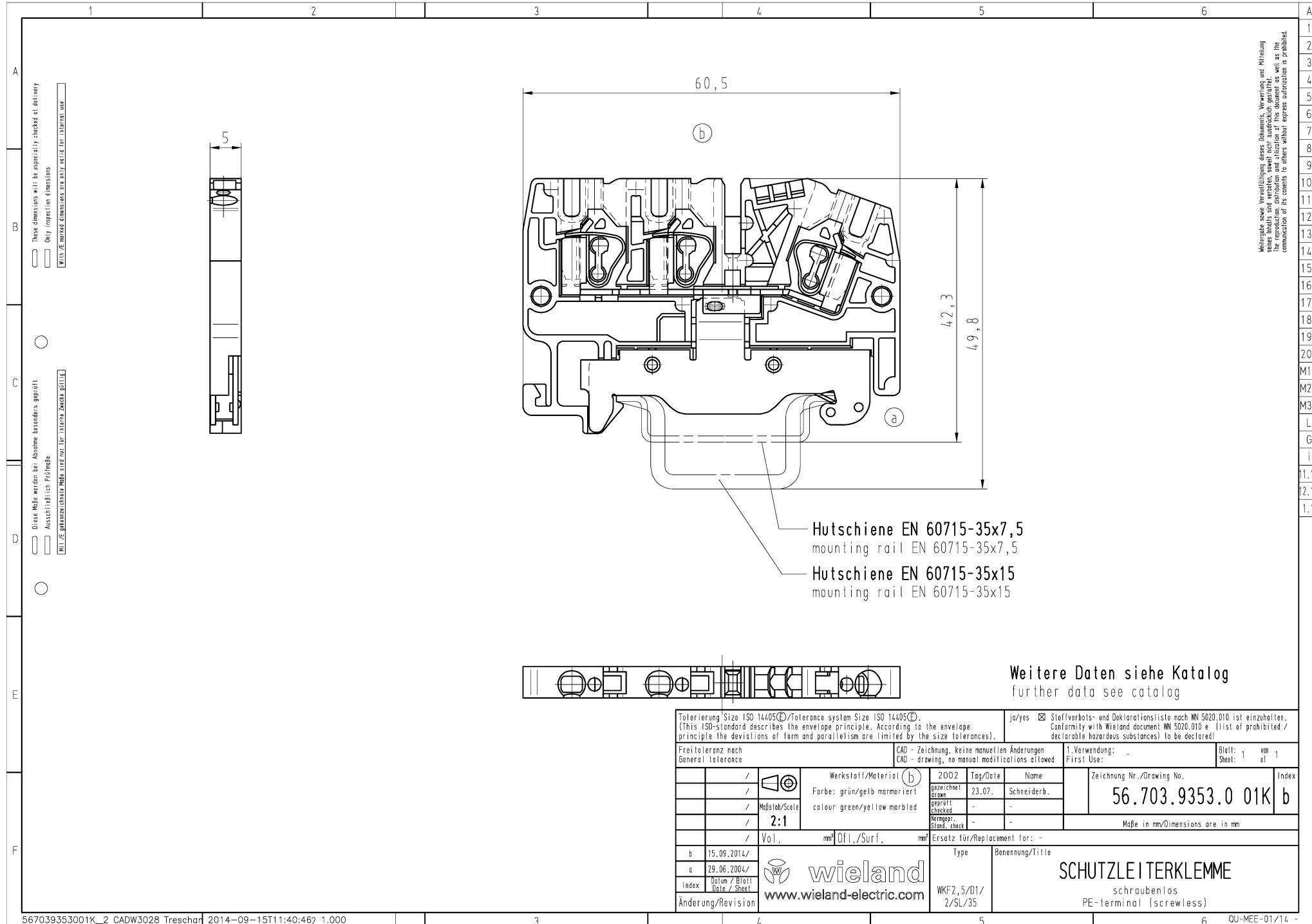
Anschlussart 1	Federkraftanschluss
Anschlussart 2	Federkraftanschluss
Minimaler Querschnitt eindrätig	0,5 mm <sup>2</sup>
Maximaler Querschnitt eindrätig	4 mm <sup>2</sup>
Minimaler Querschnitt feindrätig	0,13 mm <sup>2</sup>
Maximaler Querschnitt feindrätig	2,5 mm <sup>2</sup>
Abisolierlänge	11 mm

**Technische Daten UL/CSA**

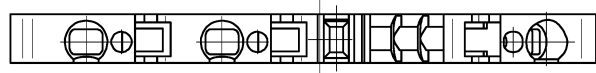
Querschnitt UL	22-12 AWG
Querschnitt CSA	24-12 AWG

**Zubehör**

Art. Nr.	Typ	Beschreibung
98.300.0000.0	Tragschiene TS 35x7,5 UNPERF - l:2000mm	Tragschiene TS 35, ungelocht, Höhe 7,5 mm, Länge 2 m, Material Stahl, verzinkt und passiviert
98.300.1000.0	Tragschiene TS 35x7,5 PERF 15mm - l:2000mm	Tragschiene TS 35, gelocht, Höhe 7,5 mm, Länge 2 m, Material Stahl, verzinkt und passiviert
98.300.1800.0	Tragschiene TS 35x7,5 PERF 18mm - l:2000mm	Tragschiene TS 35, gelocht, Höhe 7,5 mm, Länge 2 m, Material Stahl, verzinkt und passiviert
98.300.1900.0	Tragschiene TS 35x7,5 PERF 25mm - l:2000mm	Tragschiene TS 35, gelocht, Höhe 7,5 mm, Länge 2 m, Material Stahl, verzinkt und passiviert
98.360.0000.0	Tragschiene TS 35x15-2,3 UNPERF - l:2000mm	Tragschiene TS 35, ungelocht, Höhe 15 mm, Länge 2 m, Material Stahl, verzinkt und passiviert
98.360.0004.0	Tragschiene TS 35x15-2,3 UNPERF FZN - l:2000mm	Tragschiene TS 35, ungelocht, Höhe 15 mm, Länge 2 m, Material Stahl, feuerverzinkt
98.370.0000.0	Tragschiene TS 35x15 UNPERF - l:2000mm	Tragschiene TS 35, ungelocht, Höhe 15 mm, Länge 2 m, Material Stahl, verzinkt und chromatiert
98.370.1000.0	Tragschiene TS 35x15 PERF 15mm - l:2000mm	Tragschiene TS 35, gelocht, Höhe 15 mm, Länge 2 m, Material Stahl, verzinkt und passiviert
98.380.0000.0	Tragschiene TS 35x15-2,3 UNPERF CU - l:2000mm	Tragschiene TS 35, ungelocht, Höhe 15 mm, Länge 2 m, Material Kupfer
07.312.2353.0	Abschlussplatte APF 2,5/D 1/2	Abschlussplatte für Reihenklemmen Typ WKF 2,5/D1/2..., Farbe: grau
07.312.2353.6	Abschlussplatte APF 2,5/D 1/2 BLAU	Abschlussplatte für Reihenklemmen Typ WKF 2,5/D1/2..., Farbe: blau
07.312.2353.7	Abschlussplatte APF 2,5/D 1/2 GRUEN	Abschlussplatte für Reihenklemmen Typ WKF 2,5/D1/2..., Farbe: grün



Weitergabe sowie Veränderung dieses Dokuments, Verwertung und Mitteilung  
 seiner Inhalte sind verboten, soweit nicht ausdrücklich gestattet.  
 Die Reproduktion, Verbreitung und Nutzung der Inhalte dieses Dokuments ist  
 ohne unsere ausdrückliche Genehmigung ausdrücklich untersagt.



Weitere Daten siehe Katalog  
 further data see catalog

Tolerierung/Size ISO 14405(®)/Tolerance system Size ISO 14405(®) (This ISO-standard describes the envelope principle. According to the envelope principle the deviations of form and parallelism are limited by the size tolerances).		ja/yes <input checked="" type="checkbox"/> Stoffverbots- und Deklarationsliste nach MN 5020.010 ist einzuhalten. Conformity with Wieland document MN 5020.010.e (list of prohibited / deklarable hazardous substances) to be declared!	
Freitoleranz nach General tolerance		CAD - Zeichnung, keine manuellen Änderungen CAD - drawing, no manual modifications allowed	
1. Verwendung: First Use:		-	
Blatt: Sheet:		1 von el 1	
Werkstoff/Material (b) Farbe: grün/gelb marmoriert colour green/yellow marbled		2002 Tag/Date gezeichnet drawn 23.07. geprüft checked Wingear: Stand. check	
Maßstab/Scale 2:1		Name Schneiderb.	
Vol., mm³ Offl./Surf., mm²		Ersatz für/Replacement for: -	
b 15.09.2014/ a 29.06.2004/ Index Datum / Blatt Date / Sheet		Type Benennung/Title	
www.wieland-electric.com		SCHUTZLEITERKLEMME schraubenlos PE-terminal (screwless)	
Änderung/Revision		WKF2, 5/01/ 2/SL/35	