



Identifikation	Typ	EMVSK 12
	Art.-Nr.	330089.0100
	Schirmklammer	

Technische Daten		
Materialstärke	0.3	
Für Kabeldurchmesser	0–12 mm	
Gewicht ca.	0,25 kg/100 St.	

Allgemeine Daten	
Material	Federstahl
Materialstärke	0.3 mm
Oberfläche	glatt/gratfrei
Farbe	blank/rostfrei
Arbeitstemperaturbereich	0 °C – 60 °C
VE	100

Zubehör			
Zubehör	Art.-Nr.	Typ	VE
Spezialzange	346732	ZSD	1

14.02.2014 – Technische Änderungen vorbehalten

Art.-Nr. 330089.0100

Deutschland: Friedrich Lütze GmbH

Postfach 12 24 (PLZ 71366) • Bruckwiesenstraße 17-19 • D-71384 Weinstadt
 Tel. +49 (0)7151 6053-0 • Fax +49 (0)7151 6053-277(-288)
 www.luetze.de • info@luetze.de

Österreich: LÜTZE Elektrotechnische Erzeugnisse Ges. m.b.H.

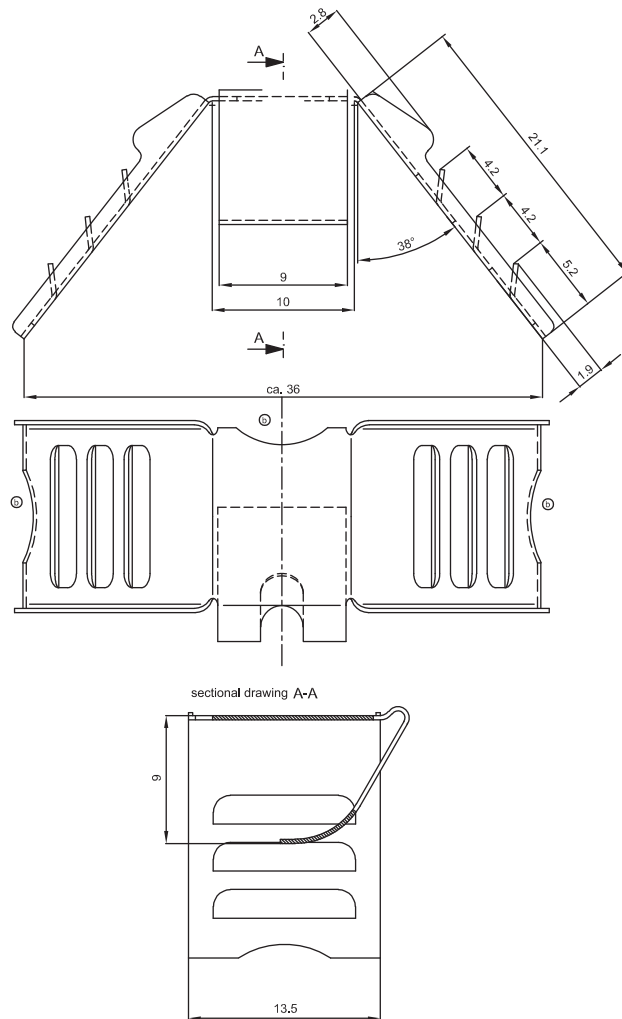
Niedermoserstraße 18 • A-1220 Wien
 Tel. +43 (0)1 257 52 52-0 • Fax +43 (0)1 257 52 52-20
 www.luetze.at • office@luetze.at

Schweiz: LÜTZE AG

Oststrasse 2 • CH-8854 Siebnen
 Tel. +41 (0)55 450 23 23 • Fax +41 (0)55 450 23 13
 www.luetze.com • info@luetze.ch



Maßzeichnung



14.02.2014 – Technische Änderungen vorbehalten

Art.-Nr. 330089.0100

Deutschland: Friedrich Lütze GmbH

Postfach 12 24 (PLZ 71366) • Bruckwiesenstraße 17-19 • D-71384 Weinstadt

Tel. +49 (0)7151 6053-0 • Fax +49 (0)7151 6053-277(-288)

www.luetze.de • info@luetze.de

Österreich: LÜTZE Elektrotechnische Erzeugnisse Ges. m.b.H.

Niedermoserstraße 18 • A-1220 Wien

Tel. +43 (0)1 257 52 52-0 • Fax +43 (0)1 257 52 52-20

www.luetze.at • office@luetze.at

Schweiz: LÜTZE AG

Oststrasse 2 • CH-8854 Siebnen

Tel. +41 (0)55 450 23 23 • Fax +41 (0)55 450 23 13

www.luetze.com • info@luetze.ch