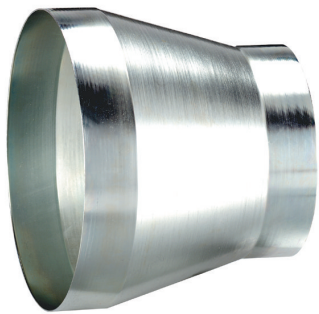


REM 22/16 Ex



Kurzinformation

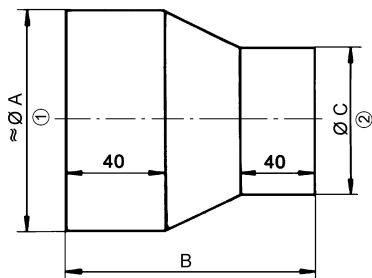
Reduzierstück von DN 224 auf DN 160, für den Einsatz in explosionsgefährdeten Bereichen

Artikelnummer 0055.0306

Technische Daten

Einbauort	Rohr
Material	Metall
Gewicht	0,835 kg
Reduzierung auf Nennweite	225 mm/160 mm
Sortiment	C
EAN	4012799553069

Maße [mm]



- ① Innenmaß
- ② Außenmaß

A	B	C
225	198	159