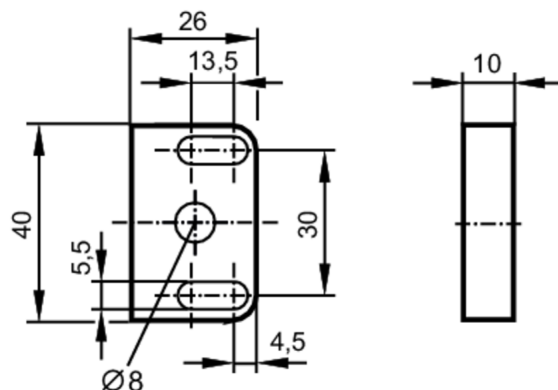


E10579



Distanzplatte für induktive Sensoren

MOUNTING BRACKET 10MM/IND



Einsatzbereich

Ausführung zum Ausgleich von Höhenunterschieden zwischen Schaltnocken und Doppelsensor IND

Umgebungsbedingungen

Umgebungstemperatur [°C] -20...60

Mechanische Daten

Gewicht [g] 10,5

Abmessungen [mm] 40 x 26 x 10

Werkstoffe PBT

Bemerkungen

Verpackungseinheit 1 Stück