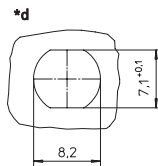
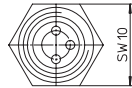
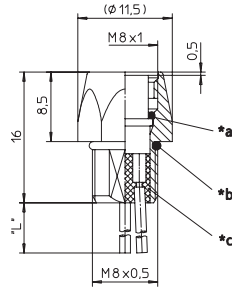


### RKMF/0,5 M

Einbausteckverbinder, M8-Kupplung für die Frontmontage, konfektioniert mit Schaltlitze, Leiteranschlussbereich vergossen, einbauseitig M8 x 0,5-Verschraubung (Befestigung über RSKF 8)

Receptacle connector, M8 female connector for front mounting, assembled stranded wire, solder contacts potted with epoxy, chassis side thread M8 x 0.5 (panel nut RSKF 8)



- \*a O-Ring  
O-ring
  - \*b O-Ring lose beige stellt  
O-ring enclosed separately
  - \*c Leiteranschlussbereich vergossen  
solder contacts potted with epoxy
  - \*d Einbauöffnung  
cut out
- "L" 0,5 m

### Pinbelegung Pin assignment

#### 3-polig 3 poles



- 1 = braun / brown
- 3 = blau / blue
- 4 = schwarz / black

#### 4-polig 4 poles



- 1 = braun / brown
- 2 = weiß / white
- 3 = blau / blue
- 4 = schwarz / black

**Technische Daten**

**Umgebungstemperatur** -25°C / +80°C

**Werkstoffe**

Gehäuse / Griffkörper CuZn, vernickelt  
 Kontaktträger TPU, selbstverlöschend  
 Kontakt CuZn, unternickelt und 0,8 µm vergoldet  
 O-Ring FKM

**Mechanische Daten**

Schutzart IP 67  
 Nur im verschraubten Zustand mit den dazugehörigen Gegenstücken.

**Elektrische Daten**

Durchgangswiderstand ≤ 5 mΩ  
 Nennstrom bei 40°C 4 A  
 Nennspannung 60 V  
 Bemessungsspannung 63 V  
 Prüfspannung 1,5 kV eff. / 60 s  
 Isolationswiderstand > 10<sup>9</sup> Ω  
 Verschmutzungsgrad 3

**Technical data**

**Operating temperature range** -25°C / +80°C

**Materials**





Housing / Molded body CuZn, nickel-plated  
 Insert TPU, self-extinguishing  
 Contact CuZn, pre-nickeled and 0.8 microns gold-plated  
 O-ring FKM

**Mechanical data**

Degree of protection IP 67  
 Only in locked position with its proper counterparts.

**Electrical data**

Contact resistance ≤ 5 mΩ  
 Nominal current at 40°C 4 A  
 Nominal voltage 60 V  
 Rated voltage 63 V  
 Test voltage 1.5 kV eff. / 60 s  
 Insulation resistance > 10<sup>9</sup> Ω  
 Pollution degree 3

Bestellbezeichnung Designation	Polzahl Poles	Leiter (mm <sup>2</sup> ) Lead (mm <sup>2</sup> )	 
RKMF 3/0,5 M	3	0.22	 
RKMF 4/0,5 M	4	0.22	