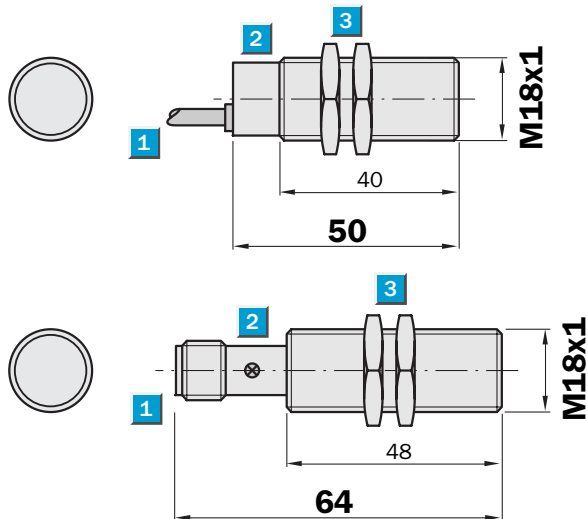


**Schaltabstand
8 mm**

Induktiver Sensor

- Erhöhter Schaltabstand
- Hohe Schaltfrequenz
- Kurzschlusschutz (getaktet)
- Robustes Messinggehäuse, vernickelt mit Feingewinde M18 x 1 mm
- Schutzart IP 67

Maßbild

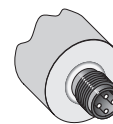
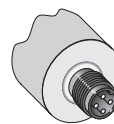
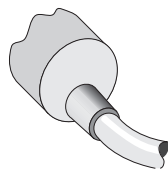


- 1 Anschluss
- 2 Anzeige-LED
- 3 Befestigungsmuttern (2 x); SW 24, Metall



Anschlussart

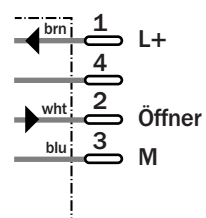
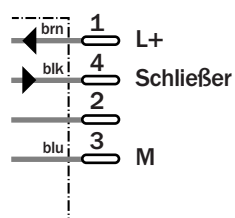
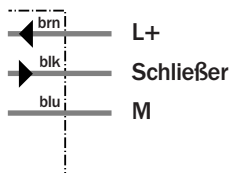
IM18-08BNS-ZW1	IM18-08BNS-ZC1	IM18-08BPO-ZC1
IM18-08BPS-ZWB	IM18-08BPS-ZC1	
IM18-08BPS-ZW1		



3 x 0,34 mm²

M12, 4-polig

M12, 4-polig



Siehe Kapitel Zubehör

Befestigungstechnik
Steckverbindung, M12, 4-polig

Technische Daten		IM18-	08BNS-ZC1	08BNS-ZW1	08BPO-ZC1	08BPS-ZC1	08BPS-ZWB	08BPS-ZW1				
Schaltabstand S_n	8 mm											
Elektrische Ausführung	DC 3-Leiter											
Versorgungsspannung U_v	DC 10 ... 30 V											
Restwelligkeit U _{ss}	≤ 10 %											
Spannungsabfall U _d	≤ 1 V ¹⁾											
Stromaufnahme	≤ 10 mA ²⁾											
Dauerstrom I_a	≤ 400 mA											
Bereitschaftsverzögerung t _v	≤ 100 ms											
Hysterese H, von s _r	2 ... 15 %											
Reproduzierbarkeit R	≤ 5 % (U _b und T _a konstant) ³⁾											
Temperaturdrift, von s _r	± 10 %											
EMV	Nach EN 60947-5-2											
Schaltausgang	NPN											
	PNP											
Ausgangsfunktion	Schließerfunktion											
	Öffnerfunktion											
Einbauart	Bündig ⁴⁾											
Anschlussart	Steckverbindung, M12, 4-polig											
	Leitung, PVC, 2 m											
	Leitung, PVC, 5 m											
Schutzart	IP 67 ⁵⁾											
Schaltfolge max.	300 Hz											
Abmessungen	M18 x 1 ⁶⁾											
Kurzschlusschutz	✓ ⁷⁾											
Verpolungsschutz	✓											
Einschaltimpulsunterdrückung	✓											
Schock-/Schwingbeanspruchung	30 g, 11 ms/10 ... 55 Hz, 1 mm											
Umgebungstemperatur T _a	-25 °C ... +70 °C											
Gehäusewerkstoff	Messing vernickelt, Kunststoff											
Anzugsdrehmoment	30 Nm											

¹⁾ bei I_a max
²⁾ unbetätigt

³⁾ von s_r
⁴⁾ siehe Einbauhinweise

⁵⁾ nach EN 60529
⁶⁾ Gewindedurchmesser x Steigung (mm)

⁷⁾ (getaktet)

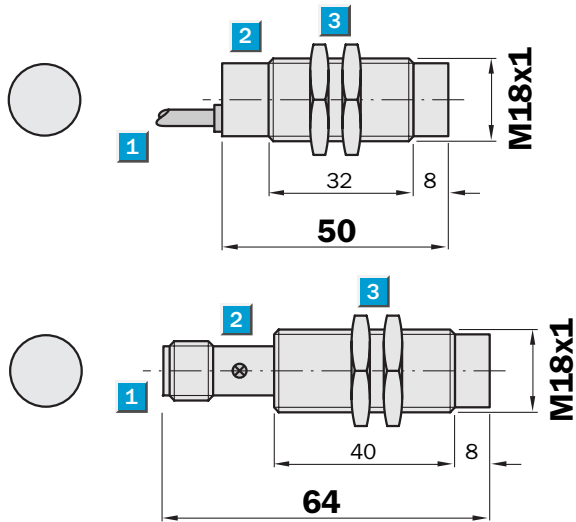
Bestell-Informationen	
Typ	Bestell-Nr.
IM18-08BNS-ZC1	7 900 086
IM18-08BNS-ZW1	7 900 082
IM18-08BPO-ZC1	7 900 087
IM18-08BPS-ZC1	7 900 085
IM18-08BPS-ZWB	6 030 761
IM18-08BPS-ZW1	7 900 081

**Schaltabstand
12 mm**

Induktiver Sensor

- Erhöhter Schaltabstand
- Hohe Schaltfrequenz
- Kurzschlusschutz (getaktet)
- Robustes Messinggehäuse, vernickelt mit Feingewinde M18 x 1 mm
- Schutzart IP 67

Maßbild

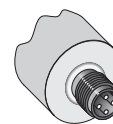
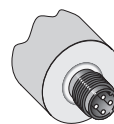
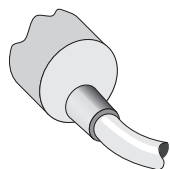


- 1 Anschluss
- 2 Anzeige-LED
- 3 Befestigungsmuttern (2 x); SW 24, Metall



Anschlussart

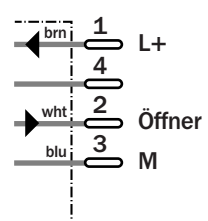
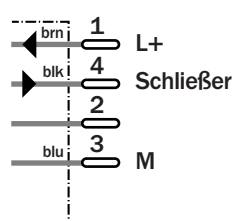
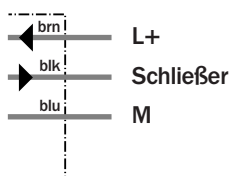
IM18-12NNS-ZW1	IM18-12NNS-ZC1	IM18-12NPO-ZC1
IM18-12NPS-ZW1	IM18-12NPS-ZC1	



3 x 0,34 mm²

M12, 4-polig

M12, 4-polig



Siehe Kapitel Zubehör

Befestigungstechnik
Steckverbindung, M12, 4-polig

Technische Daten		IM18-	12NNS-ZC1	12NNS-ZW1	12NPO-ZC1	12NPS-ZC1	12NPS-ZW1						
Schaltabstand S_n	12 mm												
Elektrische Ausführung	DC 3-Leiter												
Versorgungsspannung U_v	DC 10 ... 30 V												
Restwelligkeit U _{ss}	≤ 10 %												
Spannungsabfall U _d	≤ 1 V ¹⁾												
Stromaufnahme	≤ 10 mA ²⁾												
Dauerstrom I_a	≤ 400 mA												
Bereitschaftsverzögerung t _v	≤ 100 ms												
Hysterese H, von s _r	2 ... 15 %												
Reproduzierbarkeit R	≤ 5 % (U _b und T _a konstant) ³⁾												
Temperaturdrift, von s _r	± 10 %												
EMV	Nach EN 60947-5-2												
Schaltausgang	NPN												
	PNP												
Ausgangsfunktion	Schließerfunktion												
	Öffnerfunktion												
Einbauart	Nicht bündig												
Anschlussart	Steckverbindung, M12, 4-polig												
	Leitung, PVC, 2 m												
Schutzart	IP 67 ⁴⁾												
Schaltfolge max.	300 Hz												
Abmessungen	M18 x 1 ⁵⁾												
Kurzschlusschutz	✓ ⁶⁾												
Verpolungsschutz	✓												
Einschaltimpulsunterdrückung	✓												
Schock-/Schwingbeanspruchung	30 g, 11 ms/10 ... 55 Hz, 1 mm												
Umgebungstemperatur T _a	-25 °C ... +70 °C												
Gehäusewerkstoff	Messing vernickelt, Kunststoff												
Anzugsdrehmoment	30 Nm												

¹⁾ bei I_a max
²⁾ unbetätigt

³⁾ von s_r
⁴⁾ nach EN 60529

⁵⁾ Gewindedurchmesser x Steigung (mm)
⁶⁾ (getaktet)

Bestell-Informationen	
Typ	Bestell-Nr.
IM18-12NNS-ZC1	7 900 098
IM18-12NNS-ZW1	7 900 094
IM18-12NPO-ZC1	7 900 099
IM18-12NPS-ZC1	7 900 097
IM18-12NPS-ZW1	7 900 093