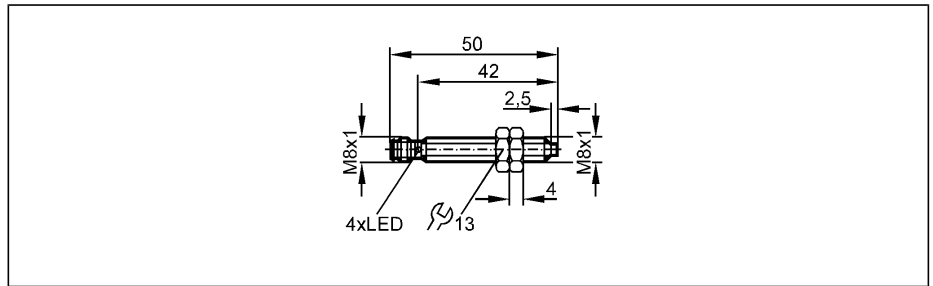


Induktive Sensoren

IE5292

IEB32,5-BPKG/V4A/AS
Induktiver Sensor
Metallgewinde M8 x 1
Steckverbindung

Schaltabstand 2,5 mm [nb]
nicht bündig einbaubar



Elektrische Ausführung Ausgangsfunktion	DC PNP Schließer
Betriebsspannung [V]	10...36 DC (PELV)
Strombelastbarkeit [mA]	200
Kurzschlusschutz	getaktet
Verpolungsschutz	ja
Überlastfest	ja
Spannungsabfall [V]	< 2,5
Stromaufnahme [mA]	< 15 (24 V)
Realschaltabstand [mm]	2,5 ± 10 %
Arbeitsabstand [mm]	0...2,02
Schaltpunktdrift [% von Sr]	-10...10
Hysterese [% von Sr]	1...15
Schaltfrequenz [Hz]	1000
Korrekturfaktoren	Stahl (St37) = 1 / V2A ca. 0,7 / Ms ca. 0,5 / Al ca. 0,4 / Cu ca. 0,3
Umgebungstemperatur [°C]	0...80
Schutzart, Schutzklasse	IP 67, III
EMV	EN 60947-5-2
Gehäusewerkstoffe	V4A; PBT
Funktionsanzeige	
Schaltzustand LED	gelb (4 x 90°)
Anschluss	M8-Steckverbindung
Bemerkungen	Schutzart IP 67 im geschraubten Zustand
Zubehör (mitgeliefert)	2 Befestigungsmuttern

Anschlussbelegung

