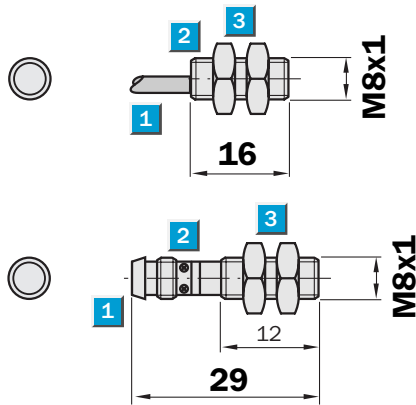


Schaltabstand
1,5 mm

Induktiver Sensor

- Hohe Schaltfrequenz
- Kurzschlusschutz (getaktet)
- Robustes Messinggehäuse, vernickelt mit Feingewinde M8 x 1 mm
- Schutzart IP 67

Maßbild



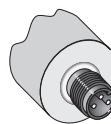
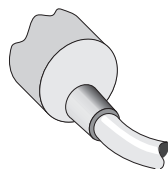
- 1 Anschluss
- 2 Anzeige-LED
- 3 Befestigungsmuttern (2 x); SW 13, Metall



Anschlussart

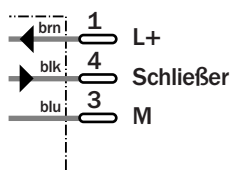
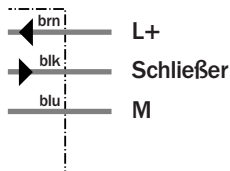
IM08-1B5NS-ZWK
IM08-1B5PS-ZWK

IM08-1B5NS-ZTK
IM08-1B5PS-ZTK



3 x 0,14 mm²

M8, 3-polig



Siehe Kapitel Zubehör
Steckverbindung, M8, 3-polig

Technische Daten		IM08-	1B5NS-ZWK	1B5PS-ZWK	1B5NS-ZTK	1B5PS-ZTK						
Schaltabstand S_n	1,5 mm											
Elektrische Ausführung	DC 3-Leiter											
Versorgungsspannung U_v	DC 10 ... 30 V											
Restwelligkeit U _{ss}	≤ 20 % ¹⁾											
Spannungsabfall U _d	≤ 2 V ²⁾											
Stromaufnahme	10 mA ³⁾											
Dauerstrom I_a	≤ 200 mA											
Bereitschaftsverzögerung t _v	≤ 10 ms											
Hysterese H, von s _r	10 %											
Reproduzierbarkeit R	≤ 5 % (U _b und T _a konstant)											
Temperaturdrift, von s _r	± 10 %											
EMV	Nach EN 60947-5-2											
Schaltausgang	NPN											
	PNP											
Ausgangsfunktion	Schließerfunktion ⁴⁾											
Einbauart	Bündig											
Anschlussart	Leitung, PVC, 2 m											
	Steckverbindung, M8, 3-polig											
Schutzart	IP 67 ⁵⁾											
Schaltfolge max.	5.000 Hz											
Abmessungen	M8 x 1 ⁶⁾											
Kurzschlusschutz	✓ ⁷⁾											
Verpolungsschutz	✓											
Einschaltimpulsunterdrückung	✓											
Schock-/Schwingbeanspruchung	30 g, 11 ms/10 ... 55 Hz, 1 mm											
Umgebungstemperatur T _a	-25 °C ... +70 °C											
Gehäusewerkstoff	Messing vernickelt, Kunststoff											
Anzugsdrehmoment	4 Nm											

¹⁾ von U_b
²⁾ bei I_a = 200 mA

³⁾ unbetätigt
⁴⁾ Ausgangsfunktion Öffner auf Anfrage

⁵⁾ nach EN 60529
⁶⁾ Gewindedurchmesser x Steigung (mm)

⁷⁾ (getaktet)

Bestell-Informationen	
Typ	Bestell-Nr.
IM08-1B5NS-ZWK	6 020 173
IM08-1B5PS-ZWK	6 020 111
IM08-1B5NS-ZTK	6 020 176
IM08-1B5PS-ZTK	6 020 112