

Zur Förderung mittlerer und kleinerer Luftvolumen gegen hohe Widerstände.

Speziell für direktes Zwischensetzen in Rohrsysteme konzipiert. Hohe Druckleistung zur Überwindung von Reibungs-, Umlenkverlusten sowie Aggregatwiderständen. Für vielseitige Anwendungen im Gewerbe-, Industrie- und Wohnbereich.

Besondere Eigenschaften

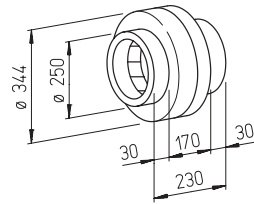
- Geringer Platzbedarf und minimaler Bauaufwand, da geradlinige Durchströmung.
- Aufwändige Umlenkungen entfallen.
- Ansaug- und Ausblasstutzen entsprechen den Norm-Rohr-ø.
- Leistungsanpassung durch 100%ige Drehzahlsteuerbarkeit.
- Einsetzbar in jeder Lage.
- Umfangreiches Zubehör.
- Aerodynamisch optimierte Gehäusegestaltung.

Gemeinsamkeiten

- Motor**
Geschlossener, kugelgelagerter Außenläufermotor mit Feuchtschutz, Isolationsklasse B, für Dauerbetrieb, wartungs- und funktionsfrei.
- Leistungsregelung**
Von 0 – 100 % mittels stufenlosen elektronischen Stellern oder geräuschlosen Stufentrafos möglich.
- Montage**
Ohne Einschränkungen in jeder Lage – waagrecht, senkrecht, schräg – durch entsprechenden Einbau für Be- oder Entlüftung verwendbar. Zu Gunsten minimaler Geräusche Einbau ins Rohrsystem vorzugsweise entfernt vom zu lüftenden Raum.
- Motorschutz**
Durch eingebaute Thermokontakte mit der Wicklung in Reihe verdrahtet, selbsttätig aus- und nach erfolgter Abkühlung wieder einschaltend.

Baureihe RR

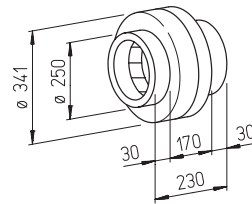
Marktführende Geräteserie mit günstigem Preis-/Leistungsverhältnis.



Maße in mm

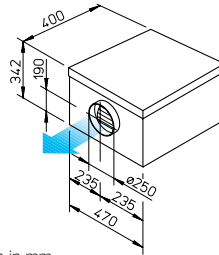
Baureihe RRK

Alternative in korrosionsbeständigem und schlagfestem Kunststoffgehäuse.



Maße in mm

SilentBox® SB Nahezu geräuschlos mit hoher Volumen- und Druckleistung. Ideal für Reinigung und Revision.



Maße in mm

Beschreibung RR

- Gehäuse**
Aus verzinktem Stahlblech, robust für harte Einsatzbedingungen. Saug- und druckseitige Anschlussmaße auf Norm-Rohr-ø abgestimmt.

- Elektrischer Anschluss**
Klemmenkasten (IP 55) außen am Gehäuse.

- Lauftrad**
Radial, mit rückwärts gekrümmten Schaufeln aus verzinktem Stahlblech. Direkt auf Motor gepresst und als Einheit dynamisch ausgewuchtet. Geräuscharm, hoher Wirkungsgrad.

- Schutzart**
Durch saug- und druckseitigen Einbau in ein Rohrsystem, das den Einfall von Regenwasser verhindert, ist IP 44 gegeben.

Beschreibung RRK

- Gehäuse**
Alle Bauteile aus korrosions- und schlagfestem Kunststoff. Sechs eingebaute Leitschaufeln erhöhen zusätzlich den Wirkungsgrad. Farbe: silbergrau.

- Elektrischer Anschluss**
Klemmenkasten (IP 44) außen am Gehäuse.

- Lauftrad**
Radial, mit rückwärts gekrümmten Schaufeln aus Kunststoff. Direkt auf Motor gepresst und als Einheit dynamisch ausgewuchtet. Geräuscharm, hoher Wirkungsgrad.

- Schutzart**
IP 44

Beschreibung SilentBox®

- Gehäuse**
Als Schalldämpfer konzipiert. Mit abriebfesten, schallabsorbierenden Mineralfaserplatten (50 mm) ausgelegt. Deckel durch Verschlussbügel abnehmbar. Ventilator und Gehäusespirale frei zugänglich. Motor und Lauftrad herausziehbar. Saug- und druckseitige Anschlussstutzen mit Gummilippendichtung abgestimmt auf Norm-Rohr-ø. Alle Teile aus verzinktem Stahlblech.

- Elektrischer Anschluss**
Klemmenkasten (IP 55) an ausgeführtem Kabel (ca. 60 cm lang).

- Lauftrad**
Geräuscharmes vorwärts gekrümmtes Trommellauftrad in aerodynamisch optimiertem Spiralgehäuse, aus verzinktem Stahlblech. Einströmung über Düse.

- Schutzart**
IP 44

Type	Bestell-Nr.	Anschluss- ø	Förder- leistung freiblasend	Nenn- drehzahl	Schalldruckpegel in 1 m Gehäuse- abstrahlung	Luftgeräusch saugseitig	Leistungs- aufnahme	Strom- aufnahme	Anschluss nach Schaltplan	max. Förder- mittel- temperatur	Gewicht netto ca.	Trafo- Drehzahlsteller 5-stufig	Elektronischer* Drehzahlsteller, stufenlos unterputz / aufputz		
		mm	m³/h	min⁻¹	dB (A)	dB (A)	W	A	Nr.	+ °C	kg	Type	Bestell-Nr.	Type	Bestell-Nr.
Type RR..., Einphasen-Wechselstrom, 230 V, 50 Hz, Kondensatormotor, IP 44															
RR 250 A	5652	250	880	2580	48	65	115	0,50	508	60	4,6	TSW 1,5	1495	ESU 1/ESA 1	0236/0238
RR 250 C	5660	250	1100	2420	55	66	185	0,81	508	55	5,0	TSW 1,5	1495	ESU 1/ESA 1	0236/0238
Type RRK..., Einphasen-Wechselstrom, 230 V, 50 Hz, Kondensatormotor, IP 44															
RRK 250	5978	250	840	2550	53	61	119	0,52	508	50	3,9	TSW 1,5	1495	ESU 1/ESA 1	0236/0238
Type SilentBox® SB..., Einphasen-Wechselstrom, 230 V, 50 Hz, Kondensatormotor, IP 44															
SB 250 C	9512	250	980	2120	37	52	255	1,13	508	35	18,0	TSW 1,5	1495	ESU 3/ESA 3	0237/0239

* In geräuschrelevanten Fällen sind Trafo-Steuergeräte vorzusehen. Elektronische Phasenanschnitts-Steuerung kann störendes Magnetisierungsbrummen erzeugen.

RR 250 A

Frequenz	Hz	Ges.	125	250	500	1k	2k	4k	8k	
L _{WA} Abstrahlung		dB(A)	55	35	42	45	50	48	46	33
L _{WA} Saugseitig		dB(A)	72	62	67	67	67	64	62	47

RR 250 C

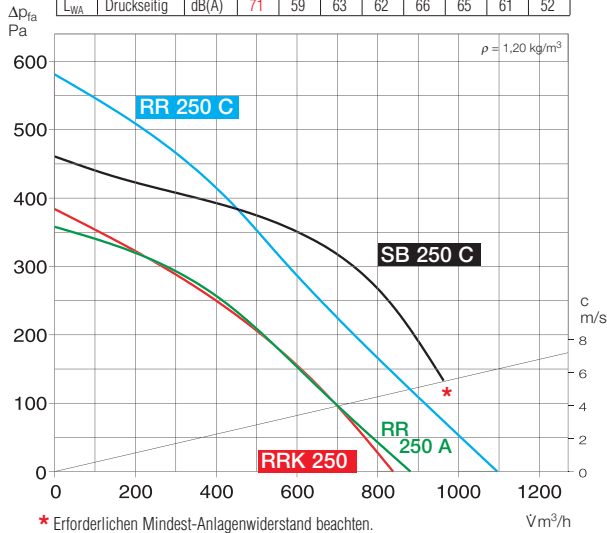
Frequenz	Hz	Ges.	125	250	500	1k	2k	4k	8k	
L _{WA} Abstrahlung		dB(A)	62	40	42	52	58	58	52	50
L _{WA} Saugseitig		dB(A)	73	52	66	67	68	65	64	60

RRK 250

Frequenz	Hz	Ges.	125	250	500	1k	2k	4k	8k	
L _{WA} Abstrahlung		dB(A)	60	46	49	52	56	55	51	41
L _{WA} Saugseitig		dB(A)	68	53	56	64	61	60	57	47

SB 250 C

Frequenz	Hz	Ges.	125	250	500	1k	2k	4k	8k	
L _{WA} Abstrahlung		dB(A)	44	34	35	40	38	34	29	22
L _{WA} Saugseitig		dB(A)	59	52	56	51	43	39	39	29
L _{WA} Druckseitig		dB(A)	71	59	63	62	66	65	61	52



Geräusch

- Oberhalb des Kennlinienfeldes sind Summenpegel und Spektrum für
- Schalleistung Gehäuseabstrahlung.
 - Schalleistung Saug-/Druckseite in dB(A) genannt.
- In der Typentabelle (siehe linke Seite) sind zusätzlich das
- Abstrahlgeräusch und saugseitige Luftgeräusch als Schalldruck in 1 m (Freifeldbedingungen) genannt.
- Bei der SilentBox® ist zu beachten, dass der saugseitige Pegel niedriger ist als der druckseitige.

Hinweis

Die Integration von Luftfilter-Box LFBR.. F7 (siehe rechts) und Druckdifferenzschalter DDS (Best.-Nr. 0445) in Außenluftanlagen erfüllt die Anforderungen der VDI 6022.

Hinweise	Seite
Techn. Beschreibung	186
Auswahltabelle	187
Projektierungshinweise	12 ff.
Baukasten-System	184

Hinweis Rohrsystem

Sämtliche Helios-Systemkomponenten sind auf Normrohr-ø abgestimmt.

Es können z.B. starre Wickelfalrohre oder flexible Aluminiumrohre eingesetzt werden.

Weiteres Zubehör

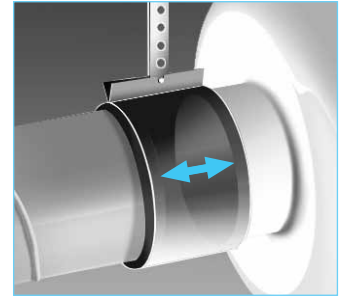
Weiteres Zubehör	Seite
Filter, Heizregister und Schalldämpfer	265 ff.
Temperatur-Regelsysteme für Heizregister	271, 275 ff.
Flexible Lüftungsrohre, Lüftungsgitter, Formstücke, Dachdurchführungen	311 ff.
Tellerventile	330 ff.
Drehzahlsteller, Regler und Schalter	348 ff.

Zubehör für RR und RRK

Befestigungs-Verbindungs-manschetten

Type BM 250 Best.-Nr. 5079

Für Körperschallfreie Verbindung von Ventilator und Rohrleitung und zur Abhängung. Bei Montage Lüftungsrohr und Ventilatorstützen mit Distanz montieren und Manschette umlegen.



Montagekonsole für RR

Type MK 4 Best.-Nr. 5824

Montagekonsole für RRK

Type MK 2 Best.-Nr. 5822

Aus verzinktem Stahlblech.

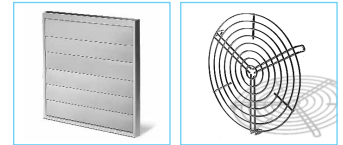


Zubehör für alle Typen

Außenwandverschlussklappe

Type VK 250 Best.-Nr. 0759

Selbsttätig aus Kunststoff, hellgrau.



Außenwandabdeckgitter

Type RAG 250 Best.-Nr. 0751

Aus Kunststoff, hellgrau.



Schutzgitter

Type SGR 250 Best.-Nr. 5067

Zur saug- und druckseitigen Montage. Aus Stahl, verzinkt.



Rohrverschlussklappe

Type RSK 250 Best.-Nr. 5673

Selbsttätig, aus Metall.



Flexibler Telefonie-Schalldämpfer

Type FSD 250 Best.-Nr. 0680

Aus Aluminiumrohr mit beidseitigen Steckstützen. Schalldämmung 50 mm stark, Baulänge 1 m.

Luftfilter-Box

LFBR 250 G4 Best.-Nr. 8580

LFBR 250 F7 Best.-Nr. 8534

Luftfilter mit großer Fläche, zum Einbau in den Rohrverlauf.



Elektro-Heizregister

EHR-R 6/250 6,0 kW Nr. 8712

- mit integrierter Temp.-Regelung

EHR-R 6/250 TR 6,0 kW Nr. 5296

Raum- bzw. Kanalfühler (TFK/TFR, Zubehör) erforderlich.



Temperatur-Regelsystem

für Elektro-Heizregister EHR-R..

Type EHS Best.-Nr. 5002



Warmwasser-Heizregister

Type WHR 250 Best.-Nr. 9483

Kompakter Wärmetauscher zum Einbau ins Rohrsystem.



Temperatur-Regelsystem

für Warmwasser-Heizregister

Type WHS 1100 Best.-Nr. 8815