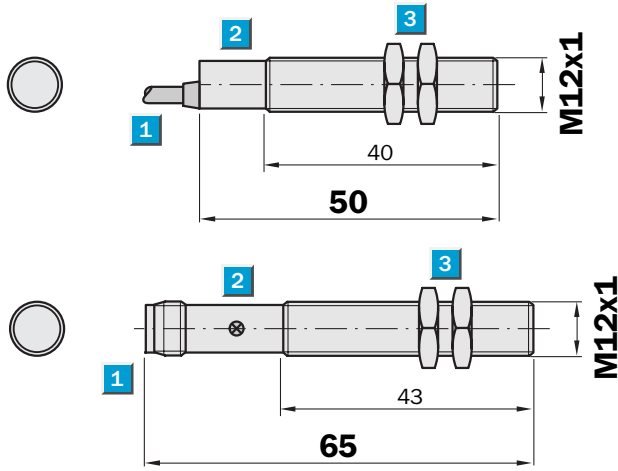


Schaltabstand
4 mm

Induktiver Sensor

- Erhöhter Schaltabstand
- Hohe Schaltfrequenz
- Kurzschlusschutz (getaktet)
- Robustes Messinggehäuse, vernickelt mit Feingewinde M12 x 1 mm
- Schutzart IP 67

Maßbild

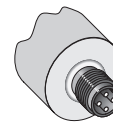
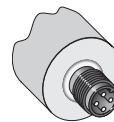
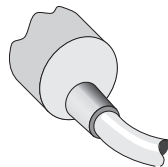


- 1 Anschluss
- 2 Anzeige-LED
- 3 Befestigungsmuttern (2 x); SW 17, Metall



Anschlussart

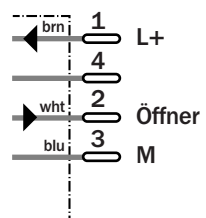
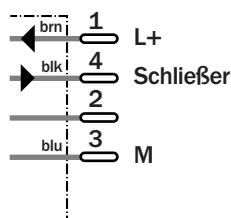
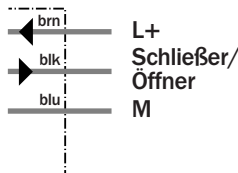
IM12-04BNS-ZW1	IM12-04BNS-ZC1	IM12-04BPO-ZC1
IM12-04BPO-ZW1	IM12-04BPS-ZC1	
IM12-04BPS-ZW1		



3 x 0,22 mm²

M12, 4-polig

M12, 4-polig



Siehe Kapitel Zubehör

Befestigungstechnik
Steckverbindung, M12, 4-polig

Technische Daten		IM12-	04BNS-ZW1	04BPO-ZW1	04BPS-ZW1	04BNS-ZC1	04BPO-ZC1	04BPS-ZC1				
Schaltabstand S_n	4 mm											
Elektrische Ausführung	DC 3-Leiter											
Versorgungsspannung U_v	DC 10 ... 30 V											
Restwelligkeit U _{ss}	≤ 10 % ¹⁾											
Spannungsabfall U _d	≤ 1,2 V ²⁾											
Stromaufnahme	≤ 10 mA ³⁾											
Dauerstrom I_a	≤ 200 mA											
Bereitschaftsverzögerung t _v	≤ 100 ms											
Hysterese H, von s _r	1 ... 15 %											
Reproduzierbarkeit R	≤ 5 % (U _b und T _a konstant) ⁴⁾											
Temperaturdrift, von s _r	± 10 %											
EMV	Nach EN 60947-5-2											
Schaltausgang	NPN											
	PNP											
Ausgangsfunktion	Schließerfunktion											
	Öffnerfunktion											
Einbauart	Bündig ⁵⁾											
Anschlussart	Leitung, PVC, 2 m											
	Steckverbindung, M12, 4-polig											
Schutzart	IP 67 ⁶⁾											
Schaltfolge max.	1.000 Hz											
Abmessungen	M12 x 1 ⁷⁾											
Kurzschlusschutz	✓ ⁸⁾											
Verpolungsschutz	✓											
Einschaltimpulsunterdrückung	✓											
Schock-/Schwingbeanspruchung	30 g, 11 ms/10 ... 55 Hz, 1 mm											
Umgebungstemperatur T _a	-25 °C ... +70 °C											
Gehäusewerkstoff	Messing vernickelt, Kunststoff											
Anzugsdrehmoment	10 Nm											

¹⁾ von U_b
²⁾ bei I_a max

³⁾ unbetätigt
⁴⁾ von s_r

⁵⁾ siehe Einbauhinweise
⁶⁾ nach EN 60529

⁷⁾ Gewindedurchmesser x Steigung (mm)
⁸⁾ (getaktet)

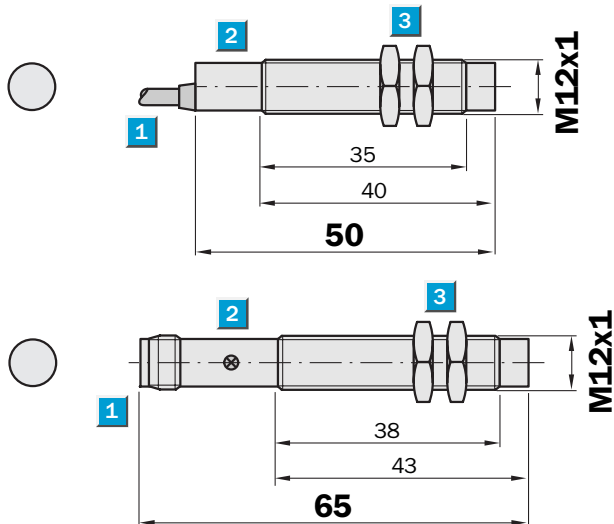
Bestell-Informationen	
Typ	Bestell-Nr.
IM12-04BNS-ZW1	7 900 034
IM12-04BPO-ZW1	7 900 035
IM12-04BPS-ZW1	7 900 033
IM12-04BNS-ZC1	7 900 038
IM12-04BPO-ZC1	7 900 039
IM12-04BPS-ZC1	7 900 037

Schaltabstand
8 mm

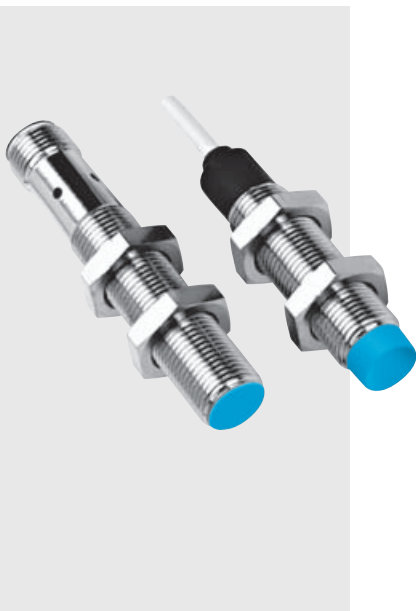
Induktiver Sensor

- Erhöhter Schaltabstand
- Hohe Schaltfrequenz
- Kurzschlusschutz (getaktet)
- Robustes Messinggehäuse, vernickelt mit Feingewinde M12 x 1 mm
- Schutzart IP 67

Maßbild

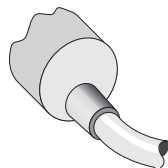


- 1 Anschluss
- 2 Anzeige-LED
- 3 Befestigungsmuttern (2 x); SW 17, Metall

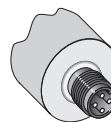
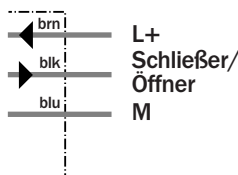


Anschlussart

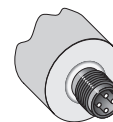
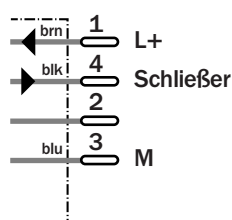
IM12-08NNO-ZW1	IM12-08NNS-ZC1	IM12-08NPO-ZC1
IM12-08NNS-ZW1	IM12-08NPS-ZC1	
IM12-08NPO-ZW1		
IM12-08NPS-ZW1		



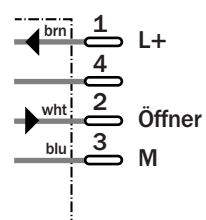
3 x 0,22 mm²



M12, 4-polig



M12, 4-polig



Siehe Kapitel Zubehör

Befestigungstechnik
Steckverbindung, M12, 4-polig

Technische Daten		IM12-	08NN O-ZW1	08NNS -ZW1	08NPO -ZW1	08NPS -ZW1	08NNS -ZC1	08NPO -ZC1	08NPS -ZC1			
Schaltabstand S_n	8 mm											
Elektrische Ausführung	DC 3-Leiter											
Versorgungsspannung U_v	DC 10 ... 30 V											
Restwelligkeit U_{ss}	$\leq 10 \%$ ¹⁾											
Spannungsabfall U_d	$\leq 1,2 V$ ²⁾											
Stromaufnahme	$\leq 10 mA$ ³⁾											
Dauerstrom I_a	$\leq 200 mA$											
Bereitschaftsverzögerung t_v	$\leq 100 ms$											
Hysterese H, von s_r	1 ... 15 %											
Reproduzierbarkeit R	$\leq 5 \%$ (U_b und T_a konstant) ⁴⁾											
Temperaturdrift, von s_r	$\pm 10 \%$											
EMV	Nach EN 60947-5-2											
Schaltausgang	NPN											
	PNP											
Ausgangsfunktion	Öffnerfunktion											
	Schließerfunktion											
Einbauart	Nicht bündig											
Anschlussart	Leitung, PVC, 2 m											
	Steckverbindung, M12, 4-polig											
Schutzart	IP 67 ⁵⁾											
Schaltfolge max.	1.000 Hz											
Abmessungen	M12 x 1 ⁶⁾											
Kurzschlusschutz	✓ ⁷⁾											
Verpolungsschutz	✓											
Einschaltimpulsunterdrückung	✓											
Schock-/Schwingbeanspruchung	30 g, 11 ms/10 ... 55 Hz, 1 mm											
Umgebungstemperatur T_a	-25 °C ... +70 °C											
Gehäusewerkstoff	Messing vernickelt, Kunststoff											
Anzugsdrehmoment	10 Nm											

¹⁾ von U_b
²⁾ bei I_a max

³⁾ unbetätigt
⁴⁾ von s_r

⁵⁾ nach EN 60529
⁶⁾ Gewindedurchmesser x Steigung (mm)

⁷⁾ (getaktet)

Bestell-Informationen

Typ	Bestell-Nr.
IM12-08NNO-ZW1	7 900 044
IM12-08NNS-ZW1	7 900 042
IM12-08NPO-ZW1	7 900 043
IM12-08NPS-ZW1	7 900 041
IM12-08NNS-ZC1	7 900 046
IM12-08NPO-ZC1	7 900 047
IM12-08NPS-ZC1	7 900 045