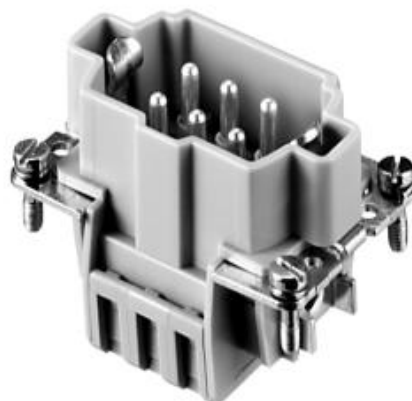


Produktdatenblatt

Art. Nr. 70.510.0653.0

Steckereinsatz BAS STF 6 2,5 50

revos BASIC 500V 6-polig + PE, Steckereinsatz 500V/16A, Ag
Federkraftanschluss



Art. Nr.	70.510.0653.0
EAN	4015573324190
Bestelleinheit	10 Stück

Zulassungen



Technische Daten

Allgemein

Ausführung	Stifteinsatz
Baugröße (nach DIN 43880)	6
Brennbarkeitsklasse des Isolierstoffs nach UL 94	V2
Farbe	grau
Steckzyklen	500
Verschmutzungsgrad	3
Geeignet für Reiheneinbau	nein
Einsatztemperaturbereich von	-40 °C
Einsatztemperaturbereich bis	120 °C

Anschlussdaten

Anschlussart	Feder
Polzahl	6
Zzgl. Schaltkontakte	0
Polzahl zu Nennstrom 2	0
Polzahl zu Nennstrom 3	0
Gesamtpolzahl ohne Erdungskontakt	6
Mit Drahtschutz	ja

Leiterquerschnitt starr (ein-/mehrdrahtig) Min.	0,5 mm ²
Leiterquerschnitt starr (ein-/mehrdrahtig) Max.	2,5 mm ²
Schutzkontakt	ja

Technische Daten UL/CSA

Nennspannung nach UL/CSA	600 V
Nennstrom nach UL	16 A
Nennstrom nach CSA	16 A
Aderquerschnitt flexibler Draht Min.	0,14 mm ²
Aderquerschnitt flexibler Draht Max.	2,5 mm ²
Aderquerschnitt flexibler AWG-Draht	26-12 AWG

Ausführung

Mit Gehäuse	nein
-------------	------

Kontakte

Kontaktmaterial	Kupferlegierung
Oberfläche	versilbert
Übergangswiderstand	# 3 mOhm
Abisolierlänge	7 mm

Schrauben Antrieb/empf. Drehmoment

Betätigungswerkzeug / Anzugsdrehmoment Befestigungsschrauben	H1/0,5-0,7 Nm
Betätigungswerkzeug / Anzugsdrehmoment Schutzleiterschrauben	H2/1,2-1,6 Nm

Technische Daten DIN EN 61984

Nennspannung	500 V
Nennspannung zu PE	500 V
Nennstrom	16 A
Bemessungsstoßspannung	6 kV

