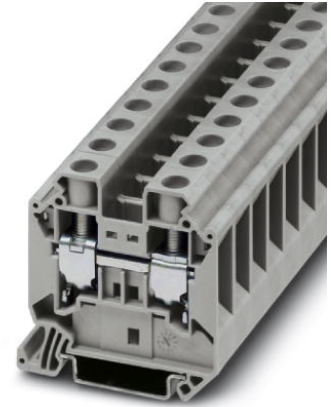


**UT 16**

Artikelnummer: 3044199

<http://eshop.phoenixcontact.de/phoenix/treeViewClick.do?UID=3044199>

Durchgangsreihenklemme, Anschlussart: Schraubanschluss,  
Schraubanschluss, Querschnitt: 1,5 mm<sup>2</sup> - 25 mm<sup>2</sup>, AWG 16 - 4,  
Breite: 12,2 mm, Farbe: grau, Montageart: NS 35/7,5, NS 35/15



Kaufmännische Daten	
GTIN (EAN)	4017918977535
VPE	50 Stk.
Zolltarif	85369010
Produktschlüssel	01800
Katalogseitenangabe	Seite 28 (CL-2009)

## Produktthinweise

WEEE/RoHS konform seit:  
09.05.2005

<http://download.phoenixcontact.de>  
Bitte beachten Sie, dass die hier angegebenen Daten dem Online-Katalog entnommen sind. Die vollständigen Informationen und Daten entnehmen Sie bitte der Anwenderdokumentation. Es gelten die Allgemeinen Nutzungsbedingungen für Internet-Downloads.

## Technische Daten

## Allgemein

Anzahl der Etagen	1
Anzahl der Anschlüsse	2
Farbe	grau

Isolierstoff	PA
Brennbarkeitsklasse nach UL 94	V0

**Maße**

Breite	12,2 mm
Länge	55,5 mm
Höhe NS 35/7,5	55 mm
Höhe NS 35/15	62,5 mm

**Technische Daten**

Belastungsstrom maximal	101 A (bei 25 mm <sup>2</sup> Leiterquerschnitt)
Bemessungsstoßspannung	8 kV
Verschmutzungsgrad	3
Überspannungskategorie	III
Isolierstoffgruppe	I
Anschluss gemäß Norm	IEC 60947-7-1
Nennstrom I <sub>N</sub>	76 A
Nennspannung U <sub>N</sub>	1000 V
Offene Seitenwand	ja

**Anschlussdaten**

Leiterquerschnitt starr min	1,5 mm <sup>2</sup>
Leiterquerschnitt starr max	25 mm <sup>2</sup>
Leiterquerschnitt flexibel min	1,5 mm <sup>2</sup>
Leiterquerschnitt flexibel max	25 mm <sup>2</sup>
Leiterquerschnitt AWG/kcmil min	16
Leiterquerschnitt AWG/kcmil max	4
Leiterquerschnitt flexibel m. Aderendhülse ohne Kunststoffhülse min	1 mm <sup>2</sup>
Leiterquerschnitt flexibel m. Aderendhülse ohne Kunststoffhülse max	16 mm <sup>2</sup>
Leiterquerschnitt flexibel m. Aderendhülse m. Kunststoffhülse min	1 mm <sup>2</sup>
Leiterquerschnitt flexibel m. Aderendhülse m. Kunststoffhülse max	16 mm <sup>2</sup>
2 Leiter gleichen Querschnitts starr min	1 mm <sup>2</sup>
2 Leiter gleichen Querschnitts starr max	6 mm <sup>2</sup>
2 Leiter gleichen Querschnitts flexibel min	1 mm <sup>2</sup>

2 Leiter gleichen Querschnitts flexibel max	6 mm <sup>2</sup>
2 Leiter gleichen Querschnitts flexibel m. TWIN-AEH mit Kunststoffhülse min	0,75 mm <sup>2</sup>
2 Leiter gleichen Querschnitts flexibel m. TWIN-AEH mit Kunststoffhülse max	10 mm <sup>2</sup>
2 Leiter gleichen Querschnitts flexibel m. AEH ohne Kunststoffhülse min	1 mm <sup>2</sup>
2 Leiter gleichen Querschnitts flexibel m. AEH ohne Kunststoffhülse max	6 mm <sup>2</sup>
Anschlussart	Schraubanschluss
Abisolierlänge	14 mm
Lehrdorn	A7
Schraubengewinde	M5
Anzugsdrehmoment min	2,5 Nm
Anzugsdrehmoment max	3 Nm

### Approbationen



Approbationen CB, CSA, CUL, GL, UL, VDE-PZI

Approbationen Ex: IECEX, KEMA-EX

#### CSA

Nennspannung U <sub>N</sub>	600 V
Nennstrom I <sub>N</sub>	85 A
AWG/kcmil	16-4

#### CUL

Nennspannung U <sub>N</sub>	600 V
Nennstrom I <sub>N</sub>	85 A
AWG/kcmil	16-4

#### UL

Nennspannung U <sub>N</sub>	600 V
Nennstrom I <sub>N</sub>	85 A
AWG/kcmil	16-4

<b>Zubehör</b>		
Artikel	Bezeichnung	Beschreibung
<b>Allgemein</b>		
3047125	AGK 4-UT 16	Abgriffklemme, Breite: 10,2 mm, Höhe: 34,7 mm, Farbe: grau
<b>Brücken</b>		
3005950	FBS 2-12	Steckbrücke, Polzahl: 2, Farbe: rot
3047073	RB UT 16-(2,5/4)	Reduzierbrücke, Polzahl: 2, Farbe: rot
3047099	RB UT 16-ST(2,5/4)	Reduzierbrücke, Polzahl: 2, Farbe: rot
<b>Markierung</b>		
3047374	WS UT 16	Warnschild für UT-Klemmen
0811228	X-PEN 0,35	Bezeichnungsstift ohne Tintenpatrone, zur manuellen Beschriftung von Markierungsschildern, Beschriftung extrem wischfest, Strichstärke 0,35 mm
1053001	ZB 10:UNBEDRUCKT	Zackband, unbedruckt: 10-teilig, zum Selbstbeschriften mit B-STIFT, ZB-T oder CMS-System, ausreichend für 100 Klemmen, für eine Klemmenbreite von 10,2 mm, Farbe: weiß
1053014	ZB10,LGS:FORTL.ZAHLEN	Zackband, 10-teilig, längs bedruckt: mit den Zahlen 1-10, 11-20 usw. bis 991-1000, Farbe: weiß
5060883	ZB10/WH-100:UNBEDRUCKT	Zackband, unbedruckt: 10-teilig, zum Selbstbeschriften mit B-STIFT, ZB-T oder CMS-System, Großpackung, ausreichend für die Beschriftung von 1000 Klemmen, für eine Klemmenbreite von 10,2 mm, Farbe: weiß
1050525	ZB10:SO/CMS	Zackband, 10-teilig, trennbar, Sonderbeschriftung, beschriftet nach Kundenangaben
<b>Montage</b>		
3047206	D-UT 16	Abschlussdeckel, Länge: 55,5 mm, Breite: 2,2 mm, Höhe: 54,8 mm, Farbe: grau
0801762	NS 35/ 7,5 CU UNPERF 2000MM	Hutprofil-Tragschiene, Material: Kupfer, ungelocht, Höhe 7,5 mm, Breite 35 mm, Länge: 2 m
1207640	NS 35/ 7,5 PERF 755MM	Tragschiene NS 35, Höhe 7,5 mm, Länge 755 mm
1207653	NS 35/ 7,5 PERF 955MM	Tragschiene NS 35, gelocht, Höhe 7,5 mm, Länge 955 mm
1207666	NS 35/ 7,5 PERF 1155MM	Tragschiene NS 35, gelocht, Höhe 7,5 mm, Länge 1155 mm
0801733	NS 35/ 7,5 PERF 2000MM	Hutprofil-Tragschiene, Material: Stahl verzinkt und dickschichtpassiviert, gelocht, Höhe 7,5 mm, Breite 35 mm, Länge: 2 m
0801681	NS 35/ 7,5 UNPERF 2000MM	Hutprofil-Tragschiene, Material: Stahl, ungelocht, Höhe 7,5 mm, Breite 35 mm, Länge: 2 m

1201756	NS 35/15 AL UNPERF 2000MM	Hutprofil-Tragschiene, profil-gezogen, hohe Ausführung, ungelocht 1,5 mm dick, Material: Aluminium, Höhe 15 mm, Breite 35 mm, Länge 2 m
1201895	NS 35/15 CU UNPERF 2000MM	Hutprofil-Tragschiene, Material: Kupfer, ungelocht, 1,5 mm dick, Höhe 15 mm, Breite 35 mm, Länge: 2 m
1207679	NS 35/15 PERF 755MM	Tragschiene NS 35, gelocht, Höhe 15 mm, Länge 755 mm
1207682	NS 35/15 PERF 955MM	Tragschiene NS 35, gelocht, Höhe 15 mm, Länge 955 mm
1207695	NS 35/15 PERF 1155MM	Tragschiene NS 35, gelocht, Höhe 15 mm, Länge 1155 mm
1201730	NS 35/15 PERF 2000MM	Hutprofil-Tragschiene, Material: Stahl, gelocht, Höhe 15 mm, Breite 35 mm, Länge: 2 m
1201714	NS 35/15 UNPERF 2000MM	Hutprofil-Tragschiene, Material: Stahl, ungelocht, Höhe 15 mm, Breite 35 mm, Länge: 2 m
1201798	NS 35/15-2,3 UNPERF 2000MM	Hutprofil-Tragschiene, Material: Stahl, ungelocht, 2,3 mm dick, Höhe 15 mm, Breite 35 mm, Länge: 2 m
0706647	TPNS-UK	Trennplatte, Länge: 80 mm, Breite: 2 mm, Höhe: 70 mm, Farbe: grau

## Zeichnungen

### Schaltplan



**Adresse**

PHOENIX CONTACT GmbH & Co. KG  
Flachmarktstr. 8  
32825 Blomberg, Germany  
Tel +49 5235 3 00  
Fax +49 5235 3 1200  
<http://www.phoenixcontact.com>



© 2010 Phoenix Contact  
Technische Änderungen vorbehalten