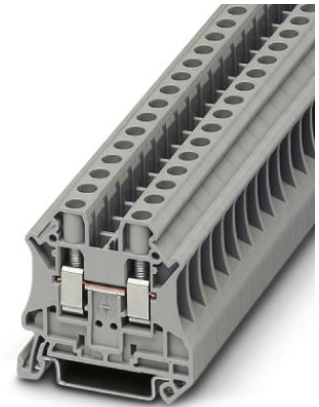


UT 6

Artikelnummer: 3044131

<http://eshop.phoenixcontact.de/phoenix/treeViewClick.do?UID=3044131>

Durchgangsreihenklemme, Anschlussart: Schraubanschluss,
Schraubanschluss, Querschnitt: 0,2 mm² - 10 mm², AWG 24 - 8,
Breite: 8,2 mm, Farbe: grau, Montageart: NS 35/7,5, NS 35/15



Kaufmännische Daten	
GTIN (EAN)	4017918960438
VPE	50 Stk.
Zolltarif	85369010
Produktschlüssel	01800
Katalogseitenangabe	Seite 27 (CL-2009)

Produkthinweise

WEEE/RoHS konform seit:
26.10.2006



<http://download.phoenixcontact.de>
Bitte beachten Sie, dass die hier angegebenen Daten dem Online-Katalog entnommen sind. Die vollständigen Informationen und Daten entnehmen Sie bitte der Anwenderdokumentation. Es gelten die Allgemeinen Nutzungsbedingungen für Internet-Downloads.

Technische Daten

Allgemein

Anzahl der Etagen	1
Anzahl der Anschlüsse	2
Farbe	grau

Isolierstoff	PA
Brennbarkeitsklasse nach UL 94	V0
Zubehör Brücken	3047251 RB UT 6-(2,5/4)

Maße

Breite	8,2 mm
Länge	47,7 mm
Höhe NS 35/7,5	47,5 mm
Höhe NS 35/15	55 mm

Technische Daten

Belastungsstrom maximal	57 A (bei 10 mm ² Leiterquerschnitt)
Bemessungsstoßspannung	8 kV
Verschmutzungsgrad	3
Überspannungskategorie	III
Isolierstoffgruppe	I
Anschluss gemäß Norm	IEC 60947-7-1
Nennstrom I _N	41 A
Nennspannung U _N	1000 V
Offene Seitenwand	ja

Anschlussdaten

Leiterquerschnitt starr min	0,2 mm ²
Leiterquerschnitt starr max	10 mm ²
Leiterquerschnitt flexibel min	0,2 mm ²
Leiterquerschnitt flexibel max	10 mm ²
Leiterquerschnitt AWG/kcmil min	24
Leiterquerschnitt AWG/kcmil max	8
Leiterquerschnitt flexibel m. Aderendhülse ohne Kunststoffhülse min	0,25 mm ²
Leiterquerschnitt flexibel m. Aderendhülse ohne Kunststoffhülse max	6 mm ²
Leiterquerschnitt flexibel m. Aderendhülse m. Kunststoffhülse min	0,25 mm ²
Leiterquerschnitt flexibel m. Aderendhülse m. Kunststoffhülse max	6 mm ²
2 Leiter gleichen Querschnitts starr min	0,2 mm ²
2 Leiter gleichen Querschnitts starr max	2,5 mm ²

2 Leiter gleichen Querschnitts flexibel min	0,2 mm ²
2 Leiter gleichen Querschnitts flexibel max	2,5 mm ²
2 Leiter gleichen Querschnitts flexibel m. TWIN-AEH mit Kunststoffhülse min	0,5 mm ²
2 Leiter gleichen Querschnitts flexibel m. TWIN-AEH mit Kunststoffhülse max	4 mm ²
2 Leiter gleichen Querschnitts flexibel m. AEH ohne Kunststoffhülse min	0,25 mm ²
2 Leiter gleichen Querschnitts flexibel m. AEH ohne Kunststoffhülse max	1,5 mm ²
Anschlussart	Schraubanschluss
Abisolierlänge	10 mm
Lehrdorn	A5
Schraubengewinde	M4
Anzugsdrehmoment min	1,5 Nm
Anzugsdrehmoment max	1,8 Nm

Approbationen



Approbationen

CB, CSA, CUL, DNV, GL, LR, UL, VDE-PZI

Approbationen Ex:

IECEX, KEMA-EX

CSA

Nennspannung U _N	600 V
Nennstrom I _N	50 A
AWG/kcmil	24-8

CUL

Nennspannung U _N	600 V
Nennstrom I _N	50 A
AWG/kcmil	24-8

UL

Nennspannung U _N	600 V
Nennstrom I _N	50 A
AWG/kcmil	24-8

Zubehör		
Artikel	Bezeichnung	Beschreibung
Allgemein		
3047264	RB UT 6-ST(2,5/4)	Reduzierbrücke, Polzahl: 2, Farbe: rot
Brücken		
3030284	FBS 2-8	Steckbrücke, Polzahl: 2, Farbe: rot
3030297	FBS 3-8	Steckbrücke, Polzahl: 3, Farbe: rot
3030307	FBS 4-8	Steckbrücke, Polzahl: 4, Farbe: rot
3030310	FBS 5-8	Steckbrücke, Polzahl: 5, Farbe: rot
3032470	FBS 6-8	Steckbrücke, Polzahl: 6, Farbe: rot
3030323	FBS 10-8	Steckbrücke, Polzahl: 10, Farbe: rot
3047251	RB UT 6-(2,5/4)	Reduzierbrücke, Polzahl: 2, Farbe: rot
Markierung		
3047345	WS UT 6	Warnschild für UT-Klemmen
0811228	X-PEN 0,35	Bezeichnungsstift ohne Tintenpatrone, zur manuellen Beschriftung von Markierungsschildern, Beschriftung extrem wischfest, Strichstärke 0,35 mm
1052015	ZB 8,LGS:FORTL.ZAHLEN	Zackband, 10-teilig, längs bedruckt: mit den Zahlen 1-10, 11-20 usw. bis 991-1000, Farbe: weiß
5060896	ZB 8/WH-100:UNBEDRUCKT	Zackband, unbedruckt: 10-teilig, zum Selbstbeschriften mit B-STIFT, ZB-T oder CMS-System, Großpackung, ausreichend für die Beschriftung von 1000 Klemmen, Klemmenbreite: 8,2 mm, Farbe: weiß
1050512	ZB 8:SO/CMS	Zackband, 10-teilig, trennbar, Sonderbeschriftung, beschriftet nach Kundenangaben
Montage		
3047167	ATP-UT	Abteilungstrennplatte, Länge: 50 mm, Breite: 2 mm, Höhe: 48 mm, Farbe: grau
3022276	CLIPFIX 35-5	Schnellmontage-Endhalter, für Tragschiene NS 35/7,5 oder Tragschiene NS 35/15, bestückbar mit Zackband ZB 5 und ZBF 5, Klemmleistenmarker KLM 2 und KLM, Parkmöglichkeit für FBS...5, FBS...6, KSS 5, KSS 6, Breite: 5,15 mm, Farbe: grau
3047028	D-UT 2,5/10	Abschlussdeckel, Länge: 47,7 mm, Breite: 2,2 mm, Höhe: 48,4 mm, Farbe: grau
0801762	NS 35/ 7,5 CU UNPERF 2000MM	Hutprofil-Tragschiene, Material: Kupfer, ungelocht, Höhe 7,5 mm, Breite 35 mm, Länge: 2 m
1207640	NS 35/ 7,5 PERF 755MM	Tragschiene NS 35, Höhe 7,5 mm, Länge 755 mm
1207653	NS 35/ 7,5 PERF 955MM	Tragschiene NS 35, gelocht, Höhe 7,5 mm, Länge 955 mm

1207666	NS 35/ 7,5 PERF 1155MM	Tragschiene NS 35, gelocht, Höhe 7,5 mm, Länge 1155 mm
0801733	NS 35/ 7,5 PERF 2000MM	Hutprofil-Tragschiene, Material: Stahl verzinkt und dickschichtpassiviert, gelocht, Höhe 7,5 mm, Breite 35 mm, Länge: 2 m
0801681	NS 35/ 7,5 UNPERF 2000MM	Hutprofil-Tragschiene, Material: Stahl, ungelocht, Höhe 7,5 mm, Breite 35 mm, Länge: 2 m
1201756	NS 35/15 AL UNPERF 2000MM	Hutprofil-Tragschiene, profil-gezogen, hohe Ausführung, ungelocht 1,5 mm dick, Material: Aluminium, Höhe 15 mm, Breite 35 mm, Länge 2 m
1201895	NS 35/15 CU UNPERF 2000MM	Hutprofil-Tragschiene, Material: Kupfer, ungelocht, 1,5 mm dick, Höhe 15 mm, Breite 35 mm, Länge: 2 m
1207679	NS 35/15 PERF 755MM	Tragschiene NS 35, gelocht, Höhe 15 mm, Länge 755 mm
1207682	NS 35/15 PERF 955MM	Tragschiene NS 35, gelocht, Höhe 15 mm, Länge 955 mm
1207695	NS 35/15 PERF 1155MM	Tragschiene NS 35, gelocht, Höhe 15 mm, Länge 1155 mm
1201730	NS 35/15 PERF 2000MM	Hutprofil-Tragschiene, Material: Stahl, gelocht, Höhe 15 mm, Breite 35 mm, Länge: 2 m
1201714	NS 35/15 UNPERF 2000MM	Hutprofil-Tragschiene, Material: Stahl, ungelocht, Höhe 15 mm, Breite 35 mm, Länge: 2 m
1201798	NS 35/15-2,3 UNPERF 2000MM	Hutprofil-Tragschiene, Material: Stahl, ungelocht, 2,3 mm dick, Höhe 15 mm, Breite 35 mm, Länge: 2 m

Stecker/Adapter

3030925	PAI-4	Prüfadapter, Farbe: grau
3031005	PS-8	Prüfadapter, Farbe: rot

Werkzeug

1205066	SZS 1,0X4,0	Schraubendreher Schlitz, passend für alle Schraubklemmen mit 10 mm ² und 16 mm ² Anschlussquerschnitt, Klinge: 1,0 x 4,0 mm
---------	-------------	---

Zeichnungen

Schaltplan



Adresse

PHOENIX CONTACT GmbH & Co. KG
Flachsmarktstr. 8
32825 Blomberg, Germany
Tel +49 5235 3 00
Fax +49 5235 3 1200
<http://www.phoenixcontact.com>



© 2010 Phoenix Contact
Technische Änderungen vorbehalten