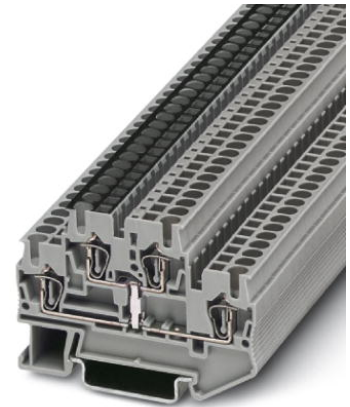


STTB 2,5-PV

Artikelnummer: 3031539

<http://eshop.phoenixcontact.de/phoenix/treeViewClick.do?UID=3031539>

Durchgangsreihenklemme, Querschnitt: 0,08 mm² - 4 mm²,
AWG: 28 - 12, Anschlussart: Zugfederanschluss, Breite: 5,2 mm,
Farbe: grau, Montageart: NS 35/7,5, NS 35/15



Kaufmännische Daten	
GTIN (EAN)	4017918176297
VPE	50 Stk.
Zolltarif	85369010
Produktschlüssel	01632
Katalogseitenangabe	Seite 97 (CL-2009)

Produkthinweise

WEEE/RoHS konform seit:
01.01.2005



<http://download.phoenixcontact.de>
Bitte beachten Sie, dass die hier angegebenen Daten dem Online-Katalog entnommen sind. Die vollständigen Informationen und Daten entnehmen Sie bitte der Anwenderdokumentation. Es gelten die Allgemeinen Nutzungsbedingungen für Internet-Downloads.

Technische Daten	
Allgemein	
Anzahl der Etagen	2
Anzahl der Anschlüsse	4
Farbe	grau

Isolierstoff	PA
Brennbarkeitsklasse nach UL 94	V0

Maße

Breite	5,2 mm
Länge	67,5 mm
Höhe NS 35/7,5	47,5 mm
Höhe NS 35/15	55 mm

Technische Daten

Bemessungsstoßspannung	6 kV
Verschmutzungsgrad	3
Überspannungskategorie	III
Isolierstoffgruppe	I
Anschluss gemäß Norm	IEC 60947-7-1
Nennstrom I_N	22 A (Der maximale Belastungsstrom darf durch den Summenstrom aller angeschlossenen Leiter nicht überschritten werden.)
Nennspannung U_N	500 V

Anschlussdaten

Leiterquerschnitt starr min	0,08 mm ²
Leiterquerschnitt starr max	4 mm ²
Leiterquerschnitt flexibel min	0,08 mm ²
Leiterquerschnitt flexibel max	2,5 mm ²
Leiterquerschnitt AWG/kcmil min	28
Leiterquerschnitt AWG/kcmil max	12
Leiterquerschnitt flexibel m. Aderendhülse ohne Kunststoffhülse min	0,14 mm ²
Leiterquerschnitt flexibel m. Aderendhülse ohne Kunststoffhülse max	2,5 mm ²
Leiterquerschnitt flexibel m. Aderendhülse m. Kunststoffhülse min	0,14 mm ²
Leiterquerschnitt flexibel m. Aderendhülse m. Kunststoffhülse max	2,5 mm ²
2 Leiter gleichen Querschnitts flexibel m. TWIN-AEH mit Kunststoffhülse max	0,5 mm ²
Anschlussart	Zugfederanschluss
Abisolierlänge	10 mm
Lehrdorn	A3

Approbationen



Approbationen BV, CB, CSA, CUL, DNV, GL, GOST, LR, UL, VDE-PZI

Approbationen Ex: IECEX, KEMA-EX

CSA

Nennspannung U_N	300 V
Nennstrom I_N	20 A
AWG/kcmil	28-12

CUL

Nennspannung U_N	600 V
Nennstrom I_N	5 A
AWG/kcmil	28-12

UL

Nennspannung U_N	600 V
Nennstrom I_N	5 A
AWG/kcmil	28-12

Zubehör

Artikel	Bezeichnung	Beschreibung
---------	-------------	--------------

Brücken

3030161	FBS 2-5	Steckbrücke, Polzahl: 2, Farbe: rot
3030174	FBS 3-5	Steckbrücke, Polzahl: 3, Farbe: rot
3030187	FBS 4-5	Steckbrücke, Polzahl: 4, Farbe: rot
3030190	FBS 5-5	Steckbrücke, Polzahl: 5, Farbe: rot
3030213	FBS 10-5	Steckbrücke, Polzahl: 10, Farbe: rot
3030226	FBS 20-5	Steckbrücke, Polzahl: 20, Farbe: rot
3038930	FBS 50-5	Steckbrücke, Polzahl: 50, Farbe: rot

Markierung

0800967	STP 5-2	Doppelschildchenträger, einrastbar in die Doppelstock-Zugfederklemme STTB 2,5 und STTB 4, beschriftbar mit ZB 5 oder ZBF 5
3030941	WST 2,5	Warnabdeckung, 5-polig, für Klemmenbreite: 5,2 mm
0803595	ZBFM 5/WH:UNBEDRUCKT	Zackbandmatte, flach, unbedruckt: 120-teilig, 10 Streifen à 12 Schilder, ausreichend für 120 Klemmen, für alle Klemmen im Raster 5,2 mm beschriftbar mit B-STIFT oder CMS-System, Farbe: weiß

Montage

3030747	ATP-STTB 4	Abteilungstrennplatte, Länge: 88,7 mm, Breite: 2 mm, Höhe: 53 mm, Farbe: grau
3022218	CLIPFIX 35	Schnellmontage-Endhalter, für 35 mm NS 35/7,5 oder NS 35/15 Tragschiene, bestückbar mit Zackband ZB 8 und ZB 8/27, Klemmleistenmarker KLM 2 und KLM, Breite: 9,5 mm, Farbe: grau
3030459	D-STTB 2,5	Abschlussdeckel, Länge: 67,5 mm, Breite: 2,2 mm, Höhe: 47,5 mm, Farbe: grau
1201442	E/UK	Endhalter, zur Montage auf Tragschiene NS 32 oder NS 35/7,5
0801762	NS 35/ 7,5 CU UNPERF 2000MM	Hutprofil-Tragschiene, Material: Kupfer, ungelocht, Höhe 7,5 mm, Breite 35 mm, Länge: 2 m
0801733	NS 35/ 7,5 PERF 2000MM	Hutprofil-Tragschiene, Material: Stahl verzinkt und dickschichtpassiviert, gelocht, Höhe 7,5 mm, Breite 35 mm, Länge: 2 m
0801681	NS 35/ 7,5 UNPERF 2000MM	Hutprofil-Tragschiene, Material: Stahl, ungelocht, Höhe 7,5 mm, Breite 35 mm, Länge: 2 m
1201756	NS 35/15 AL UNPERF 2000MM	Hutprofil-Tragschiene, profil-gezogen, hohe Ausführung, ungelocht 1,5 mm dick, Material: Aluminium, Höhe 15 mm, Breite 35 mm, Länge 2 m
1201895	NS 35/15 CU UNPERF 2000MM	Hutprofil-Tragschiene, Material: Kupfer, ungelocht, 1,5 mm dick, Höhe 15 mm, Breite 35 mm, Länge: 2 m
1201730	NS 35/15 PERF 2000MM	Hutprofil-Tragschiene, Material: Stahl, gelocht, Höhe 15 mm, Breite 35 mm, Länge: 2 m
1201714	NS 35/15 UNPERF 2000MM	Hutprofil-Tragschiene, Material: Stahl, ungelocht, Höhe 15 mm, Breite 35 mm, Länge: 2 m
1201798	NS 35/15-2,3 UNPERF 2000MM	Hutprofil-Tragschiene, Material: Stahl, ungelocht, 2,3 mm dick, Höhe 15 mm, Breite 35 mm, Länge: 2 m

Stecker/Adapter

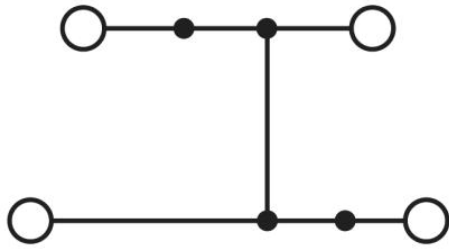
3002843	ISH 2,5/0,2	Isolierstopp-Hülse, Farbe: weiß
3002856	ISH 2,5/0,5	Isolierstopp-Hülse, Farbe: grau
3002869	ISH 2,5/1,0	Isolierstopp-Hülse, Farbe: schwarz
3030925	PAI-4	Prüfadapter, Farbe: grau
3030983	PS-5	Prüfadapter, Farbe: rot

Werkzeug

1204517	SZF 1-0,6X3,5	Schraubendreher, Klinge: 0,6 x 3,5 x 100 mm, Länge 180 mm
---------	---------------	-----------------------------------------------------------

Zeichnungen

Schaltplan



Adresse

PHOENIX CONTACT GmbH & Co. KG
Flachsmarktstr. 8
32825 Blomberg, Germany
Tel +49 5235 3 00
Fax +49 5235 3 1200
<http://www.phoenixcontact.com>



© 2010 Phoenix Contact
Technische Änderungen vorbehalten