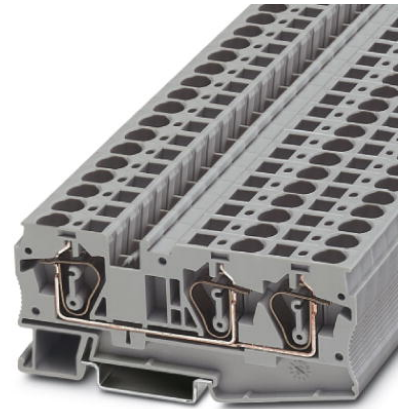


## ST 6-TWIN BU

Artikelnummer: 3036479

Abbildung zeigt die Variante ST 6-TWIN in der Farbe grau

<http://eshop.phoenixcontact.de/phoenix/treeViewClick.do?UID=3036479>

Durchgangsreihenklemme, Anschlussart: Zugfederanschluss,  
Querschnitt: 0,2 mm<sup>2</sup> - 10 mm<sup>2</sup>, AWG 24 - 8, Breite: 8,2 mm,  
Farbe: blau, Montageart: NS 35/7,5, NS 35/15

### Kaufmännische Daten

GTIN (EAN)	4017918886820
VPE	50 Stk.
Zolltarif	85369010
Produktschlüssel	01630
Katalogseitenangabe	Seite 83 (CL-2009)

### Produkthinweise

WEEE/RoHS konform seit:  
01.01.2003



<http://download.phoenixcontact.de>  
Bitte beachten Sie, dass die  
hier angegebenen Daten dem  
Online-Katalog entnommen sind.  
Die vollständigen Informationen  
und Daten entnehmen Sie bitte  
der Anwenderdokumentation.  
Es gelten die Allgemeinen  
Nutzungsbedingungen für Internet-  
Downloads.

### Technische Daten

#### Allgemein

Anzahl der Etagen	1
Anzahl der Anschlüsse	3
Farbe	blau

Isolierstoff	PA
Brennbarkeitsklasse nach UL 94	V0
Zubehör Brücken	3030323 FBS 10-8 41 A

**Maße**

Breite	8,2 mm
Länge	90,5 mm
Höhe NS 35/7,5	43,5 mm
Höhe NS 35/15	51 mm

**Technische Daten**

Belastungsstrom maximal	52 A (bei 10 mm <sup>2</sup> Leiterquerschnitt)
Bemessungsstoßspannung	8 kV
Verschmutzungsgrad	3
Überspannungskategorie	III
Isolierstoffgruppe	I
Anschluss gemäß Norm	IEC 60947-7-1
Nennstrom I <sub>N</sub>	41 A (Der maximale Belastungsstrom darf durch den Summenstrom aller angeschlossenen Leiter nicht überschritten werden.)
Nennspannung U <sub>N</sub>	800 V
Offene Seitenwand	ja

**Anschlussdaten**

Leiterquerschnitt starr min	0,2 mm <sup>2</sup>
Leiterquerschnitt starr max	10 mm <sup>2</sup>
Leiterquerschnitt flexibel min	0,2 mm <sup>2</sup>
Leiterquerschnitt flexibel max	6 mm <sup>2</sup>
Leiterquerschnitt AWG/kcmil min	24
Leiterquerschnitt AWG/kcmil max	8
Leiterquerschnitt flexibel m. Aderendhülse ohne Kunststoffhülse min	0,25 mm <sup>2</sup>
Leiterquerschnitt flexibel m. Aderendhülse ohne Kunststoffhülse max	6 mm <sup>2</sup>
Leiterquerschnitt flexibel m. Aderendhülse m. Kunststoffhülse min	0,25 mm <sup>2</sup>
Leiterquerschnitt flexibel m. Aderendhülse m. Kunststoffhülse max	6 mm <sup>2</sup>

2 Leiter gleichen Querschnitts flexibel m. TWIN-AEH mit Kunststoffhülse min	0,5 mm <sup>2</sup>
2 Leiter gleichen Querschnitts flexibel m. TWIN-AEH mit Kunststoffhülse max	1,5 mm <sup>2</sup>
Anschlussart	Zugfederanschluss
Abisolierlänge	12 mm
Lehrdorn	A5

### Approbationen



Approbationen CB, CSA, CUL, GL, GOST, UL, VDE-PZI

Approbationen Ex: IECEX, KEMA-EX

#### CSA

Nennspannung U <sub>N</sub>	600 V
Nennstrom I <sub>N</sub>	50 A
AWG/kcmil	24-8

#### CUL

Nennspannung U <sub>N</sub>	600 V
Nennstrom I <sub>N</sub>	50 A
AWG/kcmil	24-8

#### UL

Nennspannung U <sub>N</sub>	600 V
Nennstrom I <sub>N</sub>	50 A
AWG/kcmil	24-8

### Zubehör

Artikel	Bezeichnung	Beschreibung
<b>Brücken</b>		
3030284	FBS 2-8	Steckbrücke, Polzahl: 2, Farbe: rot
3030297	FBS 3-8	Steckbrücke, Polzahl: 3, Farbe: rot
3030307	FBS 4-8	Steckbrücke, Polzahl: 4, Farbe: rot

3030310	FBS 5-8	Steckbrücke, Polzahl: 5, Farbe: rot
3032470	FBS 6-8	Steckbrücke, Polzahl: 6, Farbe: rot
3030323	FBS 10-8	Steckbrücke, Polzahl: 10, Farbe: rot

**Markierung**

1052125	ZB 8,LGS:1-9	Zackband, längs bedruckt: 9-teilig, mit fortlaufenden Zahlen 1-9
1052015	ZB 8,LGS:FORTL.ZAHLEN	Zackband, 10-teilig, längs bedruckt: mit den Zahlen 1-10, 11-20 usw. bis 991-1000, Farbe: weiß
1052413	ZB 8,LGS:L1-N,PE	Zackband, längs bedruckt, Streifen mit 10 Schildchen, L1, L2, L3, N, PE, L1, L2, L3, N, PE, Farbe: weiß
1052028	ZB 8,QR:FORTL.ZAHLEN	Zackband, 10-teilig, quer bedruckt: mit fortlaufenden Zahlen, 1-10, 11-20 usw. bis 991-1000, Farbe: weiß
1052044	ZB 8,QR:GLEICHE ZAHLEN	Zackband, 10-teilig, quer bedruckt: mit gleichen Zahlen, 1/1/1, 2/2/2 usw. bis 100/100/100, Farbe: weiß
5062483	ZB 8/BU-100:UNBEDRUCKT	Zackband, unbedruckt: 10-teilig, zum Selbstbeschriften mit B-STIFT, ZB-T oder CMS-System, Großpackung, ausreichend für die Beschriftung von 1000 Klemmen, Farbe: blau
5062496	ZB 8/GN-100:UNBEDRUCKT	Zackband, unbedruckt: 10-teilig, zum Selbstbeschriften mit B-STIFT, ZB-T oder CMS-System, Großpackung, ausreichend für die Beschriftung von 1000 Klemmen, Farbe: grün
5062506	ZB 8/RD-100:UNBEDRUCKT	Zackband, unbedruckt: 10-teilig, zum Selbstbeschriften mit B-STIFT, ZB-T oder CMS-System, Großpackung, ausreichend für die Beschriftung von 1000 Klemmen, Farbe: rot
5060896	ZB 8/WH-100:UNBEDRUCKT	Zackband, unbedruckt: 10-teilig, zum Selbstbeschriften mit B-STIFT, ZB-T oder CMS-System, Großpackung, ausreichend für die Beschriftung von 1000 Klemmen, Klemmenbreite: 8,2 mm, Farbe: weiß
5062519	ZB 8/YE-100:UNBEDRUCKT	Zackband, unbedruckt: 10-teilig, zum Selbstbeschriften mit B-STIFT, ZB-T oder CMS-System, Großpackung, ausreichend für die Beschriftung von 1000 Klemmen, Farbe: gelb
1050512	ZB 8:SO/CMS	Zackband, 10-teilig, trennbar, Sonderbeschriftung, beschriftet nach Kundenangaben
1052002	ZB 8:UNBEDRUCKT	Zackband, 10-teilig, unbedruckt, zum Selbstbeschriften mit B-STIFT, ZB-T oder CMS-System, ausreichend für 100 Klemmen, für eine Klemmenbreite von 8,2 mm, Farbe: weiß
0800734	ZBFM 8/WH:UNBEDRUCKT	Zackbandmatte, flach, unbedruckt: 50-teilig, 10 Streifen à 5 Schilder, ausreichend für 50 Klemmen, für alle Klemmen im Raster 8,2 mm beschriftbar mit B-STIFT oder CMS-System, Farbe: weiß
0804934	ZBFM 8:SO/CMS	Sonderbeschriftung Zackbandmatte, flach, 50-teilig, trennbar, beschriftet nach Kundenangaben

**Montage**

3036767	D-ST 6-TWIN	Abschlussdeckel, Länge: 90,5 mm, Breite: 2,2 mm, Höhe: 43,5 mm, Farbe: grau
---------	-------------	---

**Stecker/Adapter**

0201731	MPS-IH BK	Isolierhülse, Farbe: schwarz
0201689	MPS-IH BU	Isolierhülse, Farbe: blau
0201702	MPS-IH GN	Isolierhülse, Farbe: grün
0201728	MPS-IH GY	Isolierhülse, Farbe: grau
0201676	MPS-IH RD	Isolierhülse, Farbe: rot
0201715	MPS-IH VT	Isolierhülse, Farbe: violett
0201663	MPS-IH WH	Isolierhülse, Farbe: weiß
0201692	MPS-IH YE	Isolierhülse, Farbe: gelb
0201744	MPS-MT	Metallteil
3030925	PAI-4	Prüfadapter, Farbe: grau
3031005	PS-8	Prüfadapter, Farbe: rot
3030860	RB ST 6-(2,5/4)	Reduzierbrücke, Polzahl: 2, Farbe: rot

**Werkzeug**

1204520	SZF 2-0,8X4,0	Schraubendreher, Klinge: 0,8 x 4,0 x 100 mm, Länge 180 mm
---------	---------------	---

**Zeichnungen**

Schaltplan



ST 6-TWIN BU Artikelnummer: 3036479

<http://eshop.phoenixcontact.de/phoenix/treeViewClick.do?UID=3036479>

---

**Adresse**

PHOENIX CONTACT GmbH & Co. KG  
Flachmarktstr. 8  
32825 Blomberg, Germany  
Tel +49 5235 3 00  
Fax +49 5235 3 1200  
<http://www.phoenixcontact.com>



© 2010 Phoenix Contact  
Technische Änderungen vorbehalten