

Datenblatt - ZS 236-11Z

Positionsschalter / 236 Kunststoffgehäuse - EN 50047 mit Betätiger / 236 Druckbolzen S



Vorzugstyp



- Kunststoffgehäuse
- weitgehend öl- und benzinbeständig
- große Auswahl an Betätigungselementen
- 30 mm x 58,5 mm x 30 mm
- Sprungschaltung mit konstanter Kontaktkraft bis zum Schaltpunkt
- 1 Leitungseinführung M 20 x 1.5
- schutzisoliert
- Befestigungsmaße nach EN 50047
- Betätigungselemente um 4 x 90° umsetzbar

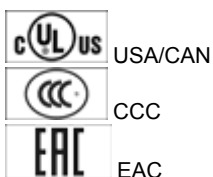
(Die Abbildung kann vom Original abweichen!)

Bestelldaten

Produkt-Typbezeichnung	ZS 236-11Z
Artikelnummer	101153775
EAN Code	4030661169712
eCl@ss	27-27-26-01

Zulassung


Zulassung



Sicherheitsbetrachtung

Vorschriften	ISO 13849-1
B _{10d} Öffner (NC)	20.000.000
Gebrauchsdauer	20 Jahre
Hinweis	$MTTF_d = \frac{B_{10d}}{0,1 \times n_{op}}$ $n_{op} = \frac{d_{op} \times h_{op} \times 3600 \text{ s/h}}{t_{cycle}}$

Allgemeine Daten

Produkt-Name	Z 236 Druckbolzen S
Vorschriften	IEC 60947-5-1, ISO 13849-1, BG-GS-ET-15
Richtlinienkonformität (J/N) 	Ja
für Sicherheitsfunktionen geeignet (J/N)	Ja
Antriebsform	B nach DIN EN 50047
Werkstoffe	
- Werkstoff des Gehäuses	Kunststoff, glasfaserverstärkter Thermoplast, selbstverlöschend
- Werkstoff der Kontakte	Silber
Gehäusebeschichtung	keine
Gehäusebauform	Normbauform
Gewicht	52 g


Mechanische Daten

Ausführung des Betätigungselements	Druckbolzen
Ausführung des elektrischen Anschlusses	Schraubanschluss
Anschlussquerschnitt	
- min. Anschlussquerschnitt	0,75 mm ²
- max. Anschlussquerschnitt	2,5 mm ²
Mechanische Lebensdauer	20.000.000 Schaltspiele
Schalzhäufigkeit	max. 5000 /h
Hinweis	Alle Angaben zum Anschlussquerschnitt verstehen sich einschließlich Aderendhülsen.
Betätigungskraft	min. 9 N
Prelldauer	< 3 ms
Umschaltzeit	< 5,5 ms
Zwangsöffnungskraft	19 N
Betätigungsgeschwindigkeit bei vertikaler Betätigung	
- min. Betätigungsgeschwindigkeit	10 mm/min
- max. Betätigungsgeschwindigkeit	1 m/s

Umgebungsbedingungen

Umgebungstemperatur	
- min. Umgebungstemperatur	-30 °C
- max. Umgebungstemperatur	+80 °C
Schutzart	IP67

Elektrische Daten

Ausführung des Schaltelementes	Schließer (NO), Öffner (NC)
Schaltprinzip	Sprungschaltglied
- zwangsöffnender Öffner 	
Anzahl der Hilfskontakte	1 St.
Anzahl der Sicherheitskontakte	1 St.
Bemessungsstoßspannungsfestigkeit U _{imp}	6 kV
Bemessungsisolationsspannung U _i	500 V
Thermischer Dauerstrom I _{the}	10 A
Gebrauchskategorie	AC-15: 230 V / 4 A, DC-13: 24 V / 1 A
Bedingter Bemessungskurzschlussstrom	1000 A
Kurzschlusschutz	6 A gG D-Sicherung

Abmessungen

Abmessungen des Sensors

- Breite des Sensors	30 mm
- Höhe des Sensors	73,5 mm
- Länge des Sensors	30 mm

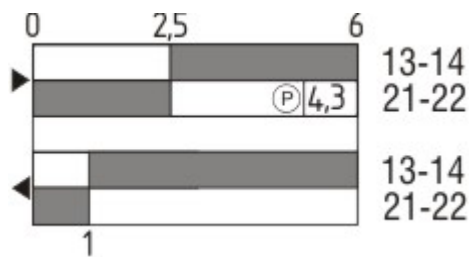
Kontaktbild



Hinweis zum Kontaktbild

- zwangsöffnender Öffnerkontakt
- betätigt
- unbetätigt
- Schließerkontakt
- Öffnerkontakt

Schaltwegdiagramm



Hinweis zum Schaltwegdiagramm

- Kontakt geschlossen
- Kontakt geöffnet
- Einstellbereich
- Rastpunkt
- Zwangsöffnungsweg/- winkel

VS Verstellbereich Schließer

VÖ Verstellbereich Öffner

N Nachlauf

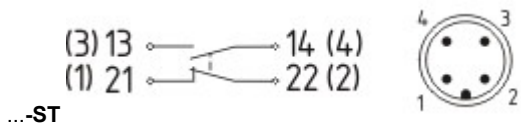
Die dargestellten Schaltwege für die Schließer- und Öffnerkontakte sind auf andere Kontaktkombinationen übertragbar.

Bestellindex

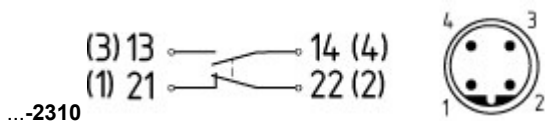
Der Bestellindex wird an die Typenbezeichnung des Schalters angehängt.

Bestellbeispiel: ZS 236-11Z-**1637**

...- 1637	0,3 µm Kontaktvergoldung
...- ID	Schneidklemmtechnik
...- NPT	Leitungseinführung NPT 1/2"
...- 1297	Gehäuse mit Querlanglöchern



M12 Steckeranschluss in A-Codierung
 Bemessungsstoßspannungsfestigkeit U_{imp} : 4 kV
 Bemessungsisolationsspannung U_i : 250 V
 Bemessungsbetriebsspannung U_e : 230 V
 Bemessungsbetriebsstrom I_e : 4 A



M12 Steckeranschluss in B-Codierung
 Bemessungsstoßspannungsfestigkeit U_{imp} : 4 kV
 Bemessungsisolationsspannung U_i : 250 V
 Bemessungsbetriebsspannung U_e : 230 V
 Bemessungsbetriebsstrom I_e : 4 A

Typenschlüssel

(1)(2) 2(3)6-(4)Z(5)-(6)-(7)-(8)-(9)

(1)

Z Sprungschaltung
 T Schleichschaltung

(2)

S Druckbolzen S
 R Rollendruckbolzen R
 4S Druckbolzen 4S
 4R Rollendruckbolzen 4R
 1R Rollenhebel 1R
 K Rollenhebel K
 3K Winkelhebel 3K
 4K Winkelhebel 4K
 K4 Winkelhebel K4
 1H Rollenschwenkhebel 1H
 7H Rollenschwenkhebel 7H
 10H Stabschwenkhebel 10H
 12H Rollenschwenkhebel 12H
 14H Rollenschwenkhebel 14H
 AF Federstabhebel AF

(3)

3 schmale Bauform
 5 breite Bauform

(4)

02 2 Öffner (NC)
 11 1 Schließer (NO) / 1 Öffner (NC)
 20 2 Schließer (NO), (Schalter mit 2 Schließerkontakten sind nicht für Sicherheitsaufgaben geeignet)

(5)

H Schleichschaltung mit Staffelung
 UE Schleichschaltung mit Überdeckung

(6)

ohne Leitungseinführung M20
 ID Schneidklemmtechnik
 NPT Leitungseinführung NPT 1/2"
 ST M12 Steckeranschluss in A-Codierung
 ST-2310 M12 Steckeranschluss in B-Codierung

(7)

1297 Gehäuse mit Querlanglöchern

(8)

2138

Rollenschwenkhebel 7H für Positionsschalter mit Sicherheitsfunktion

(9)

1637

Kontaktvergoldung

Dokumente

Betriebsanleitung und Konformitätserklärung (en) 160 kB, 15.06.2018

Code: mrlk_zt235_236_en

Betriebsanleitung und Konformitätserklärung (es) 161 kB, 21.06.2018

Code: mrlk_ZT235_236_es

Betriebsanleitung und Konformitätserklärung (de) 160 kB, 15.06.2018

Code: mrlk_ZT235_236_de

Betriebsanleitung und Konformitätserklärung (pl) 198 kB, 27.06.2018

Code: mrlk_ZT235_236_pl

Betriebsanleitung und Konformitätserklärung (nl) 162 kB, 15.06.2018

Code: mrlk_ZT235_236_nl

Betriebsanleitung und Konformitätserklärung (pt) 163 kB, 27.06.2018

Code: mrlk_ZT235_236_pt

Betriebsanleitung und Konformitätserklärung (it) 162 kB, 15.06.2018

Code: mrlk_ZT235_236_it

Betriebsanleitung und Konformitätserklärung (fr) 164 kB, 15.06.2018

Code: mrlk_ZT235_236_fr

Konformitätserklärung (es) 91 kB, 18.06.2018

Code: KAS_konfi_nsr_zt2xx-3xx_es

Konformitätserklärung (pl) 130 kB, 18.06.2018

Code: KAS_konfi_nsr_zt2xx-3xx_pl

Konformitätserklärung (it) 89 kB, 18.06.2018

Code: KAS_konfi_nsr_zt2xx-3xx_it

Konformitätserklärung (pt) 90 kB, 18.06.2018

Code: KAS_konfi_nsr_zt2xx-3xx_pt

Konformitätserklärung (fr) 89 kB, 18.06.2018

Code: KAS_konfi_nsr_zt2xx-3xx_fr

Konformitätserklärung (de) 581 kB, 07.06.2018

Code: KAS_konfi_nsr_zt2xx-3xx_de

Konformitätserklärung (en) 579 kB, 07.06.2018

Code: KAS_konfi_nsr_zt2xx-3xx_en

Konformitätserklärung (nl) 89 kB, 18.06.2018

Code: KAS_konfi_nsr_zt2xx-3xx_nl

CCC Zertifikat (cn) 4 MB, 11.04.2018

Code: q_235p02

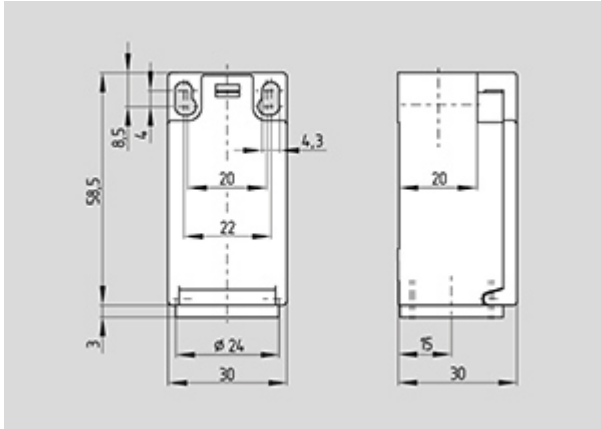
CCC Zertifikat (en) 4 MB, 27.10.2017

Code: q_235p01

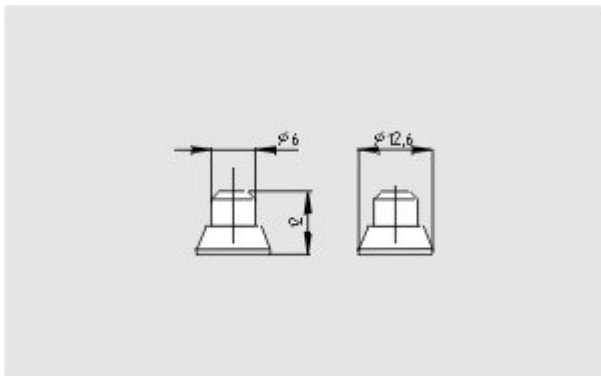
EAC Zertifikat (ru) 844 kB, 05.10.2015

Code: q_6037p17_ru

Abbildungen



Maßzeichnung (Grundgerät)



Maßzeichnung (Betätiger)

K.A. Schmersal GmbH & Co. KG, Möddinghofe 30, D-42279 Wuppertal

Die genannten Daten und Angaben wurden sorgfältig geprüft. Technische Änderungen und Irrtümer vorbehalten.

Generiert am 30.10.2018 - 11:47:02h Kasbase 3.3.0.F.64I