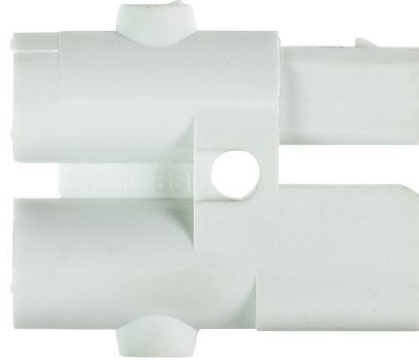


**Produktdatenblatt**

Art. Nr. 93.016.0053.0

**Steckverbinder ST16/2 BS WS**

ST16/2 Steckverbinder, Polzahl 2, Hermaphroditisch,  
Anschlussart Schraubanschluss, Bemessungsspannung 48  
V, Bemessungsstrom 25 A, Kabeldurchmesser 6,2 - 1,8 mm,  
Codierfarbe / Kontakteinsatz weiß



Art. Nr.	93.016.0053.0
EAN	4015573357402
Bestelleinheit	100 Stück

**Zulassungen**

**Technische Daten**
**Allgemein**

Bemessungsstrom	25 A
Bemessungsspannung	48 V
Zugentlastung	ja
Verschmutzungsgrad	2
Mechanische Codierung Code	ja
Verriegelbar	selbstverriegelnd (mit Werkzeug lösbar)
Codierfarbe / Kontakteinsatz	weiß

**Anschlussdaten**

Kabeldurchmesser max.	1,8 mm
Kabeldurchmesser min.	6,2 mm
Anschlussquerschnitt eindrätig mm <sup>2</sup> min.	1 mm <sup>2</sup>
Anschlussquerschnitt feindrätig mm <sup>2</sup> max.	2,5 mm <sup>2</sup>
Anschlussquerschnitt feindrätig mm <sup>2</sup> min.	1 mm <sup>2</sup>
Anschlüsse pro Pol	1
Abisolierlänge	8 mm

**Ausführung**

Ausführung	Hermaphroditisch
Anschlussart	Schraubanschluss
Schutzart (IP)	IP20

**Werkstoff**

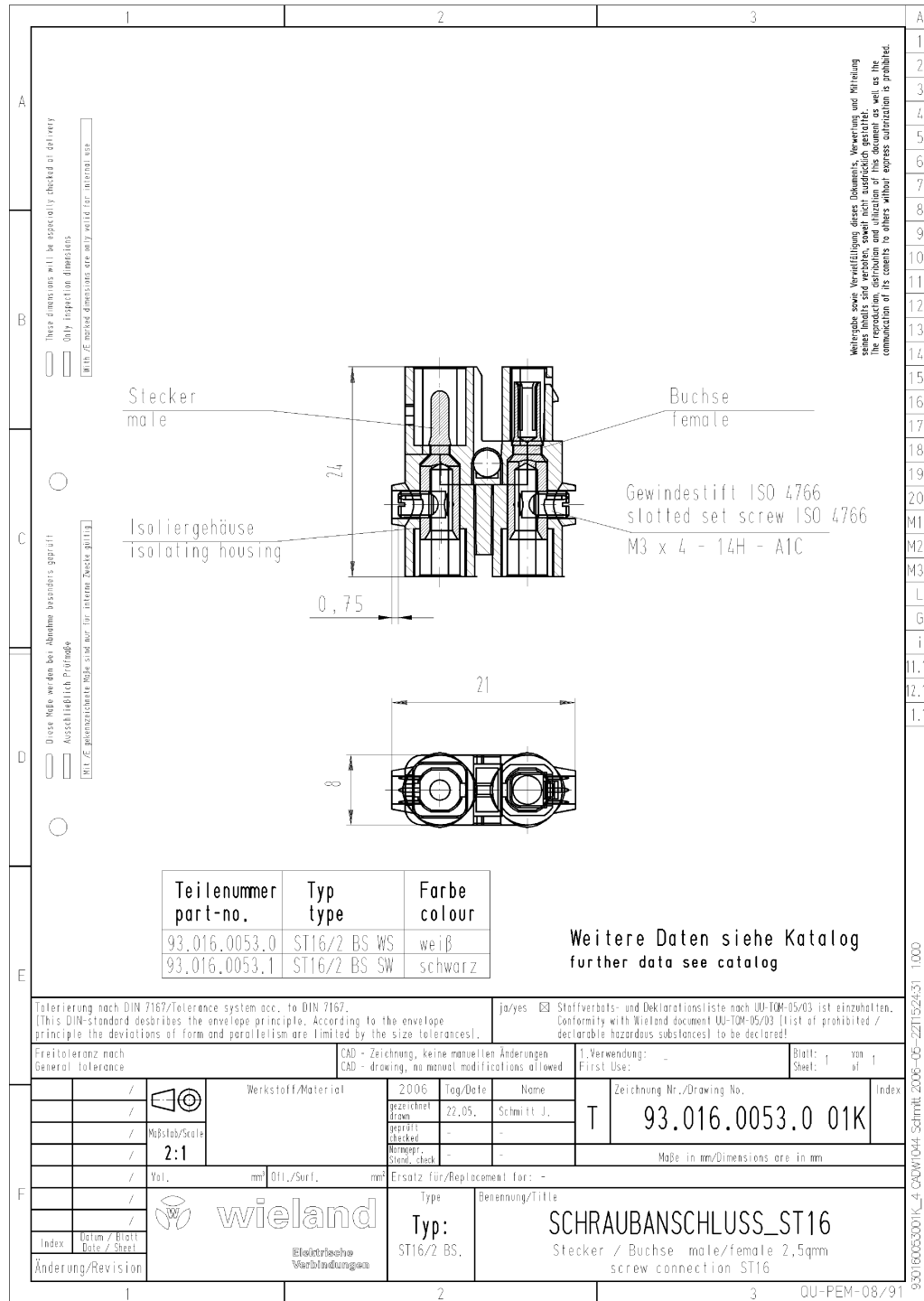
Werkstoff des Gehäuses	Polyamid
Halogenfrei	ja
Kontaktmaterial	CuZn
Brandlast	0,014 kWh

Isolierteil Dauertemperaturbeständigkeit	100 °C
Oberflächenbehandlung	versilbert

**Abmessungen**

Länge	24 mm
Breite	8 mm
Höhe	21 mm

Technische Zeichnung



Weitergabe sowie Vervielfältigung dieses Dokuments, Verwertung und Mitteilung seines Inhalts sind verboten, soweit nicht ausdrücklich gestattet. Insbesondere die Vervielfältigung für Zwecke der Kommunikation ist ausdrücklich untersagt.

These dimensions will be especially checked at delivery  
Only inspection dimensions  
Nur für Inspektionsdimensionen

Diese Maße werden bei Abnahme besonders geprüft  
Ausschließlich Prüßmaße  
Nur für Messenachnahme

Tolerierung nach DIN 7167/Tolerance system acc. to DIN 7167.  
[This DIN-standard describes the envelope principle. According to the envelope principle the deviations of form and parallelism are limited by the size tolerances].

Freitoleranz nach General tolerance CAD - Zeichnung, keine manuellen Änderungen CAD - drawing, no manual modifications allowed

Zeichnung Nr./Drawing No.	Index
93.016.0053.0 01K	T
Maße in mm/Dimensions are in mm	

		Type Typ: ST16/2 BS.	Benennung/Title SCHRAUBANSCHLUSS_ST16 Stecker / Buchse male/female 2,5qmm screw connection ST16
--	--	-------------------------	--