

Datenblatt - T4VH 335-20z

Positionsschalter / 335 Metallgehäuse - DIN EN 50041 mit Betätiger / 335
Rollenschwenkhebel H



(Die Abbildung kann vom Original abweichen!)

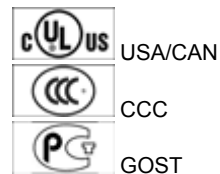
- Metallgehäuse
- große Auswahl an Betätigungselementen
- weitgehend öl- und benzinbeständig
- 40,5 mm x 76 mm x 38 mm
- Betätigungselemente um 4 x 90° umsetzbar
- 1 Leitungseinführung M 20 x 1.5
- Bauform nach EN 50041

Bestelldaten

Produkt-Typbezeichnung	T4VH 335-20Z
Artikelnummer	101171894
EAN Code	4030661299655

Zulassung

Zulassung



Sicherheitsbetrachtung

Vorschriften	EN ISO 13849-1
Gebrauchsdauer	20 Jahre

Hinweis

$$MTTF_d = \frac{B_{10d}}{0,1 \times n_{op}}$$

$$n_{op} = \frac{d_{op} \times h_{op} \times 3600 \text{ s/h}}{t_{cycle}}$$

Allgemeine Daten

Produkt-Name	T 335 Rollenschwenkhebel H
Vorschriften	EN 60947-5-1, BG-GS-ET-15

Richtlinienkonformität (J/N) 	Ja
für Sicherheitsfunktionen geeignet (J/N)	Nein
Antriebsform	A nach DIN EN 50041
Werkstoffe	
- Werkstoff des Gehäuses	Aluminium
- Werkstoff des Hebels	Metall
- Werkstoff der Rolle	Kunststoff
- Werkstoff der Kontakte	Silber
Gehäusebeschichtung	lackiert
Gehäusebauform	Normbauform
Gewicht	265 g

Mechanische Daten

Ausführung des elektrischen Anschlusses	Schraubanschluss
Anschlussquerschnitt	
- min. Anschlussquerschnitt	0,75 mm ²
- max. Anschlussquerschnitt	2,5 mm ²
Mechanische Lebensdauer	30.000.000 Schaltspiele
Schalzhäufigkeit	max. 5000 /h
Ausführung des Betätigungselements	Rollenschwenkhebel
Betätigungs Drehmoment	min. 31 Ncm
Prelldauer	< 2 ms
Umschaltzeit	entsprechend der Betätigungsgeschwindigkeit
Betätigungsgeschwindigkeit bei einem vertikalen Anfahrwinkel von 30°	
- min. Betätigungsgeschwindigkeit	
- max. Betätigungsgeschwindigkeit	2,5 m/s
Hinweis	Alle Angaben zum Anschlussquerschnitt verstehen sich einschließlich Aderendhülsen.

Umgebungsbedingungen

Umgebungstemperatur	
- min. Umgebungstemperatur	-30 °C
- max. Umgebungstemperatur	+80 °C
Schutzart	IP67

Elektrische Daten

Ausführung des Schaltelementes	Schließer (NO)
Schaltprinzip	Schleichschaltung
Anzahl der Hilfskontakte	2 St.
Anzahl der Sicherheitskontakte	0 St.
Bemessungsstoßspannungsfestigkeit U_{imp}	6 kV
Bemessungsisolationsspannung U_i	500 V
Thermischer Dauerstrom I_{the}	10 A
Gebrauchskategorie	AC-15: 230 V / 4 A, DC-13: 24 V / 1 A
Bedingter Bemessungs kurzschlussstrom	1000 A
Kurzschlusschutz	6 A gG D-Sicherung

ATEX

Explosionsschutz-Kategorie für Gas	keine
------------------------------------	-------

Abmessungen

Abmessungen des Sensors

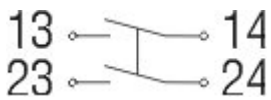
- Breite des Sensors	40,5 mm
- Höhe des Sensors	134 mm
- Länge des Sensors	60,55 mm

Hinweis

Die Umsetzung des Vorsatzes muss werkseitig vorgenommen werden.

Schalter mit 2 Schließerkontakten sind nicht für Sicherheitsaufgaben geeignet

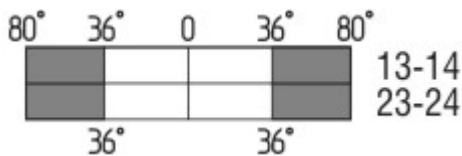
Kontaktbild



Hinweis zum Kontaktbild

- zwangsöffnender Öffnerkontakt
- betätigt
- unbetätigt
- Schließerkontakt
- Öffnerkontakt

Schaltwegdiagramm



Hinweis zum Schaltwegdiagramm

- Kontakt geschlossen
- Kontakt geöffnet
- Einstellbereich
- Rastpunkt
- Zwangsöffnungsweg/- winkel
- VS** Verstellbereich Schließer
- VÖ** Verstellbereich Öffner
- N** Nachlauf

Bestellindex

Der Bestellindex wird an die Typenbezeichnung des Schalters angehängt.

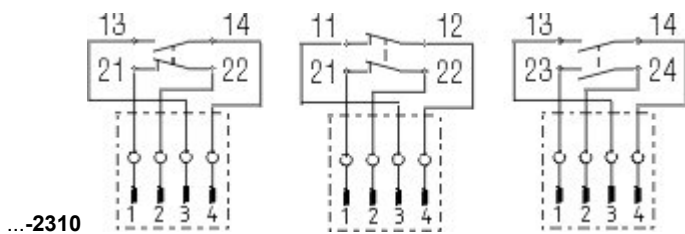
Bestellbeispiel: T4VH 335-20z-**1637**

...-**1637**

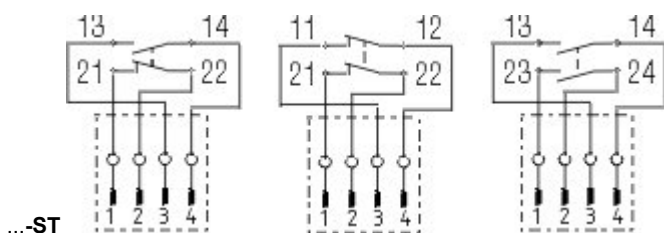
0,3 µm Kontaktvergoldung

...-**NPT**

Leitungseinführung NPT 1/2"



M 12 Steckeranschluss in B-Codierung
 Bemessungsstoßspannungsfestigkeit U_{imp} : 0,8 kV
 Bemessungsisolationsspannung U_i : 50 V
 Bemessungsbetriebsstrom I_e : AC-15: 50 V / 4 A
 Achtung! Die Ausführungen mit Steckeranschluss dürfen gem. EN 60204-1 nur in PELV-Stromkreisen verwendet werden.



M12 Steckeranschluss in A-Codierung
 Bemessungsstoßspannungsfestigkeit U_{imp} : 0,8 kV
 Bemessungsisolationsspannung U_i : 50 V
 Bemessungsbetriebsstrom I_e : AC-15: 50 V / 4 A
 Achtung! Die Ausführungen mit Steckeranschluss dürfen gem. EN 60204-1 nur in PELV-Stromkreisen verwendet werden.

...-RMS

mit Metallrolle erhältlich

...-1H

Werkstoff der Rolle : Kunststoff
 Durchmesser : 25 mm

Typenschlüssel

(1)(2) 3(3)5-(4)Z(5)-(6)-(7)-(8)-(9)

(1)

Z Sprungschaltung
 T Schleichschaltung

(2)

S Druckbolzen S
 R Rollendruckbolzen R
 H Rollenschwenkhebel H
 10H Stabschwenkhebel 10H
 7H Rollenschwenkhebel 7H
 1K Rollenhebel 1K
 3K Winkelhebel 3K

(3)

3 schmale Bauform
 5 breite Bauform

(4)

11 1 Schließer (NO) / 1 Öffner (NC)
 02 2 Öffner (NC)
 20 2 Schließer (NO) (Schalter mit 2 Schließerkontakten sind nicht für Sicherheitsaufgaben geeignet)
 01/01 1 Öffner (NC) links / 1 Öffner (NC) rechts
 12 1 Schließer (NO) / 2 Öffner (NC)
 03 3 Öffner (NC)

(5)

H Schleichschaltung mit Staffelung
 UE Schleichschaltung mit Überdeckung

(6)

G24 mit LED

(7)

ohne	Leitungseinführung M20
NPT	Leitungseinführung NPT 1/2“
ST	M12 Steckeranschluss in A-Codierung (<i>Achtung! Die Ausführungen mit Steckeranschluss dürfen gem. EN 60204-1 nur in PELV-Stromkreisen verwendet werden.</i>)
2310	M12 Steckeranschluss in B-Codierung (<i>Achtung! Die Ausführungen mit Steckeranschluss dürfen gem. EN 60204-1 nur in PELV-Stromkreisen verwendet werden.</i>)
(8)	
2138	Rollenschwenkhebel 7H für Positionsschalter mit Sicherheitsfunktion
(9)	
1637	Kontaktvergoldung

Dokumente

Betriebsanleitung und Konformitätserklärung (de) 310 kB, 03.04.2013

Code: mrl_zt332-335-336-355_de

Betriebsanleitung und Konformitätserklärung (it) 308 kB, 04.04.2013

Code: mrl_zt332-335-336-355_it

Betriebsanleitung und Konformitätserklärung (fr) 325 kB, 04.04.2013

Code: mrl_zt332-335-336-355_fr

Betriebsanleitung und Konformitätserklärung (cn) 797 kB, 02.03.2010

Code: mrl_zt332-335-336-355_cn

Betriebsanleitung und Konformitätserklärung (nl) 321 kB, 04.04.2013

Code: mrl_zt332-335-336-355_nl

Betriebsanleitung und Konformitätserklärung (jp) 1 MB, 22.11.2010

Code: mrl_zt332-335-336-355_jp

Betriebsanleitung und Konformitätserklärung (pt) 327 kB, 04.04.2013

Code: mrl_zt332-335-336-355_pt

Betriebsanleitung und Konformitätserklärung (es) 323 kB, 04.04.2013

Code: mrl_zt332-335-336-355_es

Betriebsanleitung und Konformitätserklärung (da) 323 kB, 04.04.2013

Code: mrl_zt332-335-336-355_da

Betriebsanleitung und Konformitätserklärung (en) 337 kB, 03.04.2013

Code: mrl_zt332-335-336-355_en

Betriebsanleitung und Konformitätserklärung (pl) 358 kB, 04.04.2013

Code: mrl_zt332-335-336-355_pl

CCC Zertifikat (en) 317 kB, 04.02.2014

Code: q_347p02

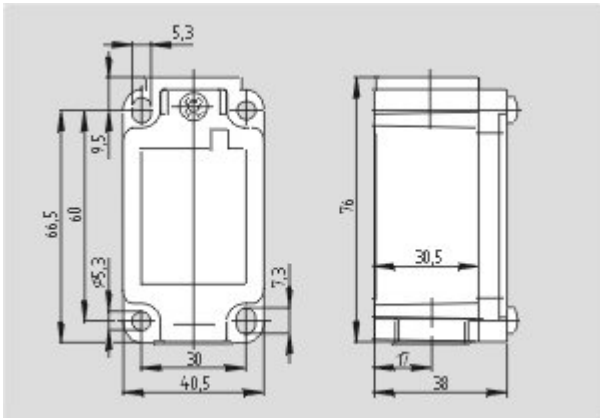
CCC Zertifikat (cn) 315 kB, 04.02.2014

Code: q_347p03

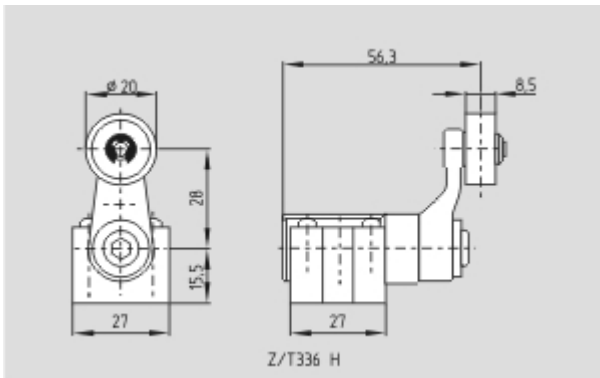
Gost Zertifikat (ru) 2 MB, 07.07.2011

Code: q_az1p01

Abbildungen



Maßzeichnung (Grundgerät)



Maßzeichnung (Betätiger)

K.A. Schmersal GmbH & Co. KG, Möddinghofe 30, D-42279 Wuppertal

Die genannten Daten und Angaben wurden sorgfältig geprüft. Technische Änderungen und Irrtümer vorbehalten.

Generiert am 13.06.2014 - 12:31:25h Kasbase 2.2.18.F DBI

