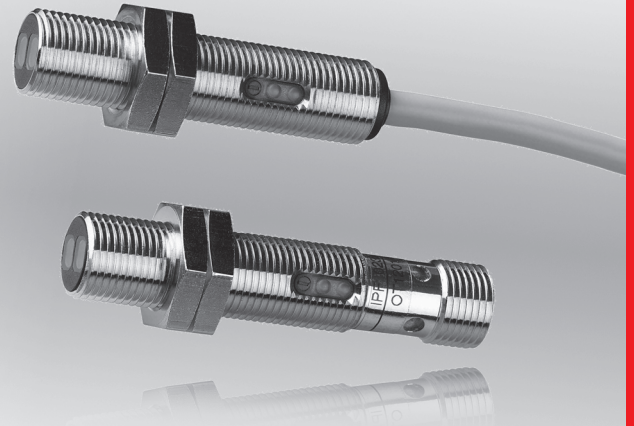


Einweg-Schranken, Reflex-Schranken, Taster 1300

| | | |
|------------------------|------------------|-----------------|
| Abmessungen | M12 x 1mm | |
| Einweg-Schranke | Reichweite | bis 10m |
| Reflex-Schranke | Reichweite | bis 1,5m |
| Taster | Tastweite | bis 0,3m |



- ✓ **Robustes Metallgehäuse**
- ✓ **Eingebauter Verstärker**
- ✓ **Reflexlichtschranke mit Polfilter**
- ✓ **Taster einstellbar**
- ✓ **Hohe Schaltfrequenz und Schaltabstände**
- ✓ **Sichtbares Rotlicht**
- ✓ **Anschluss über Kabel oder M12-Stecker**

**Bis 10m Reichweite
Glasoptik**



Beschreibung

Optoelektronische Sensoren sind unverzichtbare Bestandteile in allen automatisierten Herstellungsprozessen. Überall dort, wo Teile berührungslos, zuverlässig und schnell erfasst, gezählt, gemessen oder positioniert werden sollen, kommen diese zum Einsatz.

Die Geräte verfügen über ein Messinggehäuse und werden häufig in Verbindung mit einer SPS, für automatische Produktionsabläufe und Maschinen eingesetzt. Sie erfassen beispielsweise Gegenstände aus Metall, Glas, Kunststoff, Holz und Papier.

Eine Funktionsüberwachung des Sensors ist bei den Einweg-Schranken durch den Testeingang im Sender möglich. Hierzu wird das Potenzial der Betriebsspannung auf den entsprechenden Kontakt gelegt.

Die Sensoren arbeiten alle mit sichtbarem Rotlicht und ermöglichen somit eine zuverlässige und einfache Justage. Die gelbe LED-Anzeige leuchtet, wenn der Ausgang sicher geschaltet ist. Wenn die grüne LED bei geschaltetem Ausgang blinkt, arbeitet das jeweilige Gerät ohne ausreichende Funktionsreserve, z.B. durch Verschmutzung oder Dejustage.

Anwendungsbeispiele

- ▶ Anwesenheitskontrolle verschiedenster Objekte
- ▶ Kollisionsvermeidung bei Zustellbewegungen
- ▶ Überwachung von Objekt- und Stapelhöhen
- ▶ Grenzmelder, Positionsschalter und Impulsgeber

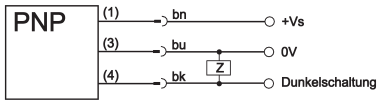
| Artikel-Nr. | OE120106 | OS120006 | OE120126 | OS120026 |
|-----------------------------|------------------------------|---------------------------|---|---|
| Variante | Empfänger Einweg-Schranke | Sender Einweg-Schranke | Empfänger Einweg-Schranke | Sender Einweg-Schranke |
| Empfindlichkeitseinstellung | - | - | - | - |
| Arbeitsbereich | 10m | - | 10m | - |
| Anschluss | Kabel | Kabel | Stecker | Stecker |
| | | | | |
| TECHNISCHE DATEN | | | | |
| Reichweite | 10m | - | 10m | - |
| Ausgangssignal | pnp Dunkelschaltung | - | pnp Dunkelschaltung | - |
| Betriebsspannung | 10 ... 36V DC | 10 ... 36V DC | 10 ... 36V DC | 10 ... 36V DC |
| Stromaufnahme (ohne Last) | ≤ 15mA | ≤ 15mA | ≤ 15mA | ≤ 15mA |
| Ausgangsstrom (max. Last) | 200mA | - | 200mA | - |
| Spannungsabfall (max. Last) | 2,0V DC | - | 2,0V DC | - |
| Sendeelement (getaktet) | - | LED, Rotlicht | - | LED, Rotlicht |
| Wellenlänge (Sender) | - | 660nm | - | 660nm |
| Normmessplatte | - | - | - | - |
| Hysterese (Sn) | - | - | - | - |
| Bereitschaftsverzögerung | 20ms | 20ms | 20ms | 20ms |
| Schaltfrequenz | 1kHz | - | 1kHz | - |
| Anzeige (Signal / Reserve) | LED gelb / LED grün | - / - | LED gelb / LED grün | - / - |
| Empfindlichkeitseinstellung | - | - | - | - |
| Testeingang | - | + | - | + |
| Kurzschlussfest | + | + | + | + |
| Verpolungssicher | + | + | + | + |
| Abmessungen | M12x1mm | M12x1mm | M12x1mm | M12x1mm |
| Länge (Gewinde/gesamt) | 50mm/50mm | 50mm/50mm | 41mm/60mm | 41mm/60mm |
| Material (Gehäuse) | Messing verchromt | Messing verchromt | Messing verchromt | Messing verchromt |
| Material (Linse) | Glas | Glas | Glas | Glas |
| Temperatur (Betrieb) | -25 ... +55°C | -25 ... +55°C | -25 ... +55°C | -25 ... +55°C |
| Schutzart (EN 60529) | IP67 | IP67 | IP67 | IP67 |
| Anschluss | Kabel, PVC, 3-adrig | Kabel, PVC, 3-adrig | M12-Stecker, 3-polig z.B. VK200025 zentral, PUR, 2m | M12-Stecker, 3-polig z.B. VK200025 zentral, PUR, 2m |
| Anschlusszubehör | - | - | - | - |
| Universalhalter | AY000090 | AY000090 | AY000090 | AY000090 |

Einweg-Schranken, Reflex-Schranken, Taster 1300

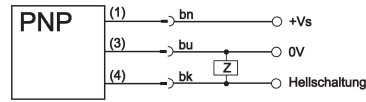
| Artikel-Nr. | OR120106 | OR120126 | OT120106 | OT120126 |
|-----------------------------|------------------------------|--|----------------------|--|
| Variante | Reflex-Schranke Polfilter | Reflex-Schranke Polfilter | Taster | Taster |
| Empfindlichkeitseinstellung | - | - | Potenzio- meter | Potenzio- meter |
| Arbeitsbereich | 1500mm | 1500mm | 70 ... 300mm | 70 ... 300mm |
| Anschluss | Kabel | Stecker | Kabel | Stecker |
| | | | | |
| TECHNISCHE DATEN | | | | |
| Reichweite / Tastweite | 1500mm | 1500mm | 70 ... 300mm | 70 ... 300mm |
| Ausgangssignal | pnp Dunkelschaltung | pnp Dunkelschaltung | pnp Hellschaltung | pnp Hellschaltung |
| Betriebsspannung | 10 ... 36V DC | 10 ... 36V DC | 10 ... 36V DC | 10 ... 36V DC |
| Stromaufnahme (ohne Last) | ≤ 15mA | ≤ 15mA | ≤ 15mA | ≤ 15mA |
| Ausgangsstrom (max. Last) | 200mA | 200mA | 200mA | 200mA |
| Spannungsabfall (max. Last) | 2,0V DC | 2,0V DC | 2,0V DC | 2,0V DC |
| Sendeelement (getaktet) | LED, Rotlicht | LED, Rotlicht | LED, Rotlicht | LED, Rotlicht |
| Wellenlänge (Sender) | 660nm | 660nm | 660nm | 660nm |
| Normmessplatte | - | - | 100x100mm weiß | 100x100mm weiß |
| Hysterese (Sn) | ≤ 10% | ≤ 10% | ≤ 10% | ≤ 10% |
| Bereitschaftsverzögerung | 20ms | 20ms | 60ms | 60ms |
| Schaltfrequenz | 1kHz | 1kHz | 1kHz | 1kHz |
| Anzeige (Signal / Reserve) | LED gelb / LED grün | LED gelb / LED grün | LED gelb / LED grün | LED gelb / LED grün |
| Empfindlichkeitseinstellung | - | - | Potenzio- meter | Potenzio- meter |
| Testeingang | - | - | - | - |
| Kurzschlussfest | + | + | + | + |
| Verpolungssicher | + | + | + | + |
| Abmessungen | M12x1mm | M12x1mm | M12x1mm | M12x1mm |
| Länge (Gewinde/gesamt) | 50mm/50mm | 41mm/60mm | 50mm/50mm | 41mm/60mm |
| Material (Gehäuse) | Messing verchromt | Messing verchromt | Messing verchromt | Messing verchromt |
| Material (Linse) | Glas | Glas | Glas | Glas |
| Temperatur (Betrieb) | -25 ... +55°C | -25 ... +55°C | -25 ... +55°C | -25 ... +55°C |
| Schutzart (EN 60529) | IP67 | IP67 | IP67 | IP67 |
| Anschluss | Kabel, PVC, 3-adrig | M12-Stecker, 3-polig | Kabel, PVC, 3-adrig | M12-Stecker, 3-polig |
| Anschlusszubehör | - | z.B. VK200025 zentral, PUR, 2m | - | z.B. VK200025 zentral, PUR, 2m |
| Universalhalter | AY000090 | AY000090 | AY000090 | AY000090 |

Anschluss

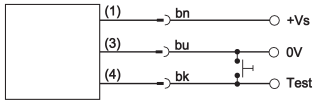
Einweg-Schranke, Taster



Reflex-Schranke



Sender Einweg-Schranke

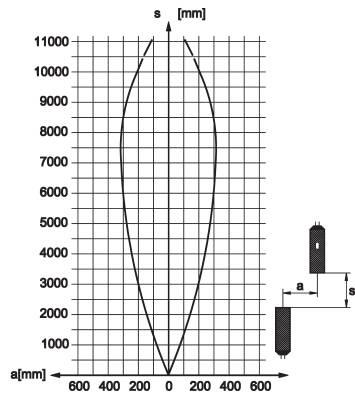


Aderfarben: bn = braun (1), wh = weiß (2), bu = blau (3), bk = schwarz (4)

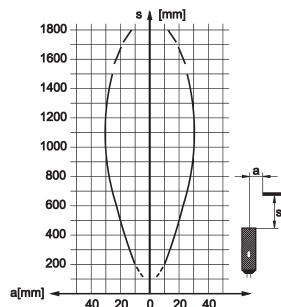
Systemtestung: Bei Einweg-Schranken (Abschaltung des Senders) durch Schließen eines Schalters zwischen blau (3) und schwarz (4).

Ansprechkurven

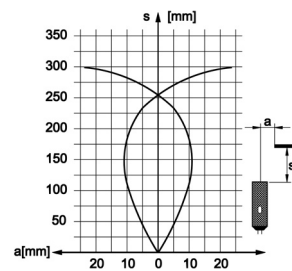
OS/OE12



OR12

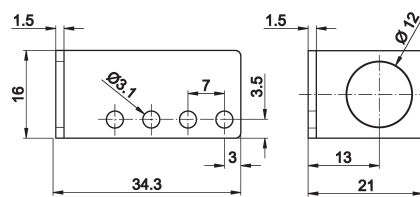
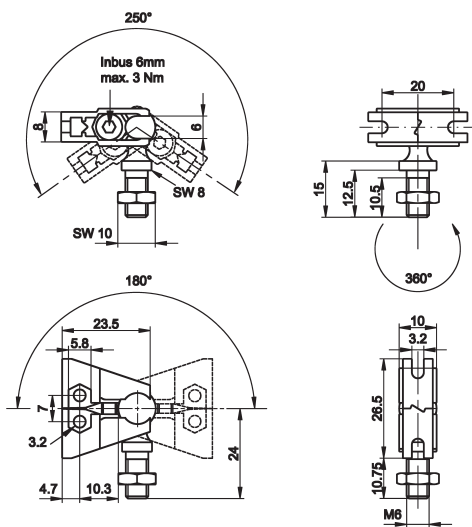


OT12



Universalhalter AY000091 bestehend aus Grundmodul ...

... und Montageblech



Dieses Datenblatt enthält nur die lieferbaren Standard-Varianten. Für andere Ausgangs- und Anschluss-Varianten bitten wir um Ihre Anfrage.

Zu den Steckergeräten liefern wir Ihnen gerne die passende Kabeldose. Eine Aufstellung finden Sie im Katalogabschnitt „Zubehör“ unter „Kabellosen ipf-SENSORFLEX®“ oder im Suchfenster auf unserer Internetseite www.ipf.de mit dem Suchbegriff „VK“.

Sicherheitshinweis: Bei direkter Auswirkung auf die Personensicherheit ist die Anwendung dieser Produkte untersagt.

Dieses Datenblatt sowie Ihren persönlichen Ansprechpartner finden Sie auch unter www.ipf.de

