



Befestigungsschellen wiederlösbar

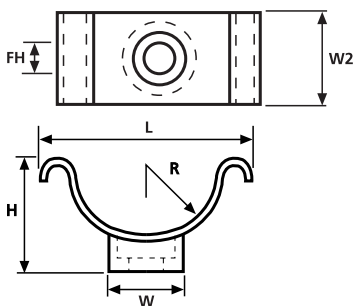
• CradleClip

Hauptmerkmale

Die vielseitigen, wiederlösbaren Schellen bestehen aus zwei Teilen – der schraubbaren Wiegeschelle und der Spannschlaufe. Durch die flexible und weiche Schlaufe wird das Bündelgut schonend geführt. Ein Ersetzen oder Hinzufügen von Kabeln ist jederzeit möglich.





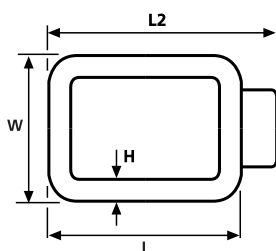
Befestigungsschellen CradleClip.



Wiegeschellen C1-3

Materialdaten	
Material	Polyamid 6.6 (PA66)
Betriebstemperatur	-40 °C bis +85 °C, kurzfristig bis +105 °C (500 h)
Brandschutzeigenschaften	entspricht UL94 V2



Spannschlaufen R1-3

Materialdaten	
Material	Weich-PVC (PVC), cadmiumfrei
Betriebstemperatur	-35 °C bis +85 °C
Brandschutzeigenschaften	entspricht UL94 V2

Technische Daten

Art.-Nr.	Typ	Länge (L)	Länge (L2)	Breite (W)	Breite (W2)	Höhe (H)	Radius (R)	Ø Befestigungsloch (FH)	Material	Farbe
201-10010	C1	25,0	–	12,7	15,5	14,0	6,3	4,8	PA66	Schwarz (BK)
201-10020	C2	35,0	–	12,7	15,5	18,0	11,0	4,8	PA66	Schwarz (BK)
201-10030	C3	48,0	–	12,7	15,5	25,0	17,5	4,8	PA66	Schwarz (BK)
201-20010	R1	16,0	22,0	23,8	–	3,2	–	–	PVC	Schwarz (BK)
201-20020	R2	22,0	29,0	23,8	–	3,2	–	–	PVC	Schwarz (BK)
201-20030	R3	33,0	39,0	23,8	–	3,2	–	–	PVC	Schwarz (BK)

Alle Maße in mm. Technische Änderungen vorbehalten.