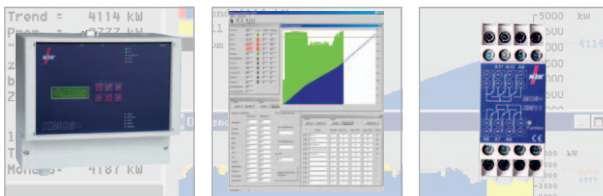


MAXIMUMWÄCHTER MC6+ / KMC6+



VERSIONEN

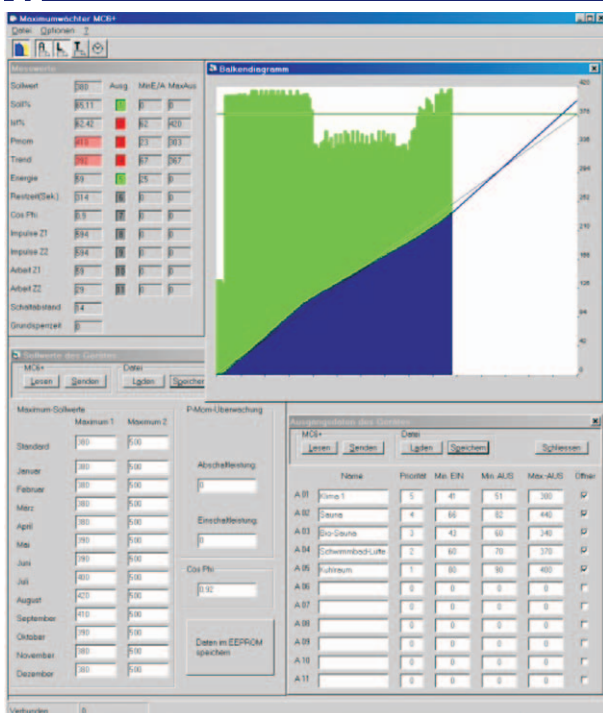
MAXIMUMWÄCHTER MC6+ FÜR HUTSCHIENENMONTAGE

- Einfache Bedienung (auch ohne Fachpersonal)
- Kompakte Bauform für Schalttafeleinbau (Hutschiene gemäß EN 50022, TS 35)

MAXIMUMWÄCHTER KMC6+ FÜR WANDMONTAGE

- Wandgehäuse mit integrierbaren Zusatzmodulen (Erweiterung 11 Ausgänge, Modem, Com-Server)

SCREENSHOT WINMC+



BESCHREIBUNG

Speziell für den Kundenkreis mit einer Bezugsleistung oberhalb 30 kW ist der Maximumwächter MC6+/KMC6+ entwickelt. Er verhindert durch ständige Kontrolle des Energieverbrauches die zufallsbedingte Gleichzeitigkeit elektrischer Verbraucher und spart durch rechtzeitige Regelmaßnahmen einen erheblichen Teil der Stromkosten. Die Software WINMC+ visualisiert die aktuellen Verbrauchsdaten und den Schaltzustand der angeschlossenen Verbraucher. Auch die Parametrierung des MC6+/KMC6+ kann bequem vom PC aus vorgenommen werden.

- Maximumwächter mit ständigem Soll-/Istvergleich
- 5 oder 11 Relaisausgänge (Wechselkontakt, 250 V, 1 A)
- 1 Ausgang für Notabwurf/Alarmmeldung (Wechselkontakt, 250V, 1A)
- 4 Eingänge: 2x Zählerimpuls, 1x EVU-Synchron, 1x Max.schaltung
- Zuschaltung bei Sollwertunterschreitung auch innerhalb der Messperiode
- Bearbeitung von 2 umschaltbaren Sollwerten, einstellbar bis 59.999 kW; für Monatspreisregelung zusätzlich für jeden Monat 2 umschaltbare Sollwerte voreinstellbar
- Bearbeitung von maximalen und minimalen Ausschaltzeiten und Mindesteinschaltzeiten, einstellbar zwischen 10 und 59.999 Sek.
- Schaltreihenfolge nach Prioritätenliste vom Bediener einstellbar
- LC-Display 4 x 20 Zeichen, Hintergrund beleuchtet, Anzeige von Soll- und Istwert, mittlere Leistung, Schaltzustand der Ausgänge
- Bedienung über integrierte Tastatur und Display oder mit PC-Programm WINMC+
- Datenzugang über serielle Schnittstelle RS232 bzw. RS485, PC-Netzwerk oder Telefonmodem mit SMS / Fax-Alarmfunktion
- Messperioden 5, 10, 15, 30, 60 Minuten einstellbar
- 2. Zähler zur Protokollierung, Addition, Subtraktion oder cosphi-Überwachung
- Hohe Sicherheit für den Betrieb durch Mindest- und Maximalzeiten
- Galvanische Trennung der Eingänge durch Optokoppler
- Funktionssicherheit durch höchste Störfestigkeit
- Mit der Option „Lastprofil“:
 - Lastprofilspeicher für 2 Zähler über 2 Monate (bei 15 Min. Messper.)
 - 21.000 Schaltungen mit Zeitstempel und aktuellen Messwerten
 - 2.500 Ereignisse (Fehlermeldungen & Parameteränderungen)

TECHNISCHE DATEN	MC6+	KMC6+
Versorgung (U)	230 V	230 V
Leistungsaufnahme (S)	< 5 VA	< 10 VA
Temperaturbereich (Tb)	-10 ... +45° C	-10 ... +45° C
Schutzklasse	IP 20	IP 50
Gewicht	0,6 kg	1,5 kg
Abmessungen (B x H x T)	140 x 90 x 60 mm	257 x 225 x 124 mm
BESTELLINFORMATIONEN	ART. NR.	
MC6+/KMC6+ Maximumwächter	87000012	87000112
MC6+ EM11 Ergänzungsmodul für 11 Ausgänge	87000003	87000103
MC6+ LP Lastprofilspeicher	87000004	87000104
WinMC+ Bedienssoftware	87000005	87000105
WinMC+ LP Bedienssoftware mit Lastprofilanalyse	87000006	87000106
MC6+ KM11 Erweiterung für 11 Ausgänge mit Küchentakt	87000007	-
MC6+ ATM Analogmodem mit SMS-/Fax-Alarm	87000009	87000109
MC6+ ETS Netzwerkzugang mit fester IP-Adresse	87000011	87000111

Änderungen, Irrtümer und Druckfehler vorbehalten. Produktabbildungen können optionale Ausstattungen und Module enthalten, die nicht separat ausgewiesen werden. Alle Produktabbildungen dienen ausschließlich der Veranschaulichung des Produktes.