

Datenblatt - BN 20-11RZ

Magnetschalter / BN 20



Vorzugstyp



- berührungslos wirkend
- mit konfektionierter Leitung
- 2 Reedkontakte
- hohe Lebensdauer
- 104 mm x 52 mm x 47 mm
- Aluminiumgehäuse
- Schaltabstand bis zu 50 mm, abhängig vom Betätigungsmagnet und Ausführung
- Schraubanschluss
- hohe Erschütterungsfestigkeit
- mit vorderseitiger und/oder seitlicher Betätigung erhältlich

(Die Abbildung kann vom Original abweichen!)


Bestelldaten

Produkt-Typbezeichnung	BN 20-11RZ
Artikelnummer	101165310
EAN Code	4030661208909
eCl@ss	27-27-01-04

Zulassung

Zulassung	-
-----------	---

Allgemeine Daten

Produkt-Name	BN 20
Vorschriften	EN 60947-5-1
Richtlinienkonformität (J/N) 	Ja
für Aufzüge geeignet (J/N)	Nein
Wirkprinzip	magnetisch
Werkstoffe	
- Werkstoff des Gehäuses	Aluminium
- Werkstoff der aktiven Fläche	Metall
Gehäusebauform	rechteckig
Gewicht	298 g
Empfohlene Betätiger	BP 10N, BP 10S, 2 x BP 10N, 2 x BP 10S, BP 15N, BP 15S, 2 x BP 15/2N, 2 x BP 15/2S, BP 34N, BP 34S, BP 20N, BP 20S, BP 31N, BP

31S, BP 11N, BP 11S, 2 x BP 11N, 2 x BP 11S, BP 12N, BP 12S, 2 x BP 12N, 2 x BP 12S, BP 21 N, BP 21S, 2 x BP 21N, 2 x BP 21S, BE 20N, BE 20S

Mechanische Daten

Ausführung des elektrischen Anschlusses	Schraubanschluss
Mechanische Lebensdauer	1.000.000.000 Schaltspiele
Elektrische Lebensdauer	1.000.000 ... 1.000.000.000 Schaltspiele
Schalzhäufigkeit	max. 300/s
Betätigungsebene	seitliche Betätigung
Aktive Fläche	seitlich
Schaltabstand S_n	5 mm ... 50 mm BP 10N = 5 mm BP 10S = 5 mm 2 x BP 10N = 10 mm 2 x BP 10S = 10 mm BP 15N = 7 mm BP 15S = 7 mm 2 x BP 15/2N = 15 mm 2 x BP 15/2S = 15 mm BP 34N = 10 ... 25 mm BP 34S = 10 ... 25 mm BP 20N = 15 mm BP 20S = 15 mm BP 31N = 15 mm BP 31S = 15 mm BP 11N = 5 mm BP 11S = 5 mm 2 x BP 11N = 15 mm 2 x BP 11S = 15 mm BP 12N = 10 mm BP 12S = 10 mm 2 x BP 12N = 5 ... 20 mm 2 x BP 12S = 5 ... 20 mm BP 21 N = 10 ... 35 mm BP 21 S = 10 ... 35 mm 2 x BP 21N = 15 ... 50 mm 2 x BP 21S = 15 ... 50 mm BE 20N = 10 mm BE 20S = 10 mm
- Hinweis	Schaltabstand bis zu 50 mm, abhängig vom Betätigungsmagnet und Ausführung
Art der Betätigung	Magnet
Schockfestigkeit	-
Erschütterungsfestigkeit	50 g, sinusförmige Schwingung
Prelldauer	0,3 ms ... 0,6 ms
Rastung vorhanden (J/N)	Nein
Vorspannmagnet (J/N)	Ja
Betätigungsgeschwindigkeit	max. 18 m/s
Wiederanfahrergenauigkeit	± 0,25 mm

Umgebungsbedingungen

Umgebungstemperatur	
- min. Umgebungstemperatur	-25 °C
- max. Umgebungstemperatur	+90 °C
Schutzart	IP67

Elektrische Daten

Ausführung des Schaltelementes	Raster, Öffner (NC) / Schließer (NO)
--------------------------------	--------------------------------------

Anzahl der Rastkontakte	2
Schaltzeit - Schließen	0,3 ms - 1,5 ms
Schaltzeit - Öffnen	max. 0,5 ms
Spannungsart	VAC
Überschlagspannung	> 600 VAC (50 Hz)
Schaltspannung	max. 250 VAC
Schaltstrom	max. 3 A
Schaltleistung	max. 120 VA / W

Ausgänge

Ausführung des Schaltausgangs	Reedkontakt
-------------------------------	-------------

LED-Zustandsanzeige

LED-Zustandsanzeige (J/N)	Nein
---------------------------	------

ATEX

Explosionsschutz-Kategorie für Gas	keine
Explosionsschutz-Kategorie für Staub	keine

Abmessungen

Abmessungen des Sensors	
- Breite des Sensors	104 mm
- Höhe des Sensors	52 mm
- Länge des Sensors	47 mm

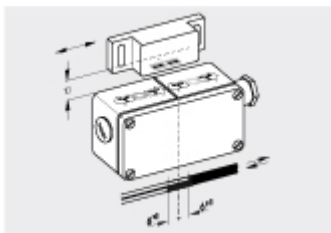
Hinweis

Die Öffner- oder Schließerfunktion ist abhängig von der Betätigungsrichtung, dem Betätigungsmagneten und der Polung des Betätigungsmagneten. Bei der Gegenüberstellung von Schalter und Betätigungsmagnet muss die Zuordnung der Farben übereinstimmen: rot (S) auf rot (S) und grün (N) auf grün (N).




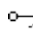
Lieferumfang

Die Betätiger sind nicht im Lieferumfang enthalten.

Kontaktbild



Hinweis zum Kontaktbild

-  zwangsöffnender Öffnerkontakt
-  betätigt
-  unbetätigt
-  Schließerkontakt

Dokumente

Betriebsanleitung (es) 172 kB, 13.09.2018

Code: mrl_bn20_es

Betriebsanleitung (de) 161 kB, 31.08.2018

Code: mrl_bn20_de

Betriebsanleitung (en) 168 kB, 31.08.2018

Code: mrl_bn20_en

Betriebsanleitung (pt) 171 kB, 14.09.2018

Code: mrl_bn20_pt

Konformitätserklärung (en) 186 kB, 12.07.2018

Code: __bn_p01_en

Konformitätserklärung (de) 102 kB, 08.06.2016

Code: __bn_p01

Hinweis - Schaltabstand (de) 36 kB, 07.08.2009

Code: s_bnspp01

Hinweis - Schaltabstand (nl) 39 kB, 07.08.2009

Code: s_bnspp04

Hinweis - Schaltabstand (fr) 41 kB, 07.08.2009

Code: s_bnspp03

Hinweis - Schaltabstand (pt) 39 kB, 07.08.2009

Code: s_bnspp10

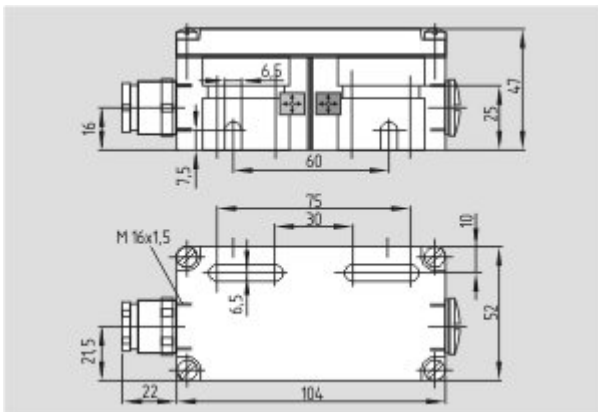
Hinweis - Schaltabstand (it) 40 kB, 07.08.2009

Code: s_bnspp05

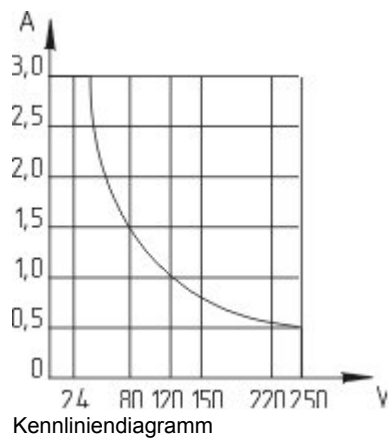
Hinweis - Schaltabstand (es) 38 kB, 07.08.2009

Code: s_bnspp09

Abbildungen

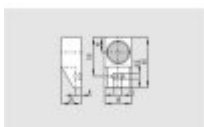


Maßzeichnung (Grundgerät)



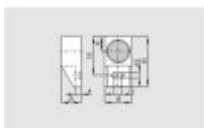
Systemkomponenten

Betätiger



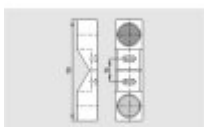
101057534 - BP 21 S

- Al-metallgekapselt
- S-Pol rot gekennzeichnet
- auf Eisen montierbar



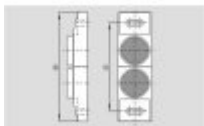
101057536 - BP 21 N

- Al-metallgekapselt
- N-Pol grün gekennzeichnet
- auf Eisen montierbar



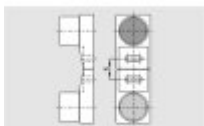
101059921 - BP 21

- Al-metallgekapselt
- S-Pol rot gekennzeichnet
- N-Pol grün gekennzeichnet
- auf Eisen montierbar



101059917 - BP 12 N

- Al-metallgekapselt
- N-Pol grün gekennzeichnet
- auf Eisen montierbar



101059916 - BP 12

- Al-metallgekapselt
- S-Pol rot gekennzeichnet
- N-Pol grün gekennzeichnet
- auf Eisen montierbar

101057533 - BP 11 S

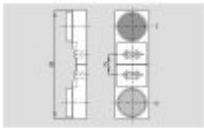


- Al-metallgekapselt
- S-Pol rot gekennzeichnet
- auf Eisen montierbar



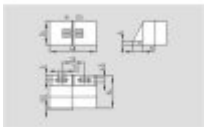
10105923 - BP 11 N

- Al-metallgekapselt
- N-Pol grün gekennzeichnet
- auf Eisen montierbar



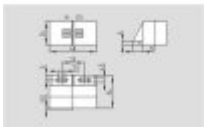
10105922 - BP 11

- Al-metallgekapselt
- S-Pol rot gekennzeichnet
- N-Pol grün gekennzeichnet
- auf Eisen montierbar



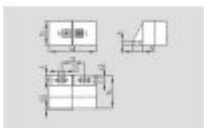
101057521 - BP 31 S

- kunststoffgekapselt
- S-Pol rot gekennzeichnet
- mit 20 mm Abstand auf Eisen montierbar



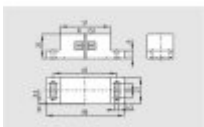
101057520 - BP 31 N

- kunststoffgekapselt
- N-Pol grün gekennzeichnet
- mit 20 mm Abstand auf Eisen montierbar



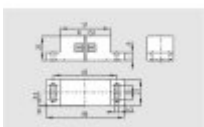
101057530 - BP 31

- kunststoffgekapselt
- S-Pol rot gekennzeichnet
- N-Pol grün gekennzeichnet
- mit 20 mm Abstand auf Eisen montierbar



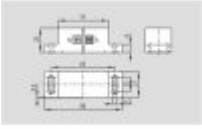
101057541 - BP 20 S

- Al-metallgekapselt
- S-Pol rot gekennzeichnet
- mit 20 mm Abstand auf Eisen montierbar



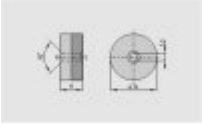
101057538 - BP 20 N

- Al-metallgekapselt
- N-Pol grün gekennzeichnet
- mit 20 mm Abstand auf Eisen montierbar



101057549 - BP 20

- Al-metallgekapselt
- S-Pol rot gekennzeichnet
- N-Pol grün gekennzeichnet
- mit 20 mm Abstand auf Eisen montierbar



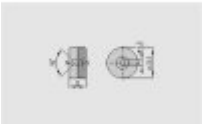
101057553 - BP 34

- kunststoffgekapselt
- S-Pol rot gekennzeichnet
- N-Pol grün gekennzeichnet
- mit 25 mm Abstand auf Eisen montierbar



101060165 - BP 15/2

- ungekapselt
- Polarität eingepresst
- mit 18 mm Abstand auf Eisen montierbar



101060163 - BP 15

- kunststoffgekapselt
- N-Pol grün gekennzeichnet
- S-Pol rot gekennzeichnet
- mit 18 mm Abstand auf Eisen montierbar



101057531 - BP 10

- ungekapselt
- Farbkennzeichnung der Pole durch Klebefolie