

Datenblatt - AZ 17-11ZK

Sicherheitsschalter mit getrenntem Betätiger / AZ 17



Vorzugstyp



- Kunststoffgehäuse
- schutzisoliert
- hohe Lebensdauer
- 30 mm x 60 mm x 30 mm
- kleine Bauform
- Mehrfach-Codierung
- hohe Kontaktsicherheit bei niedrigen Strömen
- unempfindlich gegen Verschmutzung
- 8 Betätigungsebenen
- Kabelverschraubung M16

(Die Abbildung kann vom Original abweichen!)

Bestelldaten

Produkt-Typbezeichnung	AZ 17-11ZK
Artikelnummer	101121960
EAN Code	4030661049670
eCl@ss	27-27-26-02

Zulassung

Zulassung

	DGUV
	USA/CAN
	CCC
	EAC

Sicherheitsbetrachtung

Vorschriften	EN ISO 13849-1
B _{10d} Öffner (NC)	2.000.000
B _{10d} Schließer (NO)	1.000.000
- Hinweis	bei 10% I _e und ohmscher Last
Gebrauchsdauer	20 Jahre
Hinweis	

$$MTTF_d = \frac{B_{10d}}{0,1 \times n_{op}}$$

$$n_{op} = \frac{d_{op} \times h_{op} \times 3600 \text{ s/h}}{t_{cycle}}$$

Allgemeine Daten

Produkt-Name	AZ 17
Vorschriften	EN 60947-5-1, BG-GS-ET-15
Werkstoffe	
- Werkstoff des Gehäuses	Kunststoff, glasfaserverstärkter Thermoplast, selbstverlöschend
- Werkstoff der Kontakte	Silber
Gehäusebeschichtung	keine
Gewicht	85 g

Mechanische Daten

Ausführung des elektrischen Anschlusses	Schneidklemmtechnik
Anschlussquerschnitt	
- min. Anschlussquerschnitt	1 x 0,75 mm ²
- max. Anschlussquerschnitt	1 x 1 mm ²
Mechanische Lebensdauer	> 1.000.000 Schaltspiele
erhöhte Rastkraft (J/N)	Nein
Rastkraft	5 N
Zwangsöffnungskraft	17 N
Zwangsöffnungsweg	11 mm
max. Betätigungsgeschwindigkeit	2 m/s

Umgebungsbedingungen

Schutzart	IP67 gemäß IEC/EN 60529
-----------	-------------------------

Elektrische Daten

Ausführung des Schaltelementes	Schließer (NO), Öffner (NC)
Schaltprinzip	Schleichschaltglied
Anzahl der Hilfskontakte	1 St.
Anzahl der Sicherheitskontakte	1 St.
Bemessungsstoßspannungsfestigkeit U _{imp}	4 kV
Bemessungsisolationsspannung U _i	250 V
Thermischer Dauerstrom I _{the}	10 A
Gebrauchskategorie	AC-15: 230 V / 4 A DC-13: 24 V / 4 A
Kurzschlusschutz	6 A gG D-Sicherung

ATEX

Explosionsschutz-Kategorie für Gas	keine
Explosionsschutz-Kategorie für Staub	keine

Abmessungen

Abmessungen des Sensors	
- Breite des Sensors	30 mm
- Höhe des Sensors	85 mm

Hinweis

individuelle Codierung auf Anfrage erhältlich

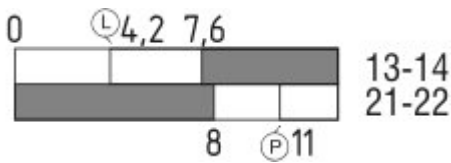
Die Schneidklemmtechnik ermöglicht das einfache Anschließen von flexiblen Leitungen ohne die Verwendung von Aderendhülsen.

Lieferumfang

Die Betätiger sind nicht im Lieferumfang enthalten.

Schlitzverschluss

Schaltwegdiagramm



Hinweis zum Schaltwegdiagramm

■ Kontakt geschlossen

□ Kontakt geöffnet

▨ Einstellbereich

Ⓛ Rastpunkt

Ⓟ Zwangsöffnungsweg/-winkel

VS Verstellbereich Schließer

VO Verstellbereich Öffner

N Nachlauf

Die dargestellten Schaltwege für die Schließer- und Öffnerkontakte sind auf andere Kontaktkombinationen übertragbar.

Dokumente

Betriebsanleitung und Konformitätserklärung (pl) 526 kB, 24.09.2018

Code: mrl_az17_pl

Betriebsanleitung und Konformitätserklärung (ro) 511 kB, 25.01.2012

Code: mrl_az17_ro

Betriebsanleitung und Konformitätserklärung (sv) 491 kB, 07.08.2015

Code: mrl_az17_sv

Betriebsanleitung und Konformitätserklärung (jp) 749 kB, 24.09.2018

Code: mrl_az17_jp

Betriebsanleitung und Konformitätserklärung (it) 494 kB, 24.09.2018

Code: mrl_az17_it

Betriebsanleitung und Konformitätserklärung (da) 510 kB, 25.01.2012

Code: mrl_az17_da

Betriebsanleitung und Konformitätserklärung (es) 496 kB, 24.09.2018

Code: mrl_az17_es

Betriebsanleitung und Konformitätserklärung (de) 486 kB, 05.04.2018

Code: mrl_az17_de

Betriebsanleitung und Konformitätserklärung (en) 495 kB, 24.09.2018

Code: mrl_az17_en

Betriebsanleitung und Konformitätserklärung (fr) 525 kB, 24.09.2018

Code: mrl_az17_fr

Betriebsanleitung und Konformitätserklärung (nl) 496 kB, 24.09.2018

Code: mrl_az17_nl

Betriebsanleitung und Konformitätserklärung (pt) 498 kB, 24.09.2018

Code: mrl_az17_pt

Betriebsanleitung und Konformitätserklärung (cs) 551 kB, 24.09.2018

Code: mrl_az17_cs

Baumusterprüfbescheinigung (en) 159 kB, 26.11.2015

Code: z_z17p02

Baumusterprüfbescheinigung (de) 181 kB, 26.11.2015

Code: z_z17p01

CCC Zertifikat (en) 3 MB, 29.08.2017

Code: q_175p02

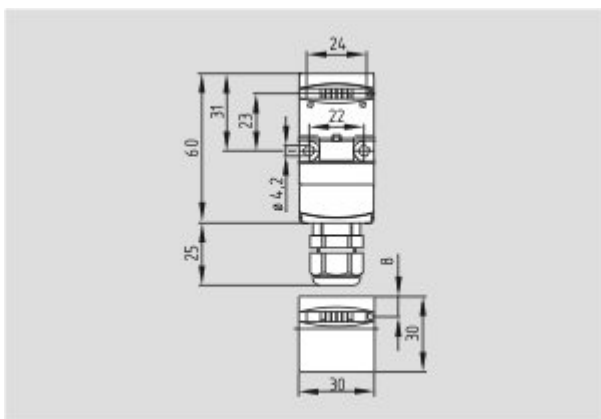
CCC Zertifikat (cn) 3 MB, 18.10.2017

Code: q_175p03

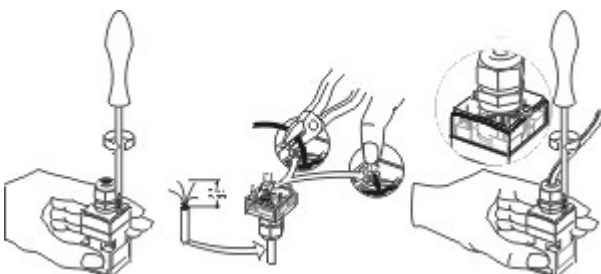
EAC Zertifikat (ru) 844 kB, 05.10.2015

Code: q_6037p17_ru

Abbildungen



Maßzeichnung (Grundgerät)



K.A. Schmersal GmbH & Co. KG, Möddinghofe 30, D-42279 Wuppertal

Die genannten Daten und Angaben wurden sorgfältig geprüft. Technische Änderungen und Irrtümer vorbehalten.

Generiert am 30.10.2018 - 11:28:20h Kasbase 3.3.0.F.64l