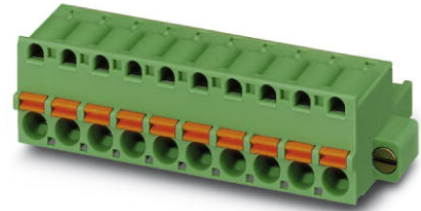


## FKC 2,5/ 4-STF-5,08

Artikelnummer: 1873223

Abbildung zeigt eine 10-polige Variante des Artikels

<http://eshop.phoenixcontact.de/phoenix/treeViewClick.do?UID=1873223>

Steckerteil, Nennstrom: 12 A, Bemessungsspannung (III/2): 320 V,  
Rastermaß: 5,08 mm, Farbe: grün, Metalloberfläche: Sn

### Kaufmännische Daten

GTIN (EAN)	4017918142612
VPE	50 Stk.
Zolltarif	85366990
Produktschlüssel	05111
Katalogseitenangabe	Seite 211 (CC-2009)

### Produktinweise

WEEE/RoHS konform seit:  
01.01.2003



<http://download.phoenixcontact.de>  
Bitte beachten Sie, dass die hier angegebenen Daten dem Online-Katalog entnommen sind. Die vollständigen Informationen und Daten entnehmen Sie bitte der Anwenderdokumentation. Es gelten die Allgemeinen Nutzungsbedingungen für Internet-Downloads.

### Technische Daten

#### Maße / Pole

Rastermaß	5,08 mm
Maß a	15,24 mm
Polzahl	4

### Technischen Daten

Artikelfamilie	FKC 2,5/ -STF
Isolierstoffgruppe	I
Bemessungsstoßspannung (III/3)	4 kV
Bemessungsstoßspannung (III/2)	4 kV
Bemessungsstoßspannung (II/2)	4 kV
Bemessungsspannung (III/2)	320 V
Bemessungsspannung (II/2)	630 V
Anschluss gemäß Norm	EN-VDE
Nennstrom I <sub>N</sub>	12 A
Nennspannung U <sub>N</sub>	250 V
Nennquerschnitt	2,5 mm <sup>2</sup>
Belastungsstrom maximal	12 A
Isolierstoff	PA
Brennbarkeitsklasse nach UL 94	V0
Lehrdorn	A2
Abisolierlänge	10 mm
Nennspannung UL/CUL Usegroup B	250 V
Nennstrom UL/CUL Usegroup B	10 A
Nennspannung UL/CUL Usegroup D	300 V
Nennstrom UL/CUL Usegroup D	10 A

### Anschlussdaten

Leiterquerschnitt starr min	0,2 mm <sup>2</sup>
Leiterquerschnitt starr max	2,5 mm <sup>2</sup>
Leiterquerschnitt flexibel min	0,2 mm <sup>2</sup>
Leiterquerschnitt flexibel max	2,5 mm <sup>2</sup>
Leiterquerschnitt flexibel m. Aderendhülse ohne Kunststoffhülse min	0,25 mm <sup>2</sup>
Leiterquerschnitt flexibel m. Aderendhülse ohne Kunststoffhülse max	2,5 mm <sup>2</sup>
Leiterquerschnitt flexibel m. Aderendhülse m. Kunststoffhülse min	0,25 mm <sup>2</sup>
Leiterquerschnitt flexibel m. Aderendhülse m. Kunststoffhülse max	2,5 mm <sup>2</sup>
Leiterquerschnitt AWG/kcmil min	24
Leiterquerschnitt AWG/kcmil max	12

2 Leiter gleichen Querschnitts flexibel m. TWIN-AEH mit Kunststoffhülse min	0,5 mm <sup>2</sup>
2 Leiter gleichen Querschnitts flexibel m. TWIN-AEH mit Kunststoffhülse max	1,5 mm <sup>2</sup>
AWG nach UL/CUL min	26
AWG nach UL/CUL max	12

**Approbationen**



Approbationen CB, CUL, GOST, UL, VDE-PZI

**CUL**

Nennspannung U <sub>N</sub>	300 V
Nennstrom I <sub>N</sub>	10 A
AWG/kcmil	26-12

**UL**

Nennspannung U <sub>N</sub>	300 V
Nennstrom I <sub>N</sub>	10 A
AWG/kcmil	26-12

**Zubehör**

Artikel                      Bezeichnung                      Beschreibung

**Markierung**

0804293	SK 5,08/3,8:FORTL.ZAHLEN	Kennzeichnungskarte, längs bedruckt, selbstklebend, 12 gleiche Dekaden beschriftet mit 1-10, 11-20 usw. bis 91-(99)100, ausreichend für 120 Klemmen
---------	--------------------------	---

**Montage**

1876880	STZ 8-FKC-5,08	Zugentlastung, zum Einrasten in die Rastkammern der Steckerteile, 8-polig
1876877	STZ 4-FKC-5,08	Zugentlastung, zum Einrasten in die Rastkammern der Steckerteile, 4-polig

**Stecker/Adapter**

1734634	CP-MSTB	Kodierprofil, wird in die Nut am Steckerteil bzw. invertierten Grundgehäuse eingeschoben, aus rotem Isolierstoff
---------	---------	--

0201744	MPS-MT	Metallteil
0201647	RPS	Reduzierstecker, Farbe: grau

#### Werkzeug

1205053	SZS 0,6X3,5	Schraubendreher Schlitz, passend für alle Schraubklemmen bis zu 4,0 mm <sup>2</sup> -Anschlussquerschnitt, Klinge: 0,6 x 3,5 mm, ohne VDE-Zulassung
---------	-------------	---

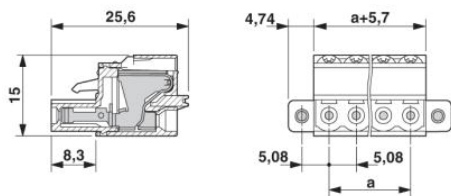
#### Ergänzende Produkte

Artikel	Bezeichnung	Beschreibung
<b>Allgemein</b>		
1788978	MSTBVK 2,5/ 4-GF-5,08	Steckerteil, Nennstrom: 12 A, Bemessungsspannung (III/2): 320 V, Rastermaß: 5,08 mm, Farbe: grün, Metalloberfläche: Sn, Montage: Tragschiene
1788363	MVSTBU 2,5/ 4-GFB-5,08	Steckerteil, Nennstrom: 12 A, Bemessungsspannung (III/2): 320 V, Rastermaß: 5,08 mm, Farbe: grün, Metalloberfläche: Sn, Montage: Direktmontage
3002034	UK 3-MSTB-5,08	Durchgangsreihenklemme, Anschlussart: Spezial- und Mischanschluss, Schraubanschluss, Querschnitt: 0,2 mm <sup>2</sup> - 4 mm <sup>2</sup> , AWG 24 - 12, Breite: 5,08 mm, Farbe: grau, Montageart: NS 32, NS 35/15, NS 35/7,5
3002076	UK 3-MVSTB-5,08	Durchgangsreihenklemme, Nennstrom: 12 A, Nennspannung: 250 V, Querschnitt: 0,2 mm <sup>2</sup> - 4 mm <sup>2</sup> , AWG: 24 - 12, Montageart: NS 32, NS 35/15, NS 35/7,5, Rastermaß: 5,08 mm, Breite: 5,1, Farbe: grau
3002102	UK 3-MVSTB-5,08-LA 24RD	Durchgangsreihenklemme, Nennstrom: 12 A, Nennspannung: 250 V, Querschnitt: 0,2 mm <sup>2</sup> - 4 mm <sup>2</sup> , AWG: 24 - 12, Montageart: NS 32, NS 35/15, NS 35/7,5, Rastermaß: 5,08 mm, Breite: 5,08, Farbe: grau
3002063	UK 3-MVSTB-5,08/EK	Durchgangsreihenklemme, Nennstrom: 12 A, Nennspannung: 250 V, Querschnitt: 0,2 mm <sup>2</sup> - 4 mm <sup>2</sup> , AWG: 24 - 12, Montageart: NS 35/7,5, NS 35/15, NS 32, Rastermaß: 5,08 mm, Breite: 5,1, Farbe: blau
3002131	UK 3D-MSTBV-5,08	Durchgangsreihenklemme, Anschlussart: Spezial- und Mischanschluss, Schraubanschluss, Querschnitt: 0,2 mm <sup>2</sup> - 4 mm <sup>2</sup> , AWG 24 - 12, Breite: 5,08 mm, Farbe: grau, Montageart: NS 32, NS 35/15, NS 35/7,5
3002144	UK 3D-MSTBV-5,08-LA 24RD	Durchgangsreihenklemme, Anschlussart: Schraubanschluss, Schraubanschluss, Polzahl: 1, Querschnitt: 0,2 mm <sup>2</sup> - 4 mm <sup>2</sup> , AWG 24 - 12, Breite: 5,1 mm, Farbe: grau, Montageart: NS 32, NS 35/15, NS 35/7,5
3002173	UK 3D-MSTBV-5,08/EK	Durchgangsreihenklemme, Anschlussart: Schraubanschluss, Schraubanschluss, Querschnitt: 0,2 mm <sup>2</sup> - 4 mm <sup>2</sup> , AWG 24 - 12, Breite: 5,1 mm, Farbe: blau, Montageart: NS 32, NS 35/15, NS 35/7,5

2770888	UKK 3-MSTB-5,08	Abschlussdeckel, Nennstrom: 12 A, Nennspannung: 250 V, Querschnitt: 0,2 mm <sup>2</sup> - 4 mm <sup>2</sup> , AWG: 24 - 12, Montageart: NS 35/7,5, NS 35/15, NS 32, Rastermaß: 5,08 mm, Breite: 5,08, Farbe: grau
1876615	UKK 3-MSTB-5,08-PE	Durchgangsreihenklemme, Nennstrom: 12 A, Nennspannung: 320 V, Querschnitt: 0,2 mm <sup>2</sup> - 4 mm <sup>2</sup> , AWG: 24 - 12, Montageart: NS 35/7,5, NS 35/15, NS 32, Rastermaß: 5,08 mm, Breite: 5,08, Farbe: grün-gelb
1787940	UMSTBVK 2,5/ 4-GF-5,08	Steckerteil, Nennstrom: 12 A, Bemessungsspannung (III/2): 320 V, Rastermaß: 5,08 mm, Farbe: grün, Metalloberfläche: Sn, Montage: Tragschiene
1873016	ZFKK 1,5-MSTBV-5,08	Durchgangsreihenklemme, Anschlussart: Spezial- und Mischanschluss, MSTB-Steckerabgang, Querschnitt: 0,2 mm <sup>2</sup> - 2,5 mm <sup>2</sup> , Breite: 5,1 mm, Farbe: grau

## Zeichnungen

### Maßzeichnung



**Adresse**

PHOENIX CONTACT GmbH & Co. KG  
Flachmarktstr. 8  
32825 Blomberg, Germany  
Tel +49 5235 3 00  
Fax +49 5235 3 1200  
<http://www.phoenixcontact.com>



© 2010 Phoenix Contact  
Technische Änderungen vorbehalten