

Technische Daten

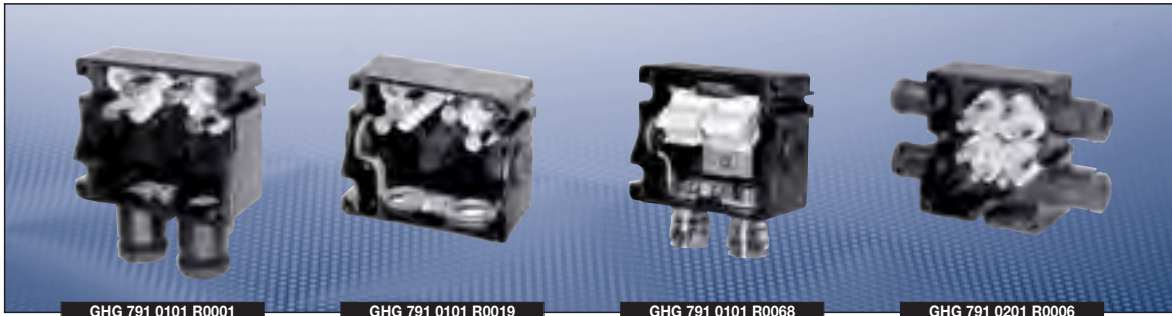
GHG 791 01 bis 6 Klemmen	GHG 791 02 bis 6 Klemmen
Kennzeichnung nach 94/9/EG	II 2 G Ex dem ia II, IIC T6 / II 2 D Ex tD A21 IP66 T80 °C
EG-Baumusterprüfbescheinigung	PTB 00 ATEX 3108
IECEX Prüfbescheinigung	IECEX BK1 07.0034
Kennzeichnung nach IECEx	Ex e II T6 / Ex ia IIC T6 Ex tD A21 IP66 T58 °C
zulässige Umgebungstemperatur	-20 °C bis +40 °C / -55 °C bis +40 °C (Option)
Bemessungsspannung	690 V / 550 V ¹⁾
Bemessungsstrom	vom Anschlussquerschnitt abhängig
Anschlussklemmen	max. 4 x 4 mm ² /PE 4 x 2,5 mm ² (mehrdrähtig) max. 2 x 6 mm ² /PE 4 x 4 mm ² (eindrähtig) oder 2 x 6 mm ² + 1 x 2,5 mm ²
Schutzklasse	I
Schutzart nach EN 60529	IP66
Gehäusematerial	Polyamid

GHG 791 01 bis 6 Klemmen	
Leitungseinführungen/Gehäusebohrungen	max. 4 x M25 für Kabel Ø 10 - 17 mm max. 4 x M20 Metallgewinde
Abmessungen (L x B x H)	81,5 x 100 x 61 mm
Gewicht	ca. 0,3 kg

GHG 791 02 bis 6 Klemmen	
Leitungseinführungen/Gehäusebohrungen	max. 6 x M25 für Kabel Ø 10 - 17 mm max. 6 x M32 für Kabel Ø 12 - 21 mm max. 6 x M20 Metallgewinde
Abmessungen (L x B x H)	117,5 x 113,5 x 73,5 mm
Gewicht	ca. 0,5 kg

¹⁾ für Käfigzugfederklemmen

Ex-Abzweigdosen 791



Bestellangaben

Ausführung	Leitungseinführung	Anzahl Klemmen	Bestell-Nr.
GHG 791 01 bis 6 Klemmen			
	2 x M25 für Kabel Ø 10-17 mm	4 x Ex-e, 1 x PE	GHG 791 0101 R0001
	4 x M25 für Kabel Ø 10-17 mm inkl. 2 x Verschluss M25	4 x Ex-e, 1 x PE	GHG 791 0101 R0002
	4 x M20 Metallgewinde inkl. 2 x Schraubverschluss M20	4 x Ex-e, 1 x PE	GHG 791 0101 R0019
	4 x M25 für Kabel Ø 10-17 mm inkl. 2 x Verschluss M25	4 x 4 Ex-e ¹⁾ , 2 x PE	GHG 791 0101 R0069
	4 x M20 Metallgewinde inkl. 2 x Schraubverschluss M20	4 x 4 Ex-e ¹⁾ , 2 x PE	GHG 791 0101 R0068
GHG 791 02 bis 6 Klemmen			
	4 x M25 für Kabel Ø 10-17 mm inkl. 2 x Verschluss M25	6 x Ex-e, 2 x PE	GHG 791 0201 R0006
	4 x M32 für Kabel Ø 12-21 mm inkl. 2 x Verschluss M32	6 x Ex-e, 2 x PE	GHG 791 0201 R0007
	6 x M25 für Kabel Ø 10-17 mm inkl. 4 x Verschluss M25	6 x Ex-e, 2 x PE	GHG 791 0201 R0001
	6 x M32 für Kabel Ø 12-21 mm inkl. 4 x Verschluss M32	6 x Ex-e, 2 x PE	GHG 791 0201 R0002
	6 x M20 Metallgewinde inkl. 4 x Schraubverschluss M20	8 x Ex-e, 1 x PE	GHG 791 0201 R0003

Andere Ausführungen auf Anfrage lieferbar.

¹⁾ Käfigzugfederklemme

Zubehör

Gerätehalter für Abzweigdose 791 01

Typ	Befestigung	Befestigungsart	Bestell-Nr.
Größe 1	Wandmontage	steckbar	GHG 610 1953 R0101
Größe 1	Gitterinnenbefestigung	steckbar	GHG 610 1953 R0103
Größe 1	Rohrbefestigung	steckbar	GHG 610 1953 R0102
Schutzdach Größe 2	für Gerätehalter Größe 1		GHG 610 1955 R0101

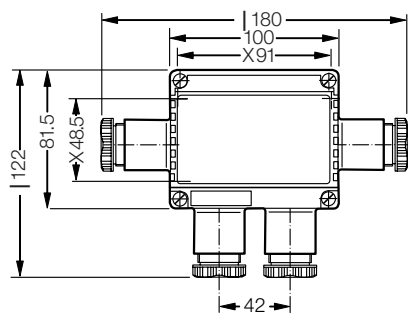
Gerätehalter für Abzweigdose 791 02

Typ	Befestigung	Befestigungsart	Bestell-Nr.
Größe 2	Wandmontage	steckbar	GHG 610 1953 R0104
Größe 2	Gitterinnenbefestigung	steckbar	GHG 610 1953 R0106
Größe 2	Rohrbefestigung	steckbar	GHG 610 1953 R0105
Schutzdach Größe 2	für Gerätehalter Größe 2		GHG 610 1955 R0102

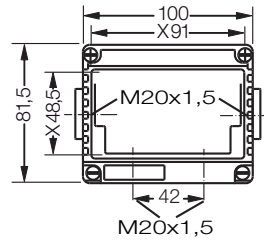
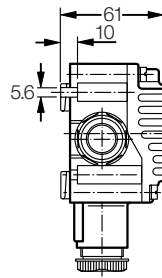
Nähere Angaben zum Zubehör siehe Seite 7.78 ff.



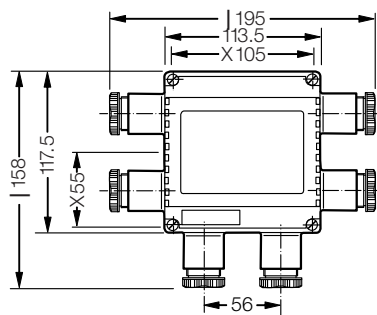
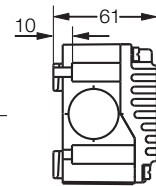
Maßzeichnungen



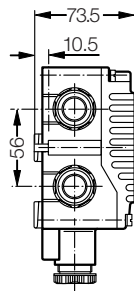
Typ 791 01



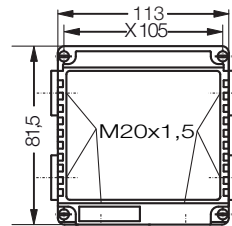
Typ 791 01 Metall



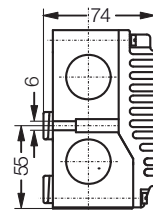
Typ 791 02



X = Befestigungsmaß



Typ 791 02 Metall



Maßangaben in mm