

FLKM 50-PA-S400

Artikelnummer: 2294500

<http://eshop.phoenixcontact.de/phoenix/treeViewClick.do?UID=2294500>VARIOFACE-Frontadapter, für Siemens SIMATIC® S7-400,
anschaltbar 1 x 32 Kanäle

Kaufmännische Daten

GTIN (EAN)	4017918129750
VPE	2 Stk.
Zolltarif	85369010
Produktschlüssel	08600
Katalogseitenangabe	Seite 214 (IF-2009)

Produkthinweise

WEEE/RoHS konform seit:
14.07.2009

<http://download.phoenixcontact.de>
Bitte beachten Sie, dass die
hier angegebenen Daten dem
Online-Katalog entnommen sind.
Die vollständigen Informationen
und Daten entnehmen Sie bitte
der Anwenderdokumentation.
Es gelten die Allgemeinen
Nutzungsbedingungen für Internet-
Downloads.

Technische Daten

Allgemeine Daten

Nennspannung U_N	< 50 V AC
	60 V DC
Anschaltbare Kanäle	32
Anschlussart Steckverbinder	Flachbandkabel-Steckverbinder, gemäß IEC 60603-13

Anzahl der Steckverbinder	1
Polzahl Steckverbinder	50
Polzahl	50
Umgebungstemperatur (Betrieb)	-20 °C ... 50 °C
Umgebungstemperatur (Lagerung/Transport)	-20 °C ... 70 °C
Einbaulage	beliebig
Normen/Bestimmungen	IEC 60664
	DIN EN 50178
	IEC 62103
Max. zulässiger Strom	1 A (pro Pfad)
	8 A (pro Anschluss, Einspeisung über separate Spannungsversorgung)
Max. zulässiger Summenstrom	2 A (pro Byte, bei Einspeisung über Steckverbinder)
	8 A (bei Einspeisung über gebrückte separate Spannungsversorgung)
Verschmutzungsgrad	2
Überspannungskategorie	II
Unterstützte Steuerung	SIEMENS S7-400
Unterstützte I/O-Karte	421-1BL01-0AA0
	421-7BH00-0AB0
	421-7DH00-0AA0
	422-1BL00-0AA0
	422-7BL00-0AB0

Approbationen



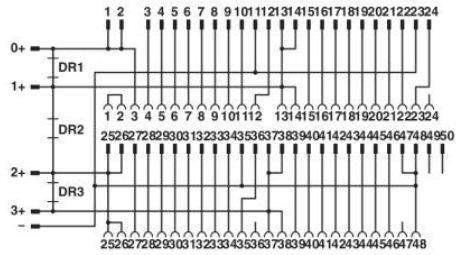
Approbationen

CUL, GOST, UL

Zeichnungen

Schaltplan

Anschlussbild FLKM 50-PA-S400



Adresse

PHOENIX CONTACT GmbH & Co. KG
Flachmarktstr. 8
32825 Blomberg, Germany
Tel +49 5235 3 00
Fax +49 5235 3 1200
<http://www.phoenixcontact.com>



© 2010 Phoenix Contact
Technische Änderungen vorbehalten