

VC-AF

Artikelnummer: 1852862

Abbildung zeigt den Anbauflansch mit Anbaurahmen VC-AR1/2M

<http://eshop.phoenixcontact.de/phoenix/treeViewClick.do?UID=1852862>

Anbauflansch für Schraubverriegelung, zur Montage der
Kontakteinsatzmodule, für Wandstärken 1-5 mm

Kaufmännische Daten

GTIN (EAN)	4017918127183
VPE	50 Stk.
Zolltarif	85369010
Produktschlüssel	02200
Katalogseitenangabe	Seite 360 (PC-2009)

Produkthinweise

WEEE/RoHS konform seit:
15.12.2005



<http://download.phoenixcontact.de>
Bitte beachten Sie, dass die
hier angegebenen Daten dem
Online-Katalog entnommen sind.
Die vollständigen Informationen
und Daten entnehmen Sie bitte
der Anwenderdokumentation.
Es gelten die Allgemeinen
Nutzungsbedingungen für Internet-
Downloads.

Technische Daten

Allgemeine Daten

Hinweis	2 Stück je Steckverbinder
Umgebungstemperatur (Betrieb)	-40 °C ... 125 °C
Umgebungstemperatur (Montage)	-40 °C ... 70 °C

Approbationen

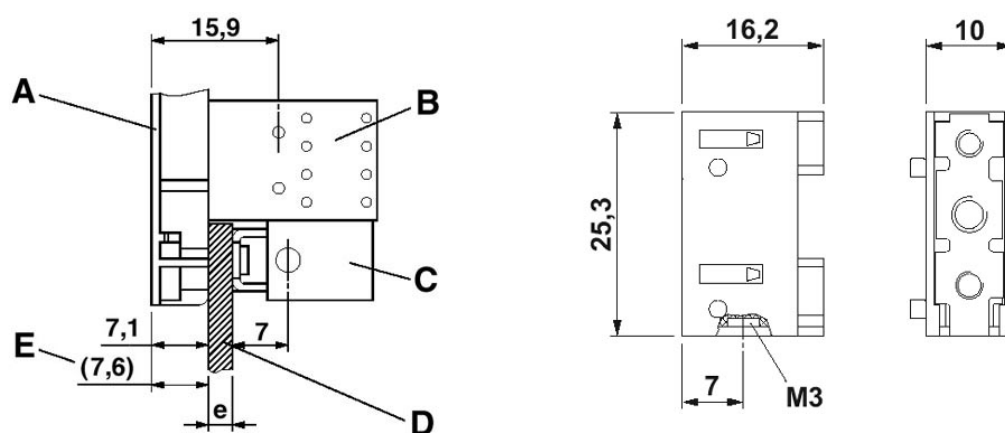


Approbationen

GOST

Zeichnungen

Maßzeichnung



Montage Anbauflansch

A = Anbaurahmen

B = Einlöt-Kontakteinsatz

C = Anbauflansch

D = Montagewand $e = 1...5 \text{ mm}$

E = Maß mit eingebautem EMV-Schirmadapter

Adresse

PHOENIX CONTACT GmbH & Co. KG
Flachsmarktstr. 8
32825 Blomberg, Germany
Tel +49 5235 3 00
Fax +49 5235 3 1200
<http://www.phoenixcontact.com>



© 2010 Phoenix Contact
Technische Änderungen vorbehalten