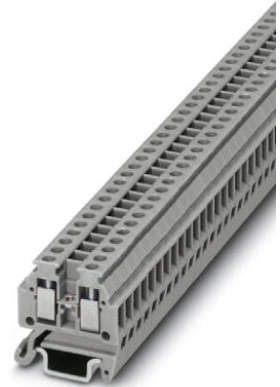


## MT 1,5

Artikelnummer: 3100305

<http://eshop.phoenixcontact.de/phoenix/treeViewClick.do?UID=3100305>

Durchgangsreihenklemme, Anschlussart: Schraubanschluss,  
Querschnitt: 0,14 mm<sup>2</sup> - 1,5 mm<sup>2</sup>, AWG 26 - 16, Breite: 4,2 mm,  
Farbe: grau, Montageart: NS 15

### Kaufmännische Daten

|                     |                     |
|---------------------|---------------------|
| GTIN (EAN)          | 4017918099251       |
| VPE                 | 50 Stk.             |
| Zolltarif           | 85369010            |
| Produktschlüssel    | 01100               |
| Katalogseitenangabe | Seite 428 (CL-2009) |

### Produkthinweise

WEEE/RoHS konform seit:  
01.01.2003



<http://download.phoenixcontact.de>  
Bitte beachten Sie, dass die  
hier angegebenen Daten dem  
Online-Katalog entnommen sind.  
Die vollständigen Informationen  
und Daten entnehmen Sie bitte  
der Anwenderdokumentation.  
Es gelten die Allgemeinen  
Nutzungsbedingungen für Internet-  
Downloads.

### Technische Daten

#### Allgemein

|                       |      |
|-----------------------|------|
| Anzahl der Etagen     | 1    |
| Anzahl der Anschlüsse | 2    |
| Farbe                 | grau |

|                                |                    |
|--------------------------------|--------------------|
| Isolierstoff                   | PA                 |
| Brennbarkeitsklasse nach UL 94 | V0                 |
| Zubehör Brücken                | 3001608 FBRN 8-4 N |

**Maße**

|        |        |
|--------|--------|
| Breite | 4,2 mm |
| Länge  | 22 mm  |

**Technische Daten**

|                             |  |
|-----------------------------|--|
| Belastungsstrom maximal     | 17,5 A (bei 1,5 mm <sup>2</sup> Leiterquerschnitt) |
| Bemessungsstoßspannung      | 4 kV   |
| Verschmutzungsgrad          | 3  |
| Überspannungskategorie      | III  |
| Isolierstoffgruppe          | I  |
| Anschluss gemäß Norm        | IEC 60947-7-1                                      |
| Nennstrom I <sub>N</sub>    | 17,5 A   |
| Nennspannung U <sub>N</sub> | 400 V  |
| Offene Seitenwand           | ja   |

**Anschlussdaten**

|   |                      |
|---|----------------------|
| Leiterquerschnitt starr min   | 0,14 mm <sup>2</sup> |
| Leiterquerschnitt starr max   | 1,5 mm <sup>2</sup>  |
| Leiterquerschnitt flexibel min                                      | 0,14 mm <sup>2</sup> |
| Leiterquerschnitt flexibel max                                      | 1,5 mm <sup>2</sup>  |
| Leiterquerschnitt AWG/kcmil min                                     | 26                   |
| Leiterquerschnitt AWG/kcmil max                                     | 16                   |
| Leiterquerschnitt flexibel m. Aderendhülse ohne Kunststoffhülse min | 0,25 mm <sup>2</sup> |
| Leiterquerschnitt flexibel m. Aderendhülse ohne Kunststoffhülse max | 0,75 mm <sup>2</sup> |
| Leiterquerschnitt flexibel m. Aderendhülse m. Kunststoffhülse min   | 0,25 mm <sup>2</sup> |
| Leiterquerschnitt flexibel m. Aderendhülse m. Kunststoffhülse max   | 0,75 mm <sup>2</sup> |
| 2 Leiter gleichen Querschnitts starr min                            | 0,14 mm <sup>2</sup> |
| 2 Leiter gleichen Querschnitts starr max                            | 0,5 mm <sup>2</sup>  |
| 2 Leiter gleichen Querschnitts flexibel min                         | 0,14 mm <sup>2</sup> |
| 2 Leiter gleichen Querschnitts flexibel max                         | 0,5 mm <sup>2</sup>  |

|   |                      |
|---|----------------------|
| 2 Leiter gleichen Querschnitts flexibel m. AEH ohne Kunststoffhülse min | 0,25 mm <sup>2</sup> |
| 2 Leiter gleichen Querschnitts flexibel m. AEH ohne Kunststoffhülse max | 0,34 mm <sup>2</sup> |
| Anschlussart  | Schraubanschluss     |
| Abisolierlänge  | 6 mm                 |
| Lehrdorn  | A1                   |
| Schraubengewinde  | M2                   |
| Anzugsdrehmoment min  | 0,22 Nm              |
| Anzugsdrehmoment max  | 0,25 Nm              |

### Approbationen



Approbationen

BV, CCA, CSA, DNV, GL, GOST, KEMA, UL

#### CSA

|                             |       |
|-----------------------------|-------|
| Nennspannung U <sub>N</sub> | 300 V |
| Nennstrom I <sub>N</sub>    | 15 A  |
| AWG/kcmil                   | 28-14 |

#### UL

|                             |       |
|-----------------------------|-------|
| Nennspannung U <sub>N</sub> | 300 V |
| Nennstrom I <sub>N</sub>    | 15 A  |
| AWG/kcmil                   | 30-14 |

### Zubehör

| Artikel        | Bezeichnung | Beschreibung                                   |
|----------------|-------------|--|
| <b>Brücken</b> |             |  |
| 3001569        | FBRN 4-4 N  | Feste Brücke, Polzahl: 4, Farbe: aluminium     |
| 3001572        | FBRN 5-4 N  | Feste Brücke, Polzahl: 5, Farbe: aluminium     |
| 3001585        | FBRN 6-4 N  | Feste Brücke, Polzahl: 6, Farbe: aluminium     |
| 3001598        | FBRN 7-4 N  | Feste Brücke, Polzahl: 7, Farbe: aluminium     |
| 3001608        | FBRN 8-4 N  | Feste Brücke, Polzahl: 8, Farbe: aluminium     |
| 3001624        | FBRN 10-4 N | Feste Brücke, Polzahl: 10, Farbe: silberfarben |

|         |             |   |
|---------|-------------|---|
| 3001637 | FBRN 20-4 N | Feste Brücke, Polzahl: 20, Farbe: aluminium |
|---------|-------------|---|

**Markierung**

|         |               |   |
|---------|---------------|---|
| 0803634 | ZBFM 4:SO/CMS | Sonderbeschriftung Zackbandmatte, flach, 100-teilig, trennbar, beschriftet nach Kundenangaben |
|---------|---------------|---|

**Montage**

|         |                      |  |
|---------|----------------------|--|
| 3100321 | D-MT 1,5             | Abschlussdeckel, Länge: 22 mm, Breite: 1 mm, Farbe: grau                                   |
| 1401637 | E/MBK                | Endhalter, Breite: 6,2 mm, Farbe: grau   |
| 1401763 | NS 15 AL PERF 2000MM | Hutprofil-Tragschiene, Material: Aluminium, gelocht, Höhe 5,5 mm, Breite 15 mm, Länge: 2 m |
| 1401682 | NS 15 PERF 2000MM    | Hutprofil-Tragschiene, Material: Stahl, gelocht, Höhe 5,5 mm, Breite 15 mm, Länge: 2 m     |
| 1401695 | NS 15 UNPERF 2000MM  | Hutprofil-Tragschiene, Material: Stahl, ungelocht, Höhe 5,5 mm, Breite 15 mm, Länge: 2 m   |

**Werkzeug**

|         |             |   |
|---------|-------------|---|
| 1205037 | SZS 0,4X2,5 | Schraubendreher Schlitz, passend für alle Schraubklemmen bis zu 1,5 mm <sup>2</sup> -Anschlussquerschnitt, Klinge: 0,4 x 2,5 mm |
|---------|-------------|---|

**Zeichnungen**

## Schaltplan



**Adresse**

PHOENIX CONTACT GmbH & Co. KG  
Flachsmarktstr. 8  
32825 Blomberg, Germany  
Tel +49 5235 3 00  
Fax +49 5235 3 1200  
<http://www.phoenixcontact.com>



© 2010 Phoenix Contact  
Technische Änderungen vorbehalten