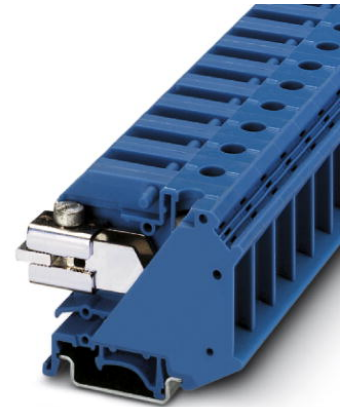


UIKN 35 BU

Artikelnummer: 3034015



<http://eshop.phoenixcontact.de/phoenix/treeViewClick.do?UID=3034015>

Neutralleitertrenn-Reihenklemme, Spezial- und Mischanschluss,
Querschnitt: 0,75 mm² - 35 mm², AWG: 18 - 2, Breite: 15 mm,
Farbe: blau, Montageart: NS 35/7,5, NS 35/15, NS 32

Kaufmännische Daten

GTIN (EAN)	4017918092290
VPE	50 Stk.
Zolltarif	85369010
Produktschlüssel	01010
Katalogseitenangabe	Seite 421 (CL-2009)

Produkthinweise

WEEE/RoHS konform seit:
01.01.2003



<http://download.phoenixcontact.de>
Bitte beachten Sie, dass die hier angegebenen Daten dem Online-Katalog entnommen sind. Die vollständigen Informationen und Daten entnehmen Sie bitte der Anwenderdokumentation. Es gelten die Allgemeinen Nutzungsbedingungen für Internet-Downloads.

Technische Daten

Allgemein

Anzahl der Etagen	1
Anzahl der Anschlüsse	2
Farbe	blau

Isolierstoff	PA
Brennbarkeitsklasse nach UL 94	V2

Maße

Breite	15 mm
Länge	55 mm
Höhe NS 35/7,5	51 mm
Höhe NS 35/15	58,5 mm
Höhe NS 32	56 mm

Technische Daten

Belastungsstrom maximal	110 A (bei 35 mm ² Leiterquerschnitt)
Strombelastbarkeit der N-Sammelschiene	140 A
Bemessungsstoßspannung	6 kV
Verschmutzungsgrad	3
Überspannungskategorie	III
Isolierstoffgruppe	I
Anschluss gemäß Norm	IEC 60947-7-1
Nennstrom I _N	110 A
Nennspannung U _N	400 V

Anschlussdaten

Leiterquerschnitt starr min	0,75 mm ²
Leiterquerschnitt starr max	35 mm ²
Leiterquerschnitt flexibel min	0,75 mm ²
Leiterquerschnitt flexibel max	35 mm ²
Leiterquerschnitt AWG/kcmil min	18
Leiterquerschnitt AWG/kcmil max	2
Leiterquerschnitt flexibel m. Aderendhülse ohne Kunststoffhülse min	0,75 mm ²
Leiterquerschnitt flexibel m. Aderendhülse ohne Kunststoffhülse max	35 mm ²
Leiterquerschnitt flexibel m. Aderendhülse m. Kunststoffhülse min	0,75 mm ²
Leiterquerschnitt flexibel m. Aderendhülse m. Kunststoffhülse max	35 mm ²
2 Leiter gleichen Querschnitts starr min	0,75 mm ²
2 Leiter gleichen Querschnitts starr max	10 mm ²

2 Leiter gleichen Querschnitts flexibel min	0,75 mm ²
2 Leiter gleichen Querschnitts flexibel max	10 mm ²
2 Leiter gleichen Querschnitts flexibel m. AEH ohne Kunststoffhülse min	0,75 mm ²
2 Leiter gleichen Querschnitts flexibel m. AEH ohne Kunststoffhülse max	10 mm ²
2 Leiter gleichen Querschnitts flexibel m. TWIN-AEH mit Kunststoffhülse min	0,75 mm ²
2 Leiter gleichen Querschnitts flexibel m. TWIN-AEH mit Kunststoffhülse max	6 mm ²
Anschlussart	Spezial- und Mischanschluss
Abisolierlänge	16 mm
Schraubengewinde	M6
Anzugsdrehmoment min	3,2 Nm
Anzugsdrehmoment max	3,7 Nm

Approbationen



Approbationen

GOST

Zubehör

Artikel	Bezeichnung	Beschreibung
Markierung		
1007248	SBS10:UNBEDRUCKT	Kennzeichnungskarten unbedruckt, zum Selbstbeschriften mit dem B- STIFT, 250-teilig, perforiert, aus weißem Kunststoff
1050525	ZB10:SO/CMS	Zackband, 10-teilig, trennbar, Sonderbeschriftung, beschriftet nach Kundenangaben

Montage

1201141	AB/NS	Auflagebock, zur isolierten Montage der Tragschienen in isolierstoffkapselten Anlagen, aus Kunststoff, 21 mm hoch
3022218	CLIPFIX 35	Schnellmontage-Endhalter, für 35 mm NS 35/7,5 oder NS 35/15 Tragschiene, bestückbar mit Zackband ZB 8 und ZB 8/27, Klemmleistenmarker KLM 2 und KLM, Breite: 9,5 mm, Farbe: grau
1201442	E/UK	Endhalter, zur Montage auf Tragschiene NS 32 oder NS 35/7,5
0401010	EK 116	Einspeiseklemme, Belastungsstrom: 76 A, Querschnitt: 0,5 mm ² - 16 mm ² , Breite: 8 mm, Farbe: aluminium

0401023	EK 135	Einspeiseklemme, Belastungsstrom: 125 A, Querschnitt: 0,75 mm ² - 35 mm ² , Breite: 12 mm, Farbe: aluminium
0402174	NLS-CU 3/10 SN 1000MM	Neutralleitersammelschiene, 3 mm x 10 mm, Länge: 1000 mm
1201028	NS 32 AL UNPERF 2000MM	G-Profil 32 mm (NS 32)
1201280	NS 32 CU/120QMM UNPERF 2000MM	G-Profil-Tragschiene, profil-gezogen, Material: Kupfer, ungelocht, Höhe 15 mm, Breite 32 mm, Länge 2 m
1201358	NS 32 CU/35QMM UNPERF 2000MM	G-Profil-Tragschiene, Material: Kupfer, ungelocht, Höhe 15 mm, Breite 32 mm, Länge 2 m
1201002	NS 32 PERF 2000MM	G-Profil-Tragschiene, Material: Stahl, gelocht, Höhe 15 mm, Breite 32 mm, Länge 2 m
1201015	NS 32 UNPERF 2000MM	G-Profil-Tragschiene, Material: Stahl, ungelocht, Höhe 15 mm, Breite 32 mm, Länge 2 m
0801762	NS 35/ 7,5 CU UNPERF 2000MM	Hutprofil-Tragschiene, Material: Kupfer, ungelocht, Höhe 7,5 mm, Breite 35 mm, Länge: 2 m
0801733	NS 35/ 7,5 PERF 2000MM	Hutprofil-Tragschiene, Material: Stahl verzinkt und dickschichtpassiviert, gelocht, Höhe 7,5 mm, Breite 35 mm, Länge: 2 m
0801681	NS 35/ 7,5 UNPERF 2000MM	Hutprofil-Tragschiene, Material: Stahl, ungelocht, Höhe 7,5 mm, Breite 35 mm, Länge: 2 m
1201895	NS 35/15 CU UNPERF 2000MM	Hutprofil-Tragschiene, Material: Kupfer, ungelocht, 1,5 mm dick, Höhe 15 mm, Breite 35 mm, Länge: 2 m
1201730	NS 35/15 PERF 2000MM	Hutprofil-Tragschiene, Material: Stahl, gelocht, Höhe 15 mm, Breite 35 mm, Länge: 2 m
1201714	NS 35/15 UNPERF 2000MM	Hutprofil-Tragschiene, Material: Stahl, ungelocht, Höhe 15 mm, Breite 35 mm, Länge: 2 m
3032428	UAB	Auflagebock, Breite: 2 mm, Farbe: blau

Werkzeug

1205079	SZS 1,0X6,5	Schraubendreher Schlitz, passend für alle Schraubklemmen mit einem Anschlussquerschnitt über 16 mm ² , Klinge: 1,0 x 6,5 mm
---------	-------------	--

Ergänzende Produkte

Artikel	Bezeichnung	Beschreibung
Ersatz-Klemmteil		
2715982	IAK 16	Anschlussklemme, Breite: 8 mm, Farbe: grau
Stecker/Adapter		
0423014	AKG 16 BU	Einspeiseklemme, Belastungsstrom: 76 A, Querschnitt: 1,5 mm ² - 16 mm ² , Breite: 10 mm, Farbe: blau
0424013	AKG 35 BU	Einspeiseklemme, Belastungsstrom: 125 A, Querschnitt: 2,5 mm ² - 35 mm ² , Breite: 14,3 mm, Farbe: blau

Zeichnungen

Schaltplan



Adresse

PHOENIX CONTACT GmbH & Co. KG
Flachmarktstr. 8
32825 Blomberg, Germany
Tel +49 5235 3 00
Fax +49 5235 3 1200
<http://www.phoenixcontact.com>



© 2010 Phoenix Contact
Technische Änderungen vorbehalten