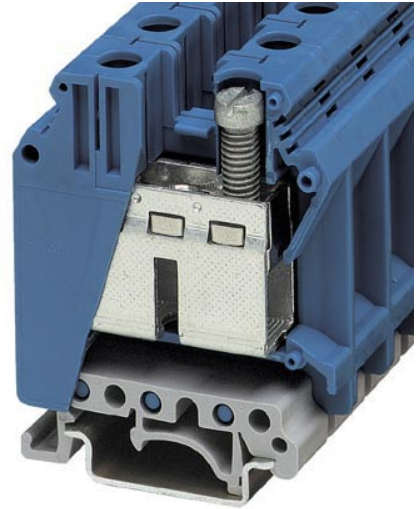


UK 35 BU

Artikelnummer: 3008025

<http://eshop.phoenixcontact.de/phoenix/treeViewClick.do?UID=3008025>

Durchgangsreihenklemme, Anschlussart: Schraubanschluss,
Querschnitt: 0,75 mm² - 50 mm², AWG 18 - 0/1, Breite: 15,2 mm,
Farbe: blau, Montageart: NS 35/7,5, NS 35/15, NS 32



Kaufmännische Daten

| | |
|---------------------|---------------------|
| GTIN (EAN) | 4017918091569 |
| VPE | 50 Stk. |
| Zolltarif | 85369010 |
| Produktschlüssel | 01000 |
| Katalogseitenangabe | Seite 213 (CL-2005) |

Produkthinweise

WEEE/RoHS konform seit:
01.01.2005



<http://download.phoenixcontact.de>
Bitte beachten Sie, dass die
hier angegebenen Daten dem
Online-Katalog entnommen sind.
Die vollständigen Informationen
und Daten entnehmen Sie bitte
der Anwenderdokumentation.
Es gelten die Allgemeinen
Nutzungsbedingungen für Internet-
Downloads.

Technische Daten

Allgemein

| | |
|-------------------|---|
| Anzahl der Etagen | 1 |
|-------------------|---|

| | |
|--------------------------------|------------------------|
| Anzahl der Anschlüsse | 2 |
| Farbe | blau |
| Isolierstoff | PA |
| Brennbarkeitsklasse nach UL 94 | V0 |
| Zubehör Brücken | 0205135 EB 10-15 110 A |

Maße

| | |
|----------------|---------|
| Breite | 15,2 mm |
| Länge | 50 mm |
| Höhe NS 35/7,5 | 62 mm |
| Höhe NS 35/15 | 69,5 mm |
| Höhe NS 32 | 67 mm |

Technische Daten

| | |
|-----------------------------|--------------------------------------------------|
| Belastungsstrom maximal | 150 A (bei 50 mm ² Leiterquerschnitt) |
| Bemessungsstoßspannung | 8 kV |
| Verschmutzungsgrad | 3 |
| Überspannungskategorie | III |
| Isolierstoffgruppe | I |
| Anschluss gemäß Norm | IEC 60947-7-1 |
| Nennstrom I _N | 150 A |
| Nennspannung U _N | 1000 V |
| Offene Seitenwand | nein |

Anschlussdaten

| | |
|---------------------------------------------------------------------|----------------------|
| Leiterquerschnitt starr min | 0,75 mm ² |
| Leiterquerschnitt starr max | 50 mm ² |
| Leiterquerschnitt flexibel min | 0,75 mm ² |
| Leiterquerschnitt flexibel max | 35 mm ² |
| Leiterquerschnitt AWG/kcmil min | 18 |
| Leiterquerschnitt AWG/kcmil max | 0/1 |
| Leiterquerschnitt flexibel m. Aderendhülse ohne Kunststoffhülse min | 0,75 mm ² |
| Leiterquerschnitt flexibel m. Aderendhülse ohne Kunststoffhülse max | 35 mm ² |
| Leiterquerschnitt flexibel m. Aderendhülse m. Kunststoffhülse min | 0,75 mm ² |

| | |
|-----------------------------------------------------------------------------|----------------------|
| Leiterquerschnitt flexibel m. Aderendhülse m. Kunststoffhülse max | 35 mm ² |
| 2 Leiter gleichen Querschnitts starr min | 0,75 mm ² |
| 2 Leiter gleichen Querschnitts starr max | 16 mm ² |
| 2 Leiter gleichen Querschnitts flexibel min | 0,75 mm ² |
| 2 Leiter gleichen Querschnitts flexibel max | 10 mm ² |
| 2 Leiter gleichen Querschnitts flexibel m. TWIN-AEH mit Kunststoffhülse min | 0,75 mm ² |
| 2 Leiter gleichen Querschnitts flexibel m. TWIN-AEH mit Kunststoffhülse max | 6 mm ² |
| 2 Leiter gleichen Querschnitts flexibel m. AEH ohne Kunststoffhülse min | 0,75 mm ² |
| 2 Leiter gleichen Querschnitts flexibel m. AEH ohne Kunststoffhülse max | 10 mm ² |
| Anschlussart | Schraubanschluss |
| Abisolierlänge | 16 mm |
| Lehrdorn | B9 |
| Schraubengewinde | M6 |
| Anzugsdrehmoment min | 3,2 Nm |
| Anzugsdrehmoment max | 3,7 Nm |

Approbationen



Approbationen

CB, CSA, CUL, GOST, KEMA, KR, LR, NK, PRS, RS, UL

Approbationen Ex:

CUL-EX, FM, GL-EX, IECEx, KEMA-EX

CSA

| | |
|-----------------------------|--------|
| Nennspannung U _N | 1000 V |
| Nennstrom I _N | 150 A |
| AWG/kcmil | 18-1/0 |

CUL

| | |
|-----------------------------|--------|
| Nennspannung U _N | 1000 V |
| Nennstrom I _N | 150 A |
| AWG/kcmil | 18-1/0 |

UL

| | |
|--------------------|--------|
| Nennspannung U_N | 1000 V |
| Nennstrom I_N | 150 A |
| AWG/kcmil | 18-1/0 |

Zubehör

| Artikel | Bezeichnung | Beschreibung |
|----------------|------------------|-----------------------------------------------|
| Brücken | | |
| 0203166 | EB 2-15 | Einlegebrücke, Polzahl: 2, Farbe: grau |
| 0205119 | EB 2-15 K/UK 35 | Einlegebrücke, Polzahl: 2, Farbe: grau |
| 0205106 | EB 3-15 K/UK 35 | Einlegebrücke, Polzahl: 3, Farbe: grau |
| 0205135 | EB 10-15 | Einlegebrücke, Farbe: grau |
| 0205096 | EB 10-15 K/UK 35 | Einlegebrücke, Farbe: grau |
| 0201333 | FBI 2-15 | Feste Brücke, Polzahl: 2, Farbe: silberfarben |
| 0201278 | FBI 3-15 | Feste Brücke, Polzahl: 3, Farbe: silberfarben |
| 0205203 | KBI- 15 | Kettenbrücke, Polzahl: 1, Farbe: silberfarben |
| 0205232 | SBH 2-15 | Schaltbrücke, Polzahl: 2, Farbe: silberfarben |

Markierung

| | | |
|---------|--------------|----------------------------------------------------------------------------------|
| 1004241 | WS 4-15 | Warnschild, mit 2 Kunststoffschrauben, über 4 Klemmen, Raster 15 mm |
| 1004445 | WS 5-15 | Warnschild, mit 2 Kunststoffschrauben, über 5 Klemmen, Raster 15 mm |
| 0811985 | ZB 15:SO/CMS | Zackband, 5-teilig, trennbar, Sonderbeschriftung, beschriftet nach Kundenangaben |

Montage

| | | |
|---------|-------------------------------|----------------------------------------------------------------------------------------------------------------------------------------------------------------------------------|
| 3022218 | CLIPFIX 35 | Schnellmontage-Endhalter, für 35 mm NS 35/7,5 oder NS 35/15 Tragschiene, bestückbar mit Zackband ZB 8 und ZB 8/27, Klemmleistenmarker KLM 2 und KLM, Breite: 9,5 mm, Farbe: grau |
| 1201442 | E/UK | Endhalter, zur Montage auf Tragschiene NS 32 oder NS 35/7,5 |
| 1024263 | EA 11 | Einzelabdeckung, zur Abdeckung einer Klemme, aufschnappbar, nicht beschriftbar, Farbe: transparent |
| 1201028 | NS 32 AL UNPERF 2000MM | G-Profil 32 mm (NS 32) |
| 1201280 | NS 32 CU/120QMM UNPERF 2000MM | G-Profil-Tragschiene, profil-gezogen, Material: Kupfer, ungelocht, Höhe 15 mm, Breite 32 mm, Länge 2 m |
| 1201358 | NS 32 CU/35QMM UNPERF 2000MM | G-Profil-Tragschiene, Material: Kupfer, ungelocht, Höhe 15 mm, Breite 32 mm, Länge 2 m |

| | | |
|---------|-----------------------------|-----------------------------------------------------------------------------------------------------------------------------------------|
| 1201002 | NS 32 PERF 2000MM | G-Profil-Tragschiene, Material: Stahl, gelocht, Höhe 15 mm, Breite 32 mm, Länge 2 m |
| 1201015 | NS 32 UNPERF 2000MM | G-Profil-Tragschiene, Material: Stahl, ungelocht, Höhe 15 mm, Breite 32 mm, Länge 2 m |
| 0801762 | NS 35/ 7,5 CU UNPERF 2000MM | Hutprofil-Tragschiene, Material: Kupfer, ungelocht, Höhe 7,5 mm, Breite 35 mm, Länge: 2 m |
| 0801733 | NS 35/ 7,5 PERF 2000MM | Hutprofil-Tragschiene, Material: Stahl verzinkt und dickschichtpassiviert, gelocht, Höhe 7,5 mm, Breite 35 mm, Länge: 2 m |
| 0801681 | NS 35/ 7,5 UNPERF 2000MM | Hutprofil-Tragschiene, Material: Stahl, ungelocht, Höhe 7,5 mm, Breite 35 mm, Länge: 2 m |
| 1201756 | NS 35/15 AL UNPERF 2000MM | Hutprofil-Tragschiene, profil-gezogen, hohe Ausführung, ungelocht 1,5 mm dick, Material: Aluminium, Höhe 15 mm, Breite 35 mm, Länge 2 m |
| 1201895 | NS 35/15 CU UNPERF 2000MM | Hutprofil-Tragschiene, Material: Kupfer, ungelocht, 1,5 mm dick, Höhe 15 mm, Breite 35 mm, Länge: 2 m |
| 1201730 | NS 35/15 PERF 2000MM | Hutprofil-Tragschiene, Material: Stahl, gelocht, Höhe 15 mm, Breite 35 mm, Länge: 2 m |
| 1201714 | NS 35/15 UNPERF 2000MM | Hutprofil-Tragschiene, Material: Stahl, ungelocht, Höhe 15 mm, Breite 35 mm, Länge: 2 m |
| 1201798 | NS 35/15-2,3 UNPERF 2000MM | Hutprofil-Tragschiene, Material: Stahl, ungelocht, 2,3 mm dick, Höhe 15 mm, Breite 35 mm, Länge: 2 m |
| 0204107 | STL 35/ 5 | Stufenlasche, Farbe: weiß-aluminium |
| 0204084 | STL 35/10 | Stufenlasche, Farbe: weiß-aluminium |
| 0204097 | STL 35/16 | Stufenlasche, Farbe: weiß-aluminium |
| 3008096 | TP-UK 35 | Abteilungstrennscheibe, Breite: 2 mm, Farbe: grau |
| 1302215 | TS-K | Trennscheibe, Länge: 22,7 mm, Höhe: 30,5 mm, Farbe: grau |

Stecker/Adapter

| | | |
|---------|-----------|----------------------------------------|
| 0311647 | PS-MT | Prüfstecker |
| 0205290 | PSB 6/5/6 | Prüfsteckerbuchse, Farbe: silberfarben |

Adresse

PHOENIX CONTACT GmbH & Co. KG
Flachmarktstr. 8
32825 Blomberg, Germany
Tel +49 5235 3 00
Fax +49 5235 3 1200
<http://www.phoenixcontact.com>



© 2010 Phoenix Contact
Technische Änderungen vorbehalten