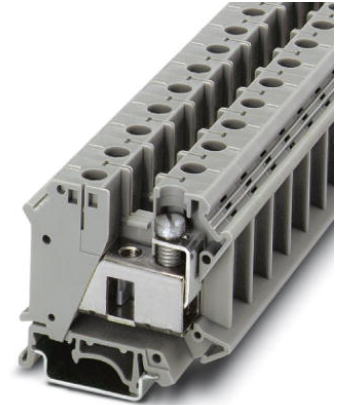


UIK 35

Artikelnummer: 3006182



<http://eshop.phoenixcontact.de/phoenix/treeViewClick.do?UID=3006182>

Durchgangsreihenklemme, Schraubanschluss, Querschnitt: 0,75 mm² - 35 mm², AWG: 18 - 2, Breite: 15,2 mm, Farbe: grau, Montageart: NS 35/7,5, NS 35/15, NS 32

Kaufmännische Daten

GTIN (EAN)	4017918091408
VPE	50 Stk.
Zolltarif	85369010
Produktschlüssel	01000
Katalogseitenangabe	Seite 417 (CL-2009)

Produkthinweise

WEEE/RoHS konform seit:
01.01.2005



<http://download.phoenixcontact.de>
Bitte beachten Sie, dass die hier angegebenen Daten dem Online-Katalog entnommen sind. Die vollständigen Informationen und Daten entnehmen Sie bitte der Anwenderdokumentation. Es gelten die Allgemeinen Nutzungsbedingungen für Internet-Downloads.

Technische Daten

Allgemein

Anzahl der Etagen	1
Anzahl der Anschlüsse	2
Farbe	grau

Isolierstoff	PA
Brennbarkeitsklasse nach UL 94	V2

Maße

Breite	15,2 mm
Länge	55 mm
Höhe NS 35/7,5	51 mm
Höhe NS 35/15	58,5 mm
Höhe NS 32	59 mm

Technische Daten

Belastungsstrom maximal	125 A (bei 35 mm ² Leiterquerschnitt)
Bemessungsstoßspannung	8 kV
Verschmutzungsgrad	3
Überspannungskategorie	III
Isolierstoffgruppe	I
Anschluss gemäß Norm	IEC 60947-7-1
Nennstrom I _N	125 A
Nennspannung U _N	800 V

Anschlussdaten

Leiterquerschnitt starr min	0,75 mm ²
Leiterquerschnitt starr max	35 mm ²
Leiterquerschnitt flexibel min	0,75 mm ²
Leiterquerschnitt flexibel max	35 mm ²
Leiterquerschnitt AWG/kcmil min	18
Leiterquerschnitt AWG/kcmil max	2
Leiterquerschnitt flexibel m. Aderendhülse ohne Kunststoffhülse min	0,75 mm ²
Leiterquerschnitt flexibel m. Aderendhülse ohne Kunststoffhülse max	35 mm ²
Leiterquerschnitt flexibel m. Aderendhülse m. Kunststoffhülse min	0,75 mm ²
Leiterquerschnitt flexibel m. Aderendhülse m. Kunststoffhülse max	35 mm ²
2 Leiter gleichen Querschnitts starr min	0,75 mm ²
2 Leiter gleichen Querschnitts starr max	10 mm ²
2 Leiter gleichen Querschnitts flexibel min	0,75 mm ²

2 Leiter gleichen Querschnitts flexibel max	10 mm ²
2 Leiter gleichen Querschnitts flexibel m. AEH ohne Kunststoffhülse min	0,75 mm ²
2 Leiter gleichen Querschnitts flexibel m. AEH ohne Kunststoffhülse max	10 mm ²
2 Leiter gleichen Querschnitts flexibel m. TWIN-AEH mit Kunststoffhülse min	0,75 mm ²
2 Leiter gleichen Querschnitts flexibel m. TWIN-AEH mit Kunststoffhülse max	6 mm ²
Anschlussart	Schraubanschluss
Abisolierlänge	16 mm
Schraubengewinde	M6
Anzugsdrehmoment min	3,2 Nm
Anzugsdrehmoment max	3,7 Nm

Approbationen



Approbationen

CCA, CSA, CUL, GOST, KEMA, UL

CSA

Nennspannung U _N	600 V
Nennstrom I _N	130 A
AWG/kcmil	18-2

CUL

Nennspannung U _N	600 V
Nennstrom I _N	115 A
AWG/kcmil	18-2

UL

Nennspannung U _N	600 V
Nennstrom I _N	115 A
AWG/kcmil	18-2

Zubehör		
Artikel	Bezeichnung	Beschreibung
Brücken		
0205119	EB 2-15 K/UK 35	Einlegebrücke, Polzahl: 2, Farbe: grau
0205106	EB 3-15 K/UK 35	Einlegebrücke, Polzahl: 3, Farbe: grau
0205135	EB 10-15	Einlegebrücke, Farbe: grau
0205096	EB 10-15 K/UK 35	Einlegebrücke, Farbe: grau
0201333	FBI 2-15	Feste Brücke, Polzahl: 2, Farbe: silberfarben
0201278	FBI 3-15	Feste Brücke, Polzahl: 3, Farbe: silberfarben
0205232	SBH 2-15	Schaltbrücke, Polzahl: 2, Farbe: silberfarben
Markierung		
1004241	WS 4-15	Warnschild, mit 2 Kunststoffschrauben, über 4 Klemmen, Raster 15 mm
1004445	WS 5-15	Warnschild, mit 2 Kunststoffschrauben, über 5 Klemmen, Raster 15 mm
0811985	ZB 15:SO/CMS	Zackband, 5-teilig, trennbar, Sonderbeschriftung, beschriftet nach Kundenangaben
Montage		
3022218	CLIPFIX 35	Schnellmontage-Endhalter, für 35 mm NS 35/7,5 oder NS 35/15 Tragschiene, bestückbar mit Zackband ZB 8 und ZB 8/27, Klemmleistenmarker KLM 2 und KLM, Breite: 9,5 mm, Farbe: grau
1201442	E/UK	Endhalter, zur Montage auf Tragschiene NS 32 oder NS 35/7,5
1201028	NS 32 AL UNPERF 2000MM	G-Profil 32 mm (NS 32)
1201280	NS 32 CU/120QMM UNPERF 2000MM	G-Profil-Tragschiene, profil-gezogen, Material: Kupfer, ungelocht, Höhe 15 mm, Breite 32 mm, Länge 2 m
1201358	NS 32 CU/35QMM UNPERF 2000MM	G-Profil-Tragschiene, Material: Kupfer, ungelocht, Höhe 15 mm, Breite 32 mm, Länge 2 m
1201002	NS 32 PERF 2000MM	G-Profil-Tragschiene, Material: Stahl, gelocht, Höhe 15 mm, Breite 32 mm, Länge 2 m
1201015	NS 32 UNPERF 2000MM	G-Profil-Tragschiene, Material: Stahl, ungelocht, Höhe 15 mm, Breite 32 mm, Länge 2 m
0801762	NS 35/ 7,5 CU UNPERF 2000MM	Hutprofil-Tragschiene, Material: Kupfer, ungelocht, Höhe 7,5 mm, Breite 35 mm, Länge: 2 m
0801733	NS 35/ 7,5 PERF 2000MM	Hutprofil-Tragschiene, Material: Stahl verzinkt und dickschichtpassiviert, gelocht, Höhe 7,5 mm, Breite 35 mm, Länge: 2 m
0801681	NS 35/ 7,5 UNPERF 2000MM	Hutprofil-Tragschiene, Material: Stahl, ungelocht, Höhe 7,5 mm, Breite 35 mm, Länge: 2 m

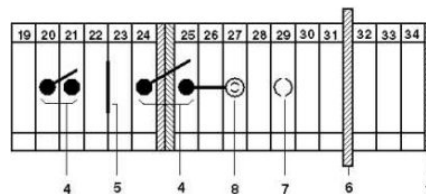
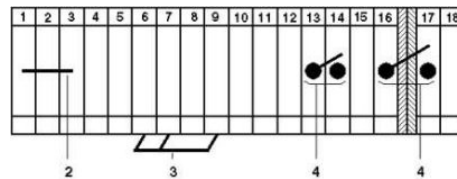
1201756	NS 35/15 AL UNPERF 2000MM	Hutprofil-Tragschiene, profil-gezogen, hohe Ausführung, ungelocht 1,5 mm dick, Material: Aluminium, Höhe 15 mm, Breite 35 mm, Länge 2 m
1201895	NS 35/15 CU UNPERF 2000MM	Hutprofil-Tragschiene, Material: Kupfer, ungelocht, 1,5 mm dick, Höhe 15 mm, Breite 35 mm, Länge: 2 m
1201730	NS 35/15 PERF 2000MM	Hutprofil-Tragschiene, Material: Stahl, gelocht, Höhe 15 mm, Breite 35 mm, Länge: 2 m
1201714	NS 35/15 UNPERF 2000MM	Hutprofil-Tragschiene, Material: Stahl, ungelocht, Höhe 15 mm, Breite 35 mm, Länge: 2 m
1201798	NS 35/15-2,3 UNPERF 2000MM	Hutprofil-Tragschiene, Material: Stahl, ungelocht, 2,3 mm dick, Höhe 15 mm, Breite 35 mm, Länge: 2 m
1302215	TS-K	Trennscheibe, Länge: 22,7 mm, Höhe: 30,5 mm, Farbe: grau

Stecker/Adapter

0311647	PS-MT	Prüfstecker
0205290	PSB 6/5/6	Prüfsteckerbuchse, Farbe: silberfarben

Zeichnungen

Schaltplan



- 1 = Deckel
- 2 = Feste Brücke
- 3 = Einlegebrücke
- 4 = Schaltbrücke für 2 Klemmen
- 5 = Trennscheibe
- 6 = Abteilungstrennplatte
- 7 = Prüfsteckerbuchse, für Prüfabgriff mit Prüfstecker PS
- 8 = Prüfsteckerbuchse, isoliert, nur mit FBI einsetzbar

Adresse

PHOENIX CONTACT GmbH & Co. KG
Flachmarktstr. 8
32825 Blomberg, Germany
Tel +49 5235 3 00
Fax +49 5235 3 1200
<http://www.phoenixcontact.com>



© 2010 Phoenix Contact
Technische Änderungen vorbehalten