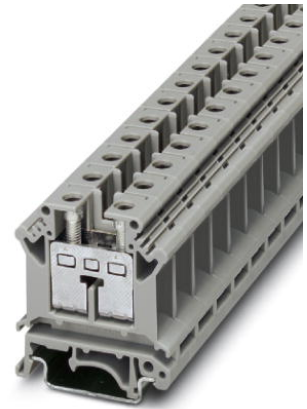


UIK 16

Artikelnummer: 3006153



<http://eshop.phoenixcontact.de/phoenix/treeViewClick.do?UID=3006153>

Durchgangsreihenklemme, Schraubanschluss, Querschnitt: 2,5 mm² - 25 mm², AWG: 12 - 4, Breite: 12,2 mm, Farbe: grau, Montageart: NS 35/7,5, NS 35/15, NS 32

Kaufmännische Daten

GTIN (EAN)	4017918091378
VPE	50 Stk.
Zolltarif	85369010
Produktschlüssel	01000
Katalogseitenangabe	Seite 416 (CL-2009)

Produkthinweise

WEEE/RoHS konform seit:
01.01.2005



<http://download.phoenixcontact.de>
Bitte beachten Sie, dass die hier angegebenen Daten dem Online-Katalog entnommen sind. Die vollständigen Informationen und Daten entnehmen Sie bitte der Anwenderdokumentation. Es gelten die Allgemeinen Nutzungsbedingungen für Internet-Downloads.

Technische Daten

Allgemein

Anzahl der Etagen	1
Anzahl der Anschlüsse	2
Farbe	grau

Isolierstoff	PA
Brennbarkeitsklasse nach UL 94	V2

Maße

Breite	12,2 mm
Länge	42,5 mm
Höhe NS 35/7,5	47 mm
Höhe NS 35/15	54,5 mm
Höhe NS 32	52 mm

Technische Daten

Belastungsstrom maximal	101 A (bei 25 mm ² Leiterquerschnitt)
Bemessungsstoßspannung	6 kV
Verschmutzungsgrad	3
Überspannungskategorie	III
Isolierstoffgruppe	I
Anschluss gemäß Norm	IEC 60947-7-1
Nennstrom I _N	76 A
Nennspannung U _N	400 V

Anschlussdaten

Leiterquerschnitt starr min	2,5 mm ²
Leiterquerschnitt starr max	25 mm ²
Leiterquerschnitt flexibel min	4 mm ²
Leiterquerschnitt flexibel max	16 mm ²
Leiterquerschnitt AWG/kcmil min	12
Leiterquerschnitt AWG/kcmil max	4
Leiterquerschnitt flexibel m. Aderendhülse ohne Kunststoffhülse min	1,5 mm ²
Leiterquerschnitt flexibel m. Aderendhülse ohne Kunststoffhülse max	16 mm ²
Leiterquerschnitt flexibel m. Aderendhülse m. Kunststoffhülse min	1,5 mm ²
Leiterquerschnitt flexibel m. Aderendhülse m. Kunststoffhülse max	16 mm ²
2 Leiter gleichen Querschnitts starr min	1,5 mm ²
2 Leiter gleichen Querschnitts starr max	6 mm ²
2 Leiter gleichen Querschnitts flexibel min	1,5 mm ²

2 Leiter gleichen Querschnitts flexibel max	6 mm ²
2 Leiter gleichen Querschnitts flexibel m. AEH ohne Kunststoffhülse min	1,5 mm ²
2 Leiter gleichen Querschnitts flexibel m. AEH ohne Kunststoffhülse max	4 mm ²
2 Leiter gleichen Querschnitts flexibel m. TWIN-AEH mit Kunststoffhülse min	0,75 mm ²
2 Leiter gleichen Querschnitts flexibel m. TWIN-AEH mit Kunststoffhülse max	10 mm ²
Anschlussart	Schraubanschluss
Abisolierlänge	11 mm
Schraubengewinde	M4
Anzugsdrehmoment min	1,5 Nm
Anzugsdrehmoment max	1,8 Nm

Approbationen



Approbationen

CCA, CSA, CUL, KEMA, UL

CSA

Nennspannung U _N	600 V
Nennstrom I _N	85 A
AWG/kcmil	22-4

CUL

Nennspannung U _N	600 V
Nennstrom I _N	85 A
AWG/kcmil	22-4

UL

Nennspannung U _N	600 V
Nennstrom I _N	85 A
AWG/kcmil	22-4

Zubehör		
Artikel	Bezeichnung	Beschreibung
Brücken		
3006137	EB 10-12	Einlegebrücke, Polzahl: 10, Farbe: grau
0200075	FBI 2-12	Feste Brücke, Polzahl: 2, Farbe: aluminium
0203454	FBI 10-12	Feste Brücke, Polzahl: 10, Farbe: silberfarben
0202235	SB 2- 8/13	Schaltbrücke, Polzahl: 2, Farbe: aluminium
Markierung		
0812120	ZB 12:UNPRINTED	Zackband unbedruckt: 5-teilig, zum Selbstbeschriften mit B-STIFT, ZB-T oder CMS-System, pro Verpackung ausreichend für 100 Klemmen
Montage		
3003224	ATP-UK	Abteilungstrennplatte, Länge: 56 mm, Breite: 1,5 mm, Höhe: 59 mm, Farbe: grau
3022218	CLIPFIX 35	Schnellmontage-Endhalter, für 35 mm NS 35/7,5 oder NS 35/15 Tragschiene, bestückbar mit Zackband ZB 8 und ZB 8/27, Klemmleistenmarker KLM 2 und KLM, Breite: 9,5 mm, Farbe: grau
3003020	D-UK 4/10	Abschlussdeckel, Länge: 42,5 mm, Breite: 1,8 mm, Höhe: 35,9 mm, Farbe: grau
1201442	E/UK	Endhalter, zur Montage auf Tragschiene NS 32 oder NS 35/7,5
1201028	NS 32 AL UNPERF 2000MM	G-Profil 32 mm (NS 32)
1201280	NS 32 CU/120QMM UNPERF 2000MM	G-Profil-Tragschiene, profil-gezogen, Material: Kupfer, ungelocht, Höhe 15 mm, Breite 32 mm, Länge 2 m
1201358	NS 32 CU/35QMM UNPERF 2000MM	G-Profil-Tragschiene, Material: Kupfer, ungelocht, Höhe 15 mm, Breite 32 mm, Länge 2 m
1201002	NS 32 PERF 2000MM	G-Profil-Tragschiene, Material: Stahl, gelocht, Höhe 15 mm, Breite 32 mm, Länge 2 m
1201015	NS 32 UNPERF 2000MM	G-Profil-Tragschiene, Material: Stahl, ungelocht, Höhe 15 mm, Breite 32 mm, Länge 2 m
0801762	NS 35/ 7,5 CU UNPERF 2000MM	Hutprofil-Tragschiene, Material: Kupfer, ungelocht, Höhe 7,5 mm, Breite 35 mm, Länge: 2 m
0801733	NS 35/ 7,5 PERF 2000MM	Hutprofil-Tragschiene, Material: Stahl verzinkt und dickschichtpassiviert, gelocht, Höhe 7,5 mm, Breite 35 mm, Länge: 2 m
0801681	NS 35/ 7,5 UNPERF 2000MM	Hutprofil-Tragschiene, Material: Stahl, ungelocht, Höhe 7,5 mm, Breite 35 mm, Länge: 2 m
1201756	NS 35/15 AL UNPERF 2000MM	Hutprofil-Tragschiene, profil-gezogen, hohe Ausführung, ungelocht 1,5 mm dick, Material: Aluminium, Höhe 15 mm, Breite 35 mm, Länge 2 m

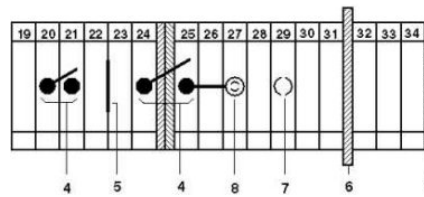
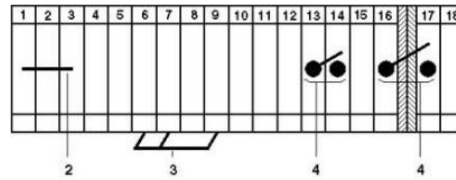
1201895	NS 35/15 CU UNPERF 2000MM	Hutprofil-Tragschiene, Material: Kupfer, ungelocht, 1,5 mm dick, Höhe 15 mm, Breite 35 mm, Länge: 2 m
1201730	NS 35/15 PERF 2000MM	Hutprofil-Tragschiene, Material: Stahl, gelocht, Höhe 15 mm, Breite 35 mm, Länge: 2 m
1201714	NS 35/15 UNPERF 2000MM	Hutprofil-Tragschiene, Material: Stahl, ungelocht, Höhe 15 mm, Breite 35 mm, Länge: 2 m
1201798	NS 35/15-2,3 UNPERF 2000MM	Hutprofil-Tragschiene, Material: Stahl, ungelocht, 2,3 mm dick, Höhe 15 mm, Breite 35 mm, Länge: 2 m
1302215	TS-K	Trennscheibe, Länge: 22,7 mm, Höhe: 30,5 mm, Farbe: grau

Stecker/Adapter

0311647	PS-MT	Prüfstecker
0303299	PSB 4/7/6	Prüfsteckerbuchse, Farbe: silberfarben
0303406	PSBJ 4/15/6 BK	Prüfsteckerbuchse, Farbe: schwarz
0303354	PSBJ 4/15/6 BU	Prüfsteckerbuchse, Farbe: blau
0303419	PSBJ 4/15/6 FARBLOS	Prüfsteckerbuchse, Farbe: farblos
0303370	PSBJ 4/15/6 GN	Prüfsteckerbuchse, Farbe: grün
0303396	PSBJ 4/15/6 GY	Prüfsteckerbuchse, Farbe: grau
0303325	PSBJ 4/15/6 RD	Prüfsteckerbuchse, Farbe: rot
0303383	PSBJ 4/15/6 VT	Prüfsteckerbuchse, Farbe: violett
0303312	PSBJ 4/15/6 WH	Prüfsteckerbuchse, Farbe: weiß
0303367	PSBJ 4/15/6 YE	Prüfsteckerbuchse, Farbe: gelb

Zeichnungen

Schaltplan



- 1 = Deckel
- 2 = Feste Brücke
- 3 = Einlegebrücke
- 4 = Schaltbrücke für 2 Klemmen
- 5 = Trennscheibe
- 6 = Abteilungstrennplatte
- 7 = Prüfsteckerbuchse, für Prüfabgriff mit Prüfstecker PS
- 8 = Prüfsteckerbuchse, isoliert, nur mit FBI einsetzbar

Adresse

PHOENIX CONTACT GmbH & Co. KG
Flachsmarktstr. 8
32825 Blomberg, Germany
Tel +49 5235 3 00
Fax +49 5235 3 1200
<http://www.phoenixcontact.com>



© 2010 Phoenix Contact
Technische Änderungen vorbehalten