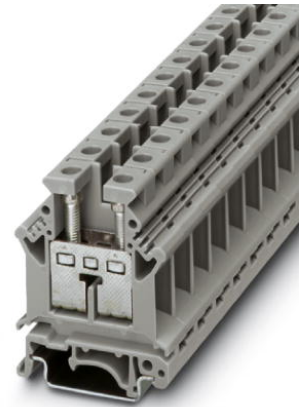


UK 16 N

Artikelnummer: 3006043



<http://eshop.phoenixcontact.de/phoenix/treeViewClick.do?UID=3006043>

Durchgangsreihenklemme, Anschlussart: Schraubanschluss,
Polzahl: 1, Querschnitt: 2,5 mm² - 25 mm², AWG 12 - 4, Breite: 12,2
mm, Farbe: grau, Montageart: NS 35/7,5, NS 35/15, NS 32



| Kaufmännische Daten | |
|---------------------|---------------------|
| GTIN (EAN) | 4017918091309 |
| VPE | 50 Stk. |
| Zolltarif | 85369010 |
| Produktschlüssel | 01000 |
| Katalogseitenangabe | Seite 345 (CL-2009) |

Produkthinweise

WEEE/RoHS konform seit:
01.01.2003



<http://download.phoenixcontact.de>
Bitte beachten Sie, dass die
hier angegebenen Daten dem
Online-Katalog entnommen sind.
Die vollständigen Informationen
und Daten entnehmen Sie bitte
der Anwenderdokumentation.
Es gelten die Allgemeinen
Nutzungsbedingungen für Internet-
Downloads.

Technische Daten

Allgemein

| | |
|-----------------------|------|
| Anzahl der Etagen | 1 |
| Anzahl der Anschlüsse | 2 |
| Farbe | grau |

| | |
|--------------------------------|----|
| Isolierstoff | PA |
| Brennbarkeitsklasse nach UL 94 | V0 |

Maße

| | |
|----------------|---------|
| Breite | 12,2 mm |
| Länge | 42,5 mm |
| Höhe NS 35/7,5 | 54 mm |
| Höhe NS 35/15 | 61,5 mm |
| Höhe NS 32 | 59 mm |

Technische Daten

| | |
|-----------------------------|--|
| Belastungsstrom maximal | 101 A (bei 25 mm ² Leiterquerschnitt) |
| Bemessungsstoßspannung | 8 kV |
| Verschmutzungsgrad | 3 |
| Überspannungskategorie | III |
| Isolierstoffgruppe | I |
| Anschluss gemäß Norm | IEC 60947-7-1 |
| Nennstrom I _N | 76 A |
| Nennspannung U _N | 800 V |
| Offene Seitenwand | ja |
| Polzahl | 1 |

Anschlussdaten

| | |
|---|---------------------|
| Leiterquerschnitt starr min | 2,5 mm ² |
| Leiterquerschnitt starr max | 25 mm ² |
| Leiterquerschnitt flexibel min | 4 mm ² |
| Leiterquerschnitt flexibel max | 16 mm ² |
| Leiterquerschnitt AWG/kcmil min | 12 |
| Leiterquerschnitt AWG/kcmil max | 4 |
| Leiterquerschnitt flexibel m. Aderendhülse ohne Kunststoffhülse min | 1,5 mm ² |
| Leiterquerschnitt flexibel m. Aderendhülse ohne Kunststoffhülse max | 16 mm ² |
| Leiterquerschnitt flexibel m. Aderendhülse m. Kunststoffhülse min | 1,5 mm ² |
| Leiterquerschnitt flexibel m. Aderendhülse m. Kunststoffhülse max | 16 mm ² |
| 2 Leiter gleichen Querschnitts starr min | 1,5 mm ² |

| | |
|---|----------------------|
| 2 Leiter gleichen Querschnitts starr max | 6 mm ² |
| 2 Leiter gleichen Querschnitts flexibel min | 1,5 mm ² |
| 2 Leiter gleichen Querschnitts flexibel max | 4 mm ² |
| 2 Leiter gleichen Querschnitts flexibel m. TWIN-AEH mit Kunststoffhülse min | 0,75 mm ² |
| 2 Leiter gleichen Querschnitts flexibel m. TWIN-AEH mit Kunststoffhülse max | 10 mm ² |
| 2 Leiter gleichen Querschnitts flexibel m. AEH ohne Kunststoffhülse min | 1,5 mm ² |
| 2 Leiter gleichen Querschnitts flexibel m. AEH ohne Kunststoffhülse max | 6 mm ² |
| Leiterquerschnitt mit Einlegebrücke starr max | 16 mm ² |
| Leiterquerschnitt mit Einlegebrücke flexibel max. | 16 mm ² |
| Anschlussart | Schraubanschluss |
| Abisolierlänge | 11 mm |
| Lehrdorn | B7 |
| Schraubengewinde | M4 |
| Anzugsdrehmoment min | 1,5 Nm |
| Anzugsdrehmoment max | 1,8 Nm |

Approbationen



Approbationen

ABS, BV, CB, CCA, CSA, CUL, DNV, GL, GOST, KEMA, KR, LR, NK, PRS, RS, UL

Approbationen Ex:

CUL-EX, FM, GL-EX, IECEx, KEMA-EX, UL-EX

CSA

| | |
|-----------------------------|-------|
| Nennspannung U _N | 600 V |
| Nennstrom I _N | 85 A |
| AWG/kcmil | 22-4 |

CUL

| | |
|-----------------------------|-------|
| Nennspannung U _N | 600 V |
| Nennstrom I _N | 85 A |
| AWG/kcmil | 22-4 |

UL

| | |
|--------------------|-------|
| Nennspannung U_N | 600 V |
| Nennstrom I_N | 85 A |
| AWG/kcmil | 22-4 |

Zubehör

| Artikel | Bezeichnung | Beschreibung |
|---------|-------------|--------------|
|---------|-------------|--------------|

Brücken

| | | |
|---------|-----------|--|
| 3006137 | EB 10-12 | Einlegebrücke, Polzahl: 10, Farbe: grau |
| 0200075 | FBI 2-12 | Feste Brücke, Polzahl: 2, Farbe: aluminium |
| 0203454 | FBI 10-12 | Feste Brücke, Polzahl: 10, Farbe: silberfarben |

Markierung

| | | |
|---------|-------------|---|
| 1050525 | ZB10:SO/CMS | Zackband, 10-teilig, trennbar, Sonderbeschriftung, beschriftet nach Kundenangaben |
|---------|-------------|---|

Montage

| | | |
|---------|-------------------------------|--|
| 3003224 | ATP-UK | Abteilungstrennplatte, Länge: 56 mm, Breite: 1,5 mm, Höhe: 59 mm, Farbe: grau |
| 3022218 | CLIPFIX 35 | Schnellmontage-Endhalter, für 35 mm NS 35/7,5 oder NS 35/15 Tragschiene, bestückbar mit Zackband ZB 8 und ZB 8/27, Klemmleistenmarker KLM 2 und KLM, Breite: 9,5 mm, Farbe: grau |
| 3006027 | D-UK 16 | Abschlussdeckel, Länge: 42,5 mm, Breite: 1,5 mm, Höhe: 54 mm, Farbe: grau |
| 1201442 | E/UK | Endhalter, zur Montage auf Tragschiene NS 32 oder NS 35/7,5 |
| 1024250 | EA 7 | Einzelabdeckungen, Farbe: transparent |
| 0800747 | EA 7-WS | Einzelabdeckungen, zur Abdeckung einer Klemme, mit einem schwarzen Aufdruck (Blitzpfeil), aufschnappbar, Farbe: transparent/gelb |
| 1201028 | NS 32 AL UNPERF 2000MM | G-Profil 32 mm (NS 32) |
| 1201280 | NS 32 CU/120QMM UNPERF 2000MM | G-Profil-Tragschiene, profil-gezogen, Material: Kupfer, ungelocht, Höhe 15 mm, Breite 32 mm, Länge 2 m |
| 1201358 | NS 32 CU/35QMM UNPERF 2000MM | G-Profil-Tragschiene, Material: Kupfer, ungelocht, Höhe 15 mm, Breite 32 mm, Länge 2 m |
| 1201002 | NS 32 PERF 2000MM | G-Profil-Tragschiene, Material: Stahl, gelocht, Höhe 15 mm, Breite 32 mm, Länge 2 m |
| 1201015 | NS 32 UNPERF 2000MM | G-Profil-Tragschiene, Material: Stahl, ungelocht, Höhe 15 mm, Breite 32 mm, Länge 2 m |
| 0801762 | NS 35/ 7,5 CU UNPERF 2000MM | Hutprofil-Tragschiene, Material: Kupfer, ungelocht, Höhe 7,5 mm, Breite 35 mm, Länge: 2 m |

| | | |
|---------|----------------------------|---|
| 0801733 | NS 35/ 7,5 PERF 2000MM | Hutprofil-Tragschiene, Material: Stahl verzinkt und dickschichtpassiviert, gelocht, Höhe 7,5 mm, Breite 35 mm, Länge: 2 m |
| 0801681 | NS 35/ 7,5 UNPERF 2000MM | Hutprofil-Tragschiene, Material: Stahl, ungelocht, Höhe 7,5 mm, Breite 35 mm, Länge: 2 m |
| 1201756 | NS 35/15 AL UNPERF 2000MM | Hutprofil-Tragschiene, profil-gezogen, hohe Ausführung, ungelocht 1,5 mm dick, Material: Aluminium, Höhe 15 mm, Breite 35 mm, Länge 2 m |
| 1201895 | NS 35/15 CU UNPERF 2000MM | Hutprofil-Tragschiene, Material: Kupfer, ungelocht, 1,5 mm dick, Höhe 15 mm, Breite 35 mm, Länge: 2 m |
| 1201730 | NS 35/15 PERF 2000MM | Hutprofil-Tragschiene, Material: Stahl, gelocht, Höhe 15 mm, Breite 35 mm, Länge: 2 m |
| 1201714 | NS 35/15 UNPERF 2000MM | Hutprofil-Tragschiene, Material: Stahl, ungelocht, Höhe 15 mm, Breite 35 mm, Länge: 2 m |
| 1201798 | NS 35/15-2,3 UNPERF 2000MM | Hutprofil-Tragschiene, Material: Stahl, ungelocht, 2,3 mm dick, Höhe 15 mm, Breite 35 mm, Länge: 2 m |
| 1302215 | TS-K | Trennscheibe, Länge: 22,7 mm, Höhe: 30,5 mm, Farbe: grau |

Stecker/Adapter

| | | |
|---------|---------------------|--|
| 2798035 | PAD 2,3/10/16 GN | Stecker, Farbe: grün |
| 2798064 | PAD 4/10/16 GN | Stecker, Farbe: grün |
| 0311647 | PS-MT | Prüfstecker |
| 0303299 | PSB 4/7/6 | Prüfsteckerbuchse, Farbe: silberfarben |
| 0303406 | PSBJ 4/15/6 BK | Prüfsteckerbuchse, Farbe: schwarz |
| 0303354 | PSBJ 4/15/6 BU | Prüfsteckerbuchse, Farbe: blau |
| 0303419 | PSBJ 4/15/6 FARBLOS | Prüfsteckerbuchse, Farbe: farblos |
| 0303370 | PSBJ 4/15/6 GN | Prüfsteckerbuchse, Farbe: grün |
| 0303396 | PSBJ 4/15/6 GY | Prüfsteckerbuchse, Farbe: grau |
| 0303325 | PSBJ 4/15/6 RD | Prüfsteckerbuchse, Farbe: rot |
| 0303383 | PSBJ 4/15/6 VT | Prüfsteckerbuchse, Farbe: violett |
| 0303312 | PSBJ 4/15/6 WH | Prüfsteckerbuchse, Farbe: weiß |
| 0303367 | PSBJ 4/15/6 YE | Prüfsteckerbuchse, Farbe: gelb |

Zeichnungen

Schaltplan



Adresse

PHOENIX CONTACT GmbH & Co. KG
Flachmarktstr. 8
32825 Blomberg, Germany
Tel +49 5235 3 00
Fax +49 5235 3 1200
<http://www.phoenixcontact.com>



© 2010 Phoenix Contact
Technische Änderungen vorbehalten