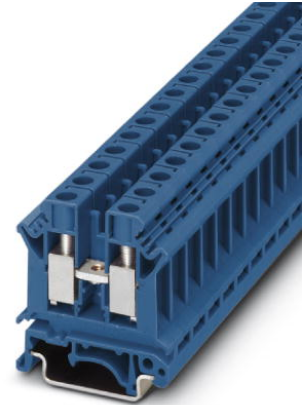


## UK 10 N BU

Artikelnummer: 3005086

<http://eshop.phoenixcontact.de/phoenix/treeViewClick.do?UID=3005086>

Durchgangsreihenklemme, Anschlussart: Schraubanschluss,  
Querschnitt: 0,5 mm<sup>2</sup> - 16 mm<sup>2</sup>, AWG 20 - 6, Breite: 10,2 mm,  
Farbe: blau, Montageart: NS 35/7,5, NS 35/15



Kaufmännische Daten	
GTIN (EAN)	4017918091026
VPE	50 Stk.
Zolltarif	85369010
Produktschlüssel	01000
Katalogseitenangabe	Seite 344 (CL-2009)

**Produkthinweise**

WEEE/RoHS konform seit:  
01.01.2003



<http://download.phoenixcontact.de>  
Bitte beachten Sie, dass die hier angegebenen Daten dem Online-Katalog entnommen sind. Die vollständigen Informationen und Daten entnehmen Sie bitte der Anwenderdokumentation. Es gelten die Allgemeinen Nutzungsbedingungen für Internet-Downloads.

**Technische Daten****Allgemein**

Anzahl der Etagen	1
Anzahl der Anschlüsse	2
Farbe	blau

---

Isolierstoff	PA
Brennbarkeitsklasse nach UL 94	V0
Zubehör Brücken	0203195 FB 2-10

#### Maße

Breite	10,2 mm
Länge	42,5 mm
Höhe NS 35/7,5	47 mm
Höhe NS 35/15	54,5 mm
Höhe NS 32	52 mm

#### Technische Daten

Belastungsstrom maximal	76 A (bei 16 mm <sup>2</sup> Leiterquerschnitt)
Bemessungsstoßspannung	8 kV
Verschmutzungsgrad	3
Überspannungskategorie	III
Isolierstoffgruppe	I
Anschluss gemäß Norm	IEC 60947-7-1
Nennstrom I <sub>N</sub>	57 A
Nennspannung U <sub>N</sub>	800 V
Offene Seitenwand	ja

#### Anschlussdaten

Leiterquerschnitt starr min	0,5 mm <sup>2</sup>
Leiterquerschnitt starr max	16 mm <sup>2</sup>
Leiterquerschnitt flexibel min	0,5 mm <sup>2</sup>
Leiterquerschnitt flexibel max	10 mm <sup>2</sup>
Leiterquerschnitt AWG/kcmil min	20
Leiterquerschnitt AWG/kcmil max	6
Leiterquerschnitt flexibel m. Aderendhülse ohne Kunststoffhülse min	0,5 mm <sup>2</sup>
Leiterquerschnitt flexibel m. Aderendhülse ohne Kunststoffhülse max	10 mm <sup>2</sup>
Leiterquerschnitt flexibel m. Aderendhülse m. Kunststoffhülse min	0,5 mm <sup>2</sup>
Leiterquerschnitt flexibel m. Aderendhülse m. Kunststoffhülse max	6 mm <sup>2</sup>
2 Leiter gleichen Querschnitts starr min	0,5 mm <sup>2</sup>

2 Leiter gleichen Querschnitts starr max	4 mm <sup>2</sup>
2 Leiter gleichen Querschnitts flexibel min	0,5 mm <sup>2</sup>
2 Leiter gleichen Querschnitts flexibel max	4 mm <sup>2</sup>
2 Leiter gleichen Querschnitts flexibel m. TWIN-AEH mit Kunststoffhülse min	0,5 mm <sup>2</sup>
2 Leiter gleichen Querschnitts flexibel m. TWIN-AEH mit Kunststoffhülse max	6 mm <sup>2</sup>
2 Leiter gleichen Querschnitts flexibel m. AEH ohne Kunststoffhülse min	0,5 mm <sup>2</sup>
2 Leiter gleichen Querschnitts flexibel m. AEH ohne Kunststoffhülse max	2,5 mm <sup>2</sup>
Leiterquerschnitt mit Einlegebrücke starr max	10 mm <sup>2</sup>
Leiterquerschnitt mit Einlegebrücke flexibel max.	10 mm <sup>2</sup>
Anschlussart	Schraubanschluss
Abisolierlänge	10 mm
Lehrdorn	B6
Schraubengewinde	M4
Anzugsdrehmoment min	1,5 Nm
Anzugsdrehmoment max	1,8 Nm

### Approbationen



Approbationen CCA, CSA, CUL, DNV, GL, GOST, KEMA, UL

Approbationen Ex: CUL-EX, FM, GL-EX, IECEx, KEMA-EX, UL-EX

#### CSA

Nennspannung U <sub>N</sub>	600 V
Nennstrom I <sub>N</sub>	65 A
AWG/kcmil	24-6

#### CUL

Nennspannung U <sub>N</sub>	600 V
Nennstrom I <sub>N</sub>	65 A
AWG/kcmil	24-6

**UL**

Nennspannung $U_N$	600 V
Nennstrom $I_N$	65 A
AWG/kcmil	24-6

**Zubehör**

Artikel	Bezeichnung	Beschreibung
---------	-------------	--------------

**Brücken**

0203153	EB 2-10	Einlegebrücke, Polzahl: 2, Farbe: grau
0203328	EB 3-10	Einlegebrücke, Polzahl: 3, Farbe: grau
0203137	EB 10-10	Einlegebrücke, Polzahl: 10, Farbe: grau
0203195	FB 2-10	Feste Brücke, Polzahl: 2, Farbe: aluminium
0203140	FB 3-10	Feste Brücke, Polzahl: 3, Farbe: aluminium
0203182	FB 4-10	Feste Brücke, Polzahl: 4, Farbe: aluminium
0203179	FB 10-10	Feste Brücke, Polzahl: 10, Farbe: aluminium
0203247	FB 10-10-EX	Feste Brücke, Polzahl: 10, Farbe: aluminium
0203483	FBI 2-10	Feste Brücke, Polzahl: 2, Farbe: aluminium
0203276	FBI 10-10	Feste Brücke, Polzahl: 10, Farbe: silberfarben
0203205	KB- 10	Kettenbrücke, Polzahl: 1, Farbe: silberfarben
0200062	SB 2- 8/13 N	Schaltbrücke, Farbe: silberfarben

**Markierung**

1007248	SBS10:UNBEDRUCKT	Kennzeichnungskarten unbedruckt, zum Selbstbeschriften mit dem B- STIFT, 250-teilig, perforiert, aus weißem Kunststoff
1004225	WS 4-10	Warnschild, mit 2 Kunststoffschrauben, über 4 Klemmen, Raster 10 mm
1004429	WS 5-10	Warnschild, mit 2 Kunststoffschrauben, über 5 Klemmen, Raster 10 mm
1050525	ZB10:SO/CMS	Zackband, 10-teilig, trennbar, Sonderbeschriftung, beschriftet nach Kundenangaben

**Montage**

3003224	ATP-UK	Abteilungstrennplatte, Länge: 56 mm, Breite: 1,5 mm, Höhe: 59 mm, Farbe: grau
3022218	CLIPFIX 35	Schnellmontage-Endhalter, für 35 mm NS 35/7,5 oder NS 35/15 Tragschiene, bestückbar mit Zackband ZB 8 und ZB 8/27, Klemmleistenmarker KLM 2 und KLM, Breite: 9,5 mm, Farbe: grau
3003020	D-UK 4/10	Abschlussdeckel, Länge: 42,5 mm, Breite: 1,8 mm, Höhe: 35,9 mm, Farbe: grau

3003101	D-UK 4/10 BU	Abschlussdeckel, Länge: 42,5 mm, Breite: 1,8 mm, Höhe: 47 mm, Farbe: blau
1201442	E/UK	Endhalter, zur Montage auf Tragschiene NS 32 oder NS 35/7,5
1201028	NS 32 AL UNPERF 2000MM	G-Profil 32 mm (NS 32)
1201280	NS 32 CU/120QMM UNPERF 2000MM	G-Profil-Tragschiene, profil-gezogen, Material: Kupfer, ungelocht, Höhe 15 mm, Breite 32 mm, Länge 2 m
1201358	NS 32 CU/35QMM UNPERF 2000MM	G-Profil-Tragschiene, Material: Kupfer, ungelocht, Höhe 15 mm, Breite 32 mm, Länge 2 m
1201002	NS 32 PERF 2000MM	G-Profil-Tragschiene, Material: Stahl, gelocht, Höhe 15 mm, Breite 32 mm, Länge 2 m
1201015	NS 32 UNPERF 2000MM	G-Profil-Tragschiene, Material: Stahl, ungelocht, Höhe 15 mm, Breite 32 mm, Länge 2 m
0801762	NS 35/ 7,5 CU UNPERF 2000MM	Hutprofil-Tragschiene, Material: Kupfer, ungelocht, Höhe 7,5 mm, Breite 35 mm, Länge: 2 m
0801733	NS 35/ 7,5 PERF 2000MM	Hutprofil-Tragschiene, Material: Stahl verzinkt und dickschichtpassiviert, gelocht, Höhe 7,5 mm, Breite 35 mm, Länge: 2 m
0801681	NS 35/ 7,5 UNPERF 2000MM	Hutprofil-Tragschiene, Material: Stahl, ungelocht, Höhe 7,5 mm, Breite 35 mm, Länge: 2 m
1201756	NS 35/15 AL UNPERF 2000MM	Hutprofil-Tragschiene, profil-gezogen, hohe Ausführung, ungelocht 1,5 mm dick, Material: Aluminium, Höhe 15 mm, Breite 35 mm, Länge 2 m
1201895	NS 35/15 CU UNPERF 2000MM	Hutprofil-Tragschiene, Material: Kupfer, ungelocht, 1,5 mm dick, Höhe 15 mm, Breite 35 mm, Länge: 2 m
1201730	NS 35/15 PERF 2000MM	Hutprofil-Tragschiene, Material: Stahl, gelocht, Höhe 15 mm, Breite 35 mm, Länge: 2 m
1201714	NS 35/15 UNPERF 2000MM	Hutprofil-Tragschiene, Material: Stahl, ungelocht, Höhe 15 mm, Breite 35 mm, Länge: 2 m
1201798	NS 35/15-2,3 UNPERF 2000MM	Hutprofil-Tragschiene, Material: Stahl, ungelocht, 2,3 mm dick, Höhe 15 mm, Breite 35 mm, Länge: 2 m
0204110	STL 10N/5N	Stufenlasche, Farbe: aluminium
1302215	TS-K	Trennscheibe, Länge: 22,7 mm, Höhe: 30,5 mm, Farbe: grau

**Stecker/Adapter**

0310541	KSS 10	Kurzschlussstecker, Polzahl: 2, Farbe: schwarz
0311647	PS-MT	Prüfstecker
0303299	PSB 4/7/6	Prüfsteckerbuchse, Farbe: silberfarben
0303406	PSBJ 4/15/6 BK	Prüfsteckerbuchse, Farbe: schwarz
0303354	PSBJ 4/15/6 BU	Prüfsteckerbuchse, Farbe: blau
0303419	PSBJ 4/15/6 FARBLOS	Prüfsteckerbuchse, Farbe: farblos
0303370	PSBJ 4/15/6 GN	Prüfsteckerbuchse, Farbe: grün
0303396	PSBJ 4/15/6 GY	Prüfsteckerbuchse, Farbe: grau

0303325	PSBJ 4/15/6 RD	Prüfsteckerbuchse, Farbe: rot
0303383	PSBJ 4/15/6 VT	Prüfsteckerbuchse, Farbe: violett
0303312	PSBJ 4/15/6 WH	Prüfsteckerbuchse, Farbe: weiß
0303367	PSBJ 4/15/6 YE	Prüfsteckerbuchse, Farbe: gelb

**Zeichnungen**

Schaltplan

---



**Adresse**

PHOENIX CONTACT GmbH & Co. KG  
Flachsmarktstr. 8  
32825 Blomberg, Germany  
Tel +49 5235 3 00  
Fax +49 5235 3 1200  
<http://www.phoenixcontact.com>



© 2010 Phoenix Contact  
Technische Änderungen vorbehalten