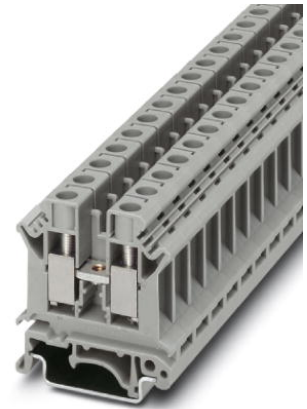


UK 10 N

Artikelnummer: 3005073

<http://eshop.phoenixcontact.de/phoenix/treeViewClick.do?UID=3005073>

Durchgangsreihenklemme, Anschlussart: Schraubanschluss,
Querschnitt: 0,5 mm² - 16 mm², AWG 20 - 6, Breite: 10,2 mm,
Farbe: grau, Montageart: NS 35/7,5, NS 35/15, NS 32



Kaufmännische Daten	
GTIN (EAN)	4017918091019
VPE	50 Stk.
Zolltarif	85369010
Produktschlüssel	01000
Katalogseitenangabe	Seite 344 (CL-2009)

Produkthinweise

WEEE/RoHS konform seit:
01.01.2003



<http://download.phoenixcontact.de>
Bitte beachten Sie, dass die hier angegebenen Daten dem Online-Katalog entnommen sind. Die vollständigen Informationen und Daten entnehmen Sie bitte der Anwenderdokumentation. Es gelten die Allgemeinen Nutzungsbedingungen für Internet-Downloads.

Technische Daten**Allgemein**

Anzahl der Etagen	1
Anzahl der Anschlüsse	2
Farbe	grau

Isolierstoff	PA
Brennbarkeitsklasse nach UL 94	V0
Zubehör Brücken	0203195 FB 2-10

Maße

Breite	10,2 mm
Länge	42,5 mm
Höhe NS 35/7,5	47 mm
Höhe NS 35/15	54,5 mm
Höhe NS 32	52 mm

Technische Daten

Belastungsstrom maximal	76 A (bei 16 mm ² Leiterquerschnitt)
Bemessungsstoßspannung	8 kV
Verschmutzungsgrad	3
Überspannungskategorie	III
Isolierstoffgruppe	I
Anschluss gemäß Norm	IEC 60947-7-1
Nennstrom I _N	57 A
Nennspannung U _N	800 V
Offene Seitenwand	ja

Anschlussdaten

Leiterquerschnitt starr min	0,5 mm ²
Leiterquerschnitt starr max	16 mm ²
Leiterquerschnitt flexibel min	0,5 mm ²
Leiterquerschnitt flexibel max	10 mm ²
Leiterquerschnitt AWG/kcmil min	20
Leiterquerschnitt AWG/kcmil max	6
Leiterquerschnitt flexibel m. Aderendhülse ohne Kunststoffhülse min	0,5 mm ²
Leiterquerschnitt flexibel m. Aderendhülse ohne Kunststoffhülse max	10 mm ²
Leiterquerschnitt flexibel m. Aderendhülse m. Kunststoffhülse min	0,5 mm ²
Leiterquerschnitt flexibel m. Aderendhülse m. Kunststoffhülse max	6 mm ²
2 Leiter gleichen Querschnitts starr min	0,5 mm ²

2 Leiter gleichen Querschnitts starr max	4 mm ²
2 Leiter gleichen Querschnitts flexibel min	0,5 mm ²
2 Leiter gleichen Querschnitts flexibel max	4 mm ²
2 Leiter gleichen Querschnitts flexibel m. TWIN-AEH mit Kunststoffhülse min	0,5 mm ²
2 Leiter gleichen Querschnitts flexibel m. TWIN-AEH mit Kunststoffhülse max	6 mm ²
2 Leiter gleichen Querschnitts flexibel m. AEH ohne Kunststoffhülse min	0,5 mm ²
2 Leiter gleichen Querschnitts flexibel m. AEH ohne Kunststoffhülse max	2,5 mm ²
Leiterquerschnitt mit Einlegebrücke starr max	10 mm ²
Leiterquerschnitt mit Einlegebrücke flexibel max.	10 mm ²
Anschlussart	Schraubanschluss
Abisolierlänge	10 mm
Lehrdorn	B6
Schraubengewinde	M4
Anzugsdrehmoment min	1,5 Nm
Anzugsdrehmoment max	1,8 Nm

Approbationen



Approbationen

ABS, BV, CCA, CSA, CUL, DNV, GL, GOST, KEMA, KR, LR, NK, PRS, RS, UL

Approbationen Ex:

CUL-EX, FM, GL-EX, IECEx, KEMA-EX, UL-EX

CSA

Nennspannung U _N	600 V
Nennstrom I _N	65 A
AWG/kcmil	24-6

CUL

Nennspannung U _N	600 V
Nennstrom I _N	65 A
AWG/kcmil	24-6

UL

Nennspannung U_N	600 V
Nennstrom I_N	65 A
AWG/kcmil	24-6

Zubehör

Artikel	Bezeichnung	Beschreibung
---------	-------------	--------------

Brücken

0203153	EB 2-10	Einlegebrücke, Polzahl: 2, Farbe: grau
0203328	EB 3-10	Einlegebrücke, Polzahl: 3, Farbe: grau
0203137	EB 10-10	Einlegebrücke, Polzahl: 10, Farbe: grau
0203195	FB 2-10	Feste Brücke, Polzahl: 2, Farbe: aluminium
0203140	FB 3-10	Feste Brücke, Polzahl: 3, Farbe: aluminium
0203182	FB 4-10	Feste Brücke, Polzahl: 4, Farbe: aluminium
0203179	FB 10-10	Feste Brücke, Polzahl: 10, Farbe: aluminium
0203247	FB 10-10-EX	Feste Brücke, Polzahl: 10, Farbe: aluminium
0203483	FBI 2-10	Feste Brücke, Polzahl: 2, Farbe: aluminium
0203276	FBI 10-10	Feste Brücke, Polzahl: 10, Farbe: silberfarben
0203205	KB- 10	Kettenbrücke, Polzahl: 1, Farbe: silberfarben
0200062	SB 2- 8/13 N	Schaltbrücke, Farbe: silberfarben

Markierung

1007248	SBS10:UNBEDRUCKT	Kennzeichnungskarten unbedruckt, zum Selbstbeschriften mit dem B- STIFT, 250-teilig, perforiert, aus weißem Kunststoff
1004225	WS 4-10	Warnschild, mit 2 Kunststoffschrauben, über 4 Klemmen, Raster 10 mm
1004429	WS 5-10	Warnschild, mit 2 Kunststoffschrauben, über 5 Klemmen, Raster 10 mm
1050525	ZB10:SO/CMS	Zackband, 10-teilig, trennbar, Sonderbeschriftung, beschriftet nach Kundenangaben

Montage

3003224	ATP-UK	Abteilungstrennplatte, Länge: 56 mm, Breite: 1,5 mm, Höhe: 59 mm, Farbe: grau
3022218	CLIPFIX 35	Schnellmontage-Endhalter, für 35 mm NS 35/7,5 oder NS 35/15 Tragschiene, bestückbar mit Zackband ZB 8 und ZB 8/27, Klemmleistenmarker KLM 2 und KLM, Breite: 9,5 mm, Farbe: grau
3003020	D-UK 4/10	Abschlussdeckel, Länge: 42,5 mm, Breite: 1,8 mm, Höhe: 35,9 mm, Farbe: grau

3003101	D-UK 4/10 BU	Abschlussdeckel, Länge: 42,5 mm, Breite: 1,8 mm, Höhe: 47 mm, Farbe: blau
1201442	E/UK	Endhalter, zur Montage auf Tragschiene NS 32 oder NS 35/7,5
1201028	NS 32 AL UNPERF 2000MM	G-Profil 32 mm (NS 32)
1201280	NS 32 CU/120QMM UNPERF 2000MM	G-Profil-Tragschiene, profil-gezogen, Material: Kupfer, ungelocht, Höhe 15 mm, Breite 32 mm, Länge 2 m
1201358	NS 32 CU/35QMM UNPERF 2000MM	G-Profil-Tragschiene, Material: Kupfer, ungelocht, Höhe 15 mm, Breite 32 mm, Länge 2 m
1201002	NS 32 PERF 2000MM	G-Profil-Tragschiene, Material: Stahl, gelocht, Höhe 15 mm, Breite 32 mm, Länge 2 m
1201015	NS 32 UNPERF 2000MM	G-Profil-Tragschiene, Material: Stahl, ungelocht, Höhe 15 mm, Breite 32 mm, Länge 2 m
0801762	NS 35/ 7,5 CU UNPERF 2000MM	Hutprofil-Tragschiene, Material: Kupfer, ungelocht, Höhe 7,5 mm, Breite 35 mm, Länge: 2 m
0801733	NS 35/ 7,5 PERF 2000MM	Hutprofil-Tragschiene, Material: Stahl verzinkt und dickschichtpassiviert, gelocht, Höhe 7,5 mm, Breite 35 mm, Länge: 2 m
0801681	NS 35/ 7,5 UNPERF 2000MM	Hutprofil-Tragschiene, Material: Stahl, ungelocht, Höhe 7,5 mm, Breite 35 mm, Länge: 2 m
1201756	NS 35/15 AL UNPERF 2000MM	Hutprofil-Tragschiene, profil-gezogen, hohe Ausführung, ungelocht 1,5 mm dick, Material: Aluminium, Höhe 15 mm, Breite 35 mm, Länge 2 m
1201895	NS 35/15 CU UNPERF 2000MM	Hutprofil-Tragschiene, Material: Kupfer, ungelocht, 1,5 mm dick, Höhe 15 mm, Breite 35 mm, Länge: 2 m
1201730	NS 35/15 PERF 2000MM	Hutprofil-Tragschiene, Material: Stahl, gelocht, Höhe 15 mm, Breite 35 mm, Länge: 2 m
1201714	NS 35/15 UNPERF 2000MM	Hutprofil-Tragschiene, Material: Stahl, ungelocht, Höhe 15 mm, Breite 35 mm, Länge: 2 m
1201798	NS 35/15-2,3 UNPERF 2000MM	Hutprofil-Tragschiene, Material: Stahl, ungelocht, 2,3 mm dick, Höhe 15 mm, Breite 35 mm, Länge: 2 m
0204110	STL 10N/5N	Stufenlasche, Farbe: aluminium
1302215	TS-K	Trennscheibe, Länge: 22,7 mm, Höhe: 30,5 mm, Farbe: grau

Stecker/Adapter

0310541	KSS 10	Kurzschlussstecker, Polzahl: 2, Farbe: schwarz
0311647	PS-MT	Prüfstecker
0303299	PSB 4/7/6	Prüfsteckerbuchse, Farbe: silberfarben
0303406	PSBJ 4/15/6 BK	Prüfsteckerbuchse, Farbe: schwarz
0303354	PSBJ 4/15/6 BU	Prüfsteckerbuchse, Farbe: blau
0303419	PSBJ 4/15/6 FARBLOS	Prüfsteckerbuchse, Farbe: farblos
0303370	PSBJ 4/15/6 GN	Prüfsteckerbuchse, Farbe: grün
0303396	PSBJ 4/15/6 GY	Prüfsteckerbuchse, Farbe: grau

0303325	PSBJ 4/15/6 RD	Prüfsteckerbuchse, Farbe: rot
0303383	PSBJ 4/15/6 VT	Prüfsteckerbuchse, Farbe: violett
0303312	PSBJ 4/15/6 WH	Prüfsteckerbuchse, Farbe: weiß
0303367	PSBJ 4/15/6 YE	Prüfsteckerbuchse, Farbe: gelb

Zeichnungen

Schaltplan



Adresse

PHOENIX CONTACT GmbH & Co. KG
Flachmarktstr. 8
32825 Blomberg, Germany
Tel +49 5235 3 00
Fax +49 5235 3 1200
<http://www.phoenixcontact.com>



© 2010 Phoenix Contact
Technische Änderungen vorbehalten