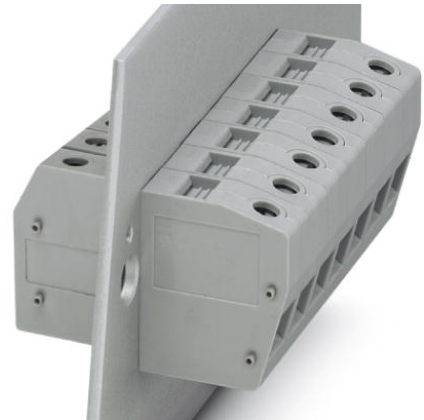


HDFK 16

Artikelnummer: 3001721

<http://eshop.phoenixcontact.de/phoenix/treeViewClick.do?UID=3001721>

Durchführungsklemme, Anschlussart: Schraubanschluss,
Belastungsstrom: 101 A, Querschnitt: 0,5 mm² - 25 mm²,
Anschlussrichtung Leiter: 0 °, Breite: 12,1 mm, Farbe: grau

Kaufmännische Daten

GTIN (EAN)	4017918107222
VPE	50 Stk.
Zolltarif	85369010
Produktschlüssel	01420
Katalogseitenangabe	Seite 627 (CC-2009)

Produkthinweise

WEEE/RoHS konform seit:
01.01.2003



<http://download.phoenixcontact.de>
Bitte beachten Sie, dass die hier angegebenen Daten dem Online-Katalog entnommen sind. Die vollständigen Informationen und Daten entnehmen Sie bitte der Anwenderdokumentation. Es gelten die Allgemeinen Nutzungsbedingungen für Internet-Downloads.

Technische Daten

Allgemein

Anzahl der Etagen	1
Anzahl der Anschlüsse	2
Farbe	grau

Isolierstoff	PA
Brennbarkeitsklasse nach UL 94	V0

Maße

Breite	12,1 mm
--------	---------

Technische Daten

Belastungsstrom maximal	101 A (bei 25 mm ² Leiterquerschnitt)
Bemessungsstoßspannung	6 kV
Verschmutzungsgrad	3
Überspannungskategorie	III
Isolierstoffgruppe	I
Anschluss gemäß Norm	IEC 60947-7-1
Nennstrom I _N	76 A
Nennspannung U _N	500 V

Anschlussdaten

Leiterquerschnitt starr min	0,5 mm ²
Leiterquerschnitt starr max	25 mm ²
Leiterquerschnitt flexibel min	0,5 mm ²
Leiterquerschnitt flexibel max	16 mm ²
Leiterquerschnitt AWG/kcmil min	20
Leiterquerschnitt AWG/kcmil max	4
Leiterquerschnitt flexibel m. Aderendhülse ohne Kunststoffhülse min	0,5 mm ²
Leiterquerschnitt flexibel m. Aderendhülse ohne Kunststoffhülse max	16 mm ²
Leiterquerschnitt flexibel m. Aderendhülse m. Kunststoffhülse min	0,5 mm ²
Leiterquerschnitt flexibel m. Aderendhülse m. Kunststoffhülse max	16 mm ²
2 Leiter gleichen Querschnitts starr min	0,5 mm ²
2 Leiter gleichen Querschnitts starr max	6 mm ²
2 Leiter gleichen Querschnitts flexibel min	0,5 mm ²
2 Leiter gleichen Querschnitts flexibel max	6 mm ²
2 Leiter gleichen Querschnitts flexibel m. AEH ohne Kunststoffhülse min	0,5 mm ²
2 Leiter gleichen Querschnitts flexibel m. AEH ohne Kunststoffhülse max	6 mm ²

2 Leiter gleichen Querschnitts flexibel m. TWIN-AEH mit Kunststoffhülse min	0,5 mm ²
2 Leiter gleichen Querschnitts flexibel m. TWIN-AEH mit Kunststoffhülse max	6 mm ²
Anschlussart	Schraubanschluss
Abisolierlänge	16 mm
Lehrdorn	B7
Schraubengewinde	M5
Anzugsdrehmoment min	2 Nm
Anzugsdrehmoment max	2,3 Nm

Approbationen



Approbationen

CB, CUL, GOST, KEMA, PRS, UL

CUL

Nennspannung U _N	600 V
Nennstrom I _N	85 A
AWG/kcmil	20-4

UL

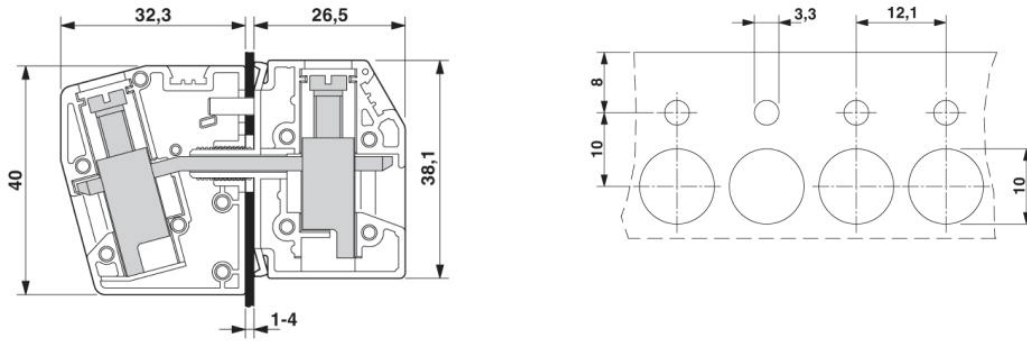
Nennspannung U _N	600 V
Nennstrom I _N	85 A
AWG/kcmil	20-4

Zubehör

Artikel	Bezeichnung	Beschreibung
Markierung		
1050525	ZB10:SO/CMS	Zackband, 10-teilig, trennbar, Sonderbeschriftung, beschriftet nach Kundenangaben
Werkzeug		
1205066	SZS 1,0X4,0	Schraubendreher Schlitz, passend für alle Schraubklemmen mit 10 mm ² und 16 mm ² Anschlussquerschnitt, Klinge: 1,0 x 4,0 mm

Zeichnungen

Maßzeichnung



HDFK 16 Artikelnummer: 3001721

<http://eshop.phoenixcontact.de/phoenix/treeViewClick.do?UID=3001721>

Adresse

PHOENIX CONTACT GmbH & Co. KG
Flachsmarktstr. 8
32825 Blomberg, Germany
Tel +49 5235 3 00
Fax +49 5235 3 1200
<http://www.phoenixcontact.com>



© 2010 Phoenix Contact
Technische Änderungen vorbehalten