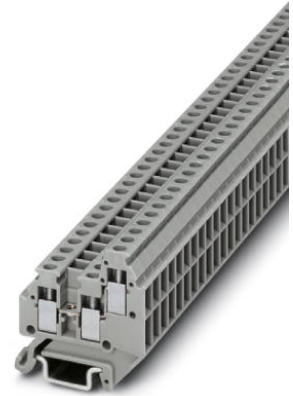


MT 1,5-TWIN

Artikelnummer: 3001682

<http://eshop.phoenixcontact.de/phoenix/treeViewClick.do?UID=3001682>

Durchgangsreihenklemme, Querschnitt: 0,14 mm² - 1,5 mm²,
AWG: 26 - 16, Anschlussart: Schraubanschluss, Breite: 4,2 mm,
Farbe: grau, Montageart: NS 15

Kaufmännische Daten

GTIN (EAN)	4017918100858
VPE	50 Stk.
Zolltarif	85369010
Produktschlüssel	01100
Katalogseitenangabe	Seite 429 (CL-2009)

Produkthinweise

WEEE/RoHS konform seit:
01.01.2003



<http://download.phoenixcontact.de>
Bitte beachten Sie, dass die hier angegebenen Daten dem Online-Katalog entnommen sind. Die vollständigen Informationen und Daten entnehmen Sie bitte der Anwenderdokumentation. Es gelten die Allgemeinen Nutzungsbedingungen für Internet-Downloads.

Technische Daten

Allgemein

Anzahl der Etagen	2
Anzahl der Anschlüsse	3
Farbe	grau

Isolierstoff	PA
Brennbarkeitsklasse nach UL 94	V0

Maße

Breite	4,2 mm
Länge	28 mm

Technische Daten

Bemessungsstoßspannung	4 kV
Verschmutzungsgrad	3
Überspannungskategorie	III
Isolierstoffgruppe	I
Anschluss gemäß Norm	IEC 60947-7-1
Nennstrom I_N	17,5 A (Der maximale Belastungsstrom darf durch den Summenstrom aller angeschlossenen Leiter nicht überschritten werden.)
Nennspannung U_N	400 V

Anschlussdaten

Leiterquerschnitt starr min	0,14 mm ²
Leiterquerschnitt starr max	1,5 mm ²
Leiterquerschnitt flexibel min	0,14 mm ²
Leiterquerschnitt flexibel max	1,5 mm ²
Leiterquerschnitt AWG/kcmil min	26
Leiterquerschnitt AWG/kcmil max	16
Leiterquerschnitt flexibel m. Aderendhülse ohne Kunststoffhülse min	0,25 mm ²
Leiterquerschnitt flexibel m. Aderendhülse ohne Kunststoffhülse max	0,75 mm ²
Leiterquerschnitt flexibel m. Aderendhülse m. Kunststoffhülse min	0,25 mm ²
Leiterquerschnitt flexibel m. Aderendhülse m. Kunststoffhülse max	0,75 mm ²
2 Leiter gleichen Querschnitts starr min	0,14 mm ²
2 Leiter gleichen Querschnitts starr max	0,5 mm ²
2 Leiter gleichen Querschnitts flexibel min	0,14 mm ²
2 Leiter gleichen Querschnitts flexibel max	0,5 mm ²
2 Leiter gleichen Querschnitts flexibel m. AEH ohne Kunststoffhülse min	0,25 mm ²

2 Leiter gleichen Querschnitts flexibel m. AEH ohne Kunststoffhülse max	0,34 mm ²
Anschlussart	Schraubanschluss
Abisolierlänge	6 mm
Lehrdorn	A1
Schraubengewinde	M2
Anzugsdrehmoment min	0,22 Nm
Anzugsdrehmoment max	0,25 Nm

Approbationen



Approbationen

BV, CCA, CSA, DNV, GL, GOST, KEMA, LR, UL

CSA

Nennspannung U _N	300 V
Nennstrom I _N	15 A
AWG/kcmil	28-14

UL

Nennspannung U _N	300 V
Nennstrom I _N	15 A
AWG/kcmil	30-14

Zubehör

Artikel	Bezeichnung	Beschreibung
---------	-------------	--------------

Brücken

3001569	FBRN 4-4 N	Feste Brücke, Polzahl: 4, Farbe: aluminium
3001572	FBRN 5-4 N	Feste Brücke, Polzahl: 5, Farbe: aluminium
3001585	FBRN 6-4 N	Feste Brücke, Polzahl: 6, Farbe: aluminium
3001598	FBRN 7-4 N	Feste Brücke, Polzahl: 7, Farbe: aluminium
3001608	FBRN 8-4 N	Feste Brücke, Polzahl: 8, Farbe: aluminium
3001624	FBRN 10-4 N	Feste Brücke, Polzahl: 10, Farbe: silberfarben
3001637	FBRN 20-4 N	Feste Brücke, Polzahl: 20, Farbe: aluminium

Markierung

0803634	ZBFM 4:SO/CMS	Sonderbeschriftung Zackbandmatte, flach, 100-teilig, trennbar, beschriftet nach Kundenangaben
---------	---------------	---

Montage

3002979	D-MT 1,5-TWIN	Abschlussdeckel, Länge: 28 mm, Breite: 1 mm, Farbe: grau
1401637	E/MBK	Endhalter, Breite: 6,2 mm, Farbe: grau
1401763	NS 15 AL PERF 2000MM	Hutprofil-Tragschiene, Material: Aluminium, gelocht, Höhe 5,5 mm, Breite 15 mm, Länge: 2 m
1401682	NS 15 PERF 2000MM	Hutprofil-Tragschiene, Material: Stahl, gelocht, Höhe 5,5 mm, Breite 15 mm, Länge: 2 m
1401695	NS 15 UNPERF 2000MM	Hutprofil-Tragschiene, Material: Stahl, ungelocht, Höhe 5,5 mm, Breite 15 mm, Länge: 2 m

Werkzeug

1205037	SZS 0,4X2,5	Schraubendreher Schlitz, passend für alle Schraubklemmen bis zu 1,5 mm ² -Anschlussquerschnitt, Klinge: 0,4 x 2,5 mm
---------	-------------	---

Zeichnungen

Schaltplan



Adresse

PHOENIX CONTACT GmbH & Co. KG
Flachmarktstr. 8
32825 Blomberg, Germany
Tel +49 5235 3 00
Fax +49 5235 3 1200
<http://www.phoenixcontact.com>



© 2010 Phoenix Contact
Technische Änderungen vorbehalten