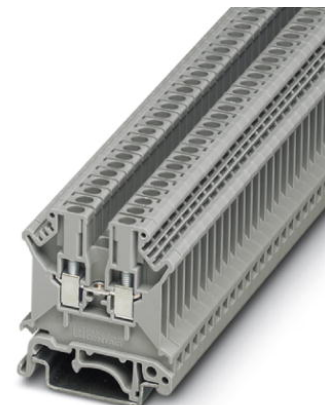


## UK 3 N

Artikelnummer: 3001501

<http://eshop.phoenixcontact.de/phoenix/treeViewClick.do?UID=3001501>

Durchgangsreihenklemme, Anschlussart: Schraubanschluss,  
Querschnitt: 0,2 mm<sup>2</sup> - 4 mm<sup>2</sup>, AWG 24 - 12, Breite: 5,2 mm,  
Farbe: grau, Montageart: NS 32, NS 35/15, NS 35/7,5



### Kaufmännische Daten

GTIN (EAN)	4017918089955
VPE	50 Stk.
Zolltarif	85369010
Produktschlüssel	01000
Katalogseitenangabe	Seite 343 (CL-2009)

### Produkthinweise

WEEE/RoHS konform seit:  
01.01.2003



<http://download.phoenixcontact.de>  
Bitte beachten Sie, dass die hier angegebenen Daten dem Online-Katalog entnommen sind. Die vollständigen Informationen und Daten entnehmen Sie bitte der Anwenderdokumentation. Es gelten die Allgemeinen Nutzungsbedingungen für Internet-Downloads.

### Technische Daten

#### Allgemein

Anzahl der Etagen	1
Anzahl der Anschlüsse	2
Farbe	grau

Isolierstoff	PA
Brennbarkeitsklasse nach UL 94	V2
Zubehör Brücken	3000489 FBRI 17-5 N

**Maße**

Breite	5,2 mm
Länge	42,5 mm
Höhe NS 35/7,5	47 mm
Höhe NS 35/15	54,5 mm
Höhe NS 32	52 mm

**Technische Daten**

Belastungsstrom maximal	32 A (bei 4 mm <sup>2</sup> Leiterquerschnitt)
Bemessungsstoßspannung	8 kV
Verschmutzungsgrad	3
Überspannungskategorie	III
Isolierstoffgruppe	I
Anschluss gemäß Norm	IEC 60947-7-1
Nennstrom I <sub>N</sub>	24 A
Nennspannung U <sub>N</sub>	800 V
Offene Seitenwand	ja

**Anschlussdaten**

Leiterquerschnitt starr min	0,2 mm <sup>2</sup>
Leiterquerschnitt starr max	4 mm <sup>2</sup>
Leiterquerschnitt flexibel min	0,2 mm <sup>2</sup>
Leiterquerschnitt flexibel max	2,5 mm <sup>2</sup>
Leiterquerschnitt AWG/kcmil min	24
Leiterquerschnitt AWG/kcmil max	12
Leiterquerschnitt flexibel m. Aderendhülse ohne Kunststoffhülse min	0,25 mm <sup>2</sup>
Leiterquerschnitt flexibel m. Aderendhülse ohne Kunststoffhülse max	4 mm <sup>2</sup>
Leiterquerschnitt flexibel m. Aderendhülse m. Kunststoffhülse min	0,25 mm <sup>2</sup>
Leiterquerschnitt flexibel m. Aderendhülse m. Kunststoffhülse max	2,5 mm <sup>2</sup>
2 Leiter gleichen Querschnitts starr min	0,2 mm <sup>2</sup>

2 Leiter gleichen Querschnitts starr max	1,5 mm <sup>2</sup>
2 Leiter gleichen Querschnitts flexibel min	0,2 mm <sup>2</sup>
2 Leiter gleichen Querschnitts flexibel max	1,5 mm <sup>2</sup>
2 Leiter gleichen Querschnitts flexibel m. TWIN-AEH mit Kunststoffhülse min	0,5 mm <sup>2</sup>
2 Leiter gleichen Querschnitts flexibel m. TWIN-AEH mit Kunststoffhülse max	1,5 mm <sup>2</sup>
2 Leiter gleichen Querschnitts flexibel m. AEH ohne Kunststoffhülse min	0,25 mm <sup>2</sup>
2 Leiter gleichen Querschnitts flexibel m. AEH ohne Kunststoffhülse max	1,5 mm <sup>2</sup>
Leiterquerschnitt mit Einlegebrücke starr max	4 mm <sup>2</sup>
Leiterquerschnitt mit Einlegebrücke flexibel max.	2,5 mm <sup>2</sup>
Anschlussart	Schraubanschluss
Abisolierlänge	8 mm
Schraubengewinde	M3
Anzugsdrehmoment min	0,6 Nm
Anzugsdrehmoment max	0,8 Nm

### Approbationen



Approbationen

ABS, BV, CCA, CSA, CUL, DNV, GL, GOST, KEMA, KR, LR, NK, PRS, RS, UL

Approbationen Ex:

CUL-EX, FM, GL-EX, IECEx, KEMA-EX, UL-EX

#### CSA

Nennspannung U <sub>N</sub>	600 V
Nennstrom I <sub>N</sub>	20 A
AWG/kcmil	28-12

#### CUL

Nennspannung U <sub>N</sub>	600 V
Nennstrom I <sub>N</sub>	20 A
AWG/kcmil	28-12

**UL**

Nennspannung $U_N$	600 V
Nennstrom $I_N$	20 A
AWG/kcmil	28-12

**Zubehör**

Artikel	Bezeichnung	Beschreibung
<b>Brücken</b>		
2303145	EBL 2- 5	Einlegebrücke, Polzahl: 2, Farbe: grau
2303158	EBL 3- 5	Einlegebrücke, Polzahl: 3, Farbe: grau
2303132	EBL 10- 5	Einlegebrücke, Polzahl: 10, Farbe: grau
2303226	FBR 10-5-EX	Feste Brücke, Polzahl: 10, Farbe: weiß-aluminium
3000942	FBR 80-5-EX	Feste Brücke, Polzahl: 80, Farbe: weiß-aluminium
3000227	FBRI 2-5 N	Feste Brücke, Polzahl: 2, Farbe: silberfarben
2770642	FBRI 10-5 N	Feste Brücke, Polzahl: 10, Farbe: silberfarben
3000434	FBRI 12-5 N	Feste Brücke, Polzahl: 12, Farbe: aluminium
3000476	FBRI 16-5 N	Feste Brücke, Polzahl: 16, Farbe: aluminium
3000515	FBRI 20-5 N	Feste Brücke, Polzahl: 20, Farbe: aluminium
3006823	FBRI 40-5 N	Feste Brücke, Polzahl: 40, Farbe: aluminium
2303239	USBR 2-7	Schaltbrücke, Farbe: silberfarben
2305538	USBRJ 2-7	Schaltbrücke, Polzahl: 2, Farbe: silberfarben

**Markierung**

1007219	SBS 5:UNBEDRUCKT	Kennzeichnungskarten für Reihenklemmen, Farbe: weiß
0805357	WS 3- 5	Warnschild, mit 2 Kunststoffschrauben, über 3 Klemmen, Raster 5 mm
0805344	WS 4- 5	Warnschild, mit 2 Kunststoffschrauben, über 4 Klemmen, Raster 5 mm
0805331	WS 5- 5	Warnschild, mit 2 Kunststoffschrauben, über 5 Klemmen, Raster 5 mm
1050295	ZB 5:SO/CMS	Zackband, 10-teilig, trennbar, Sonderbeschriftung, beschriftet nach Kundenangaben

**Montage**

3003224	ATP-UK	Abteilungstrennplatte, Länge: 56 mm, Breite: 1,5 mm, Höhe: 59 mm, Farbe: grau
---------	--------	---

3022218	CLIPFIX 35	Schnellmontage-Endhalter, für 35 mm NS 35/7,5 oder NS 35/15 Tragschiene, bestückbar mit Zackband ZB 8 und ZB 8/27, Klemmleistenmarker KLM 2 und KLM, Breite: 9,5 mm, Farbe: grau
3003020	D-UK 4/10	Abschlussdeckel, Länge: 42,5 mm, Breite: 1,8 mm, Höhe: 35,9 mm, Farbe: grau
3003101	D-UK 4/10 BU	Abschlussdeckel, Länge: 42,5 mm, Breite: 1,8 mm, Höhe: 47 mm, Farbe: blau
1201442	E/UK	Endhalter, zur Montage auf Tragschiene NS 32 oder NS 35/7,5
1024014	EA 5	Einzelabdeckungen, Farbe: transparent
1024085	EA 5-WS	Einzelabdeckungen, zur Abdeckung einer Klemme, mit einem schwarzen Aufdruck (Blitzpfeil), aufschnappbar, Farbe: transparent/gelb
0201595	FB-150 METER	Querverbindungsschiene, für feste Brückung gleicher Ein- oder Ausgänge, aus Cu, vernickelt, 1 m lang
1201028	NS 32 AL UNPERF 2000MM	G-Profil 32 mm (NS 32)
1201280	NS 32 CU/120QMM UNPERF 2000MM	G-Profil-Tragschiene, profil-gezogen, Material: Kupfer, ungelocht, Höhe 15 mm, Breite 32 mm, Länge 2 m
1201358	NS 32 CU/35QMM UNPERF 2000MM	G-Profil-Tragschiene, Material: Kupfer, ungelocht, Höhe 15 mm, Breite 32 mm, Länge 2 m
1201002	NS 32 PERF 2000MM	G-Profil-Tragschiene, Material: Stahl, gelocht, Höhe 15 mm, Breite 32 mm, Länge 2 m
1201015	NS 32 UNPERF 2000MM	G-Profil-Tragschiene, Material: Stahl, ungelocht, Höhe 15 mm, Breite 32 mm, Länge 2 m
0801762	NS 35/ 7,5 CU UNPERF 2000MM	Hutprofil-Tragschiene, Material: Kupfer, ungelocht, Höhe 7,5 mm, Breite 35 mm, Länge: 2 m
0801733	NS 35/ 7,5 PERF 2000MM	Hutprofil-Tragschiene, Material: Stahl verzinkt und dickschichtpassiviert, gelocht, Höhe 7,5 mm, Breite 35 mm, Länge: 2 m
0801681	NS 35/ 7,5 UNPERF 2000MM	Hutprofil-Tragschiene, Material: Stahl, ungelocht, Höhe 7,5 mm, Breite 35 mm, Länge: 2 m
1201756	NS 35/15 AL UNPERF 2000MM	Hutprofil-Tragschiene, profil-gezogen, hohe Ausführung, ungelocht 1,5 mm dick, Material: Aluminium, Höhe 15 mm, Breite 35 mm, Länge 2 m
1201895	NS 35/15 CU UNPERF 2000MM	Hutprofil-Tragschiene, Material: Kupfer, ungelocht, 1,5 mm dick, Höhe 15 mm, Breite 35 mm, Länge: 2 m
1201730	NS 35/15 PERF 2000MM	Hutprofil-Tragschiene, Material: Stahl, gelocht, Höhe 15 mm, Breite 35 mm, Länge: 2 m
1201714	NS 35/15 UNPERF 2000MM	Hutprofil-Tragschiene, Material: Stahl, ungelocht, Höhe 15 mm, Breite 35 mm, Länge: 2 m
1201798	NS 35/15-2,3 UNPERF 2000MM	Hutprofil-Tragschiene, Material: Stahl, ungelocht, 2,3 mm dick, Höhe 15 mm, Breite 35 mm, Länge: 2 m
1302215	TS-K	Trennscheibe, Länge: 22,7 mm, Höhe: 30,5 mm, Farbe: grau
2303608	ZSR	Zwischenstück, aus Metall, für Abzweige von FB-150, mit Schraube und Druckscheibe

### Stecker/Adapter

2303543	KSS 5	Kurzschlussstecker, Polzahl: 2, Farbe: schwarz
0201744	MPS-MT	Metallteil
3001132	PS-UK 2,5 B/E	Prüfstecker, Farbe: rot
3001226	PS-UK 2,5 B/Z-5	Prüfstecker, Farbe: rot
3001459	PS-UK 3-5/Z-5	Prüfstecker
0601292	PSB 3/10/4	Prüfsteckerbuchse, Farbe: silberfarben
0201304	PSBJ 3/13/4	Prüfsteckerbuchse, Farbe: silberfarben
0201647	RPS	Reduzierstecker, Farbe: grau

### Zeichnungen

Schaltplan

---



**Adresse**

PHOENIX CONTACT GmbH & Co. KG  
Flachmarktstr. 8  
32825 Blomberg, Germany  
Tel +49 5235 3 00  
Fax +49 5235 3 1200  
<http://www.phoenixcontact.com>



© 2010 Phoenix Contact  
Technische Änderungen vorbehalten