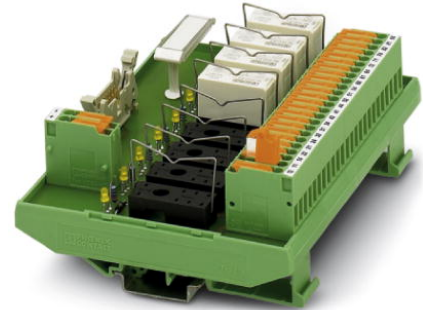


# UM- 8 RELS/KSR-G24/21/MT/PLC

Artikelnummer: 2962463



<http://eshop.phoenixcontact.de/phoenix/treeViewClick.do?UID=2962463>

VARIOFACE-Ausgabemodul, mit Stecksockeln für 8 Miniaturrelais, je 1 Wechsler, für 24 V DC, mit Messer-Trennklemmen im Ausgang (ohne Relais)



## Kaufmännische Daten

GTIN (EAN)	4017918087166
Hinweis	Auftragsgebundene Fertigung
VPE	1 Stk.
Zolltarif	85364190
Produktschlüssel	08640
Katalogseitenangabe	Seite 254 (IF-2009)

## Produktinweise

WEEE/RoHS konform seit:  
04.09.2006



<http://download.phoenixcontact.de>  
Bitte beachten Sie, dass die hier angegebenen Daten dem Online-Katalog entnommen sind. Die vollständigen Informationen und Daten entnehmen Sie bitte der Anwenderdokumentation. Es gelten die Allgemeinen Nutzungsbedingungen für Internet-Downloads.

## Technische Daten

### Eingangsdaten

Eingangsnennspannung $U_N$	24 V DC (bestückungsabhängig)
Schutzbenennung	Freilaufdiode
Schutzschaltung/-Bauteil	Freilaufdiode

Betriebsspannungsanzeige	LED grün
Statusanzeige/Kanal	LED gelb

#### Ausgangsdaten

Kontaktausführung	1 Wechsler
Schaltspannung maximal	250 V AC/DC
Grenzdauerstrom	5 A

#### Allgemeine Daten

Anzahl der Kanäle	8
Mögliche Bestückung	Miniaturrelais, REL-MR- 24DC/21HC
Mit Bestückung	nein
Breite	145 mm
Höhe	59 mm
Tiefe	111,5 mm
Umgebungstemperatur (Betrieb)	-20 °C ... 50 °C
Umgebungstemperatur (Lagerung/Transport)	-20 °C ... 70 °C
Prüfspannung	2,5 kV (50 Hz, 1 min)
Normen/Bestimmungen	IEC 60664
	DIN EN 50178
	IEC 62103
Einbaulage	beliebig
Montagehinweis	anreihbar ohne Abstand
Verschmutzungsgrad	2
Überspannungskategorie	III
Isolierstofftyp Gehäuse	PVC, Seitenteil PA unverstärkt
Farbe	grün

#### Anschlussdaten

Anschluss 1	Erregerseite
Anschlussart	Flachbandkabel-Steckverbinder, gemäß IEC 60603-13
Polzahl	14
Anschluss 2	Kontaktseite
Anschlussart	Schraubanschluss mit Trennmesser
Polzahl	3
Leiterquerschnitt starr min	0,2 mm <sup>2</sup>
Leiterquerschnitt starr max	4 mm <sup>2</sup>

Leiterquerschnitt flexibel min	0,2 mm <sup>2</sup>
Leiterquerschnitt flexibel max	2,5 mm <sup>2</sup>
Leiterquerschnitt AWG/kcmil min	24
Leiterquerschnitt AWG/kcmil max	12
Schraubengewinde	M3
Abisolierlänge	8 mm

### Approbationen

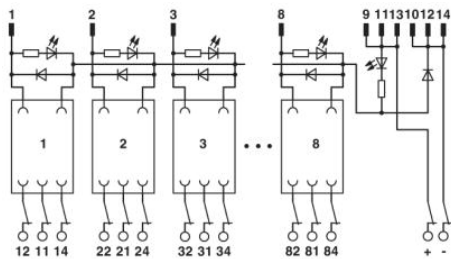


Approbationen

GOST

### Zeichnungen

Schaltplan



**Adresse**

PHOENIX CONTACT GmbH & Co. KG  
Flachmarktstr. 8  
32825 Blomberg, Germany  
Tel +49 5235 3 00  
Fax +49 5235 3 1200  
<http://www.phoenixcontact.com>



© 2010 Phoenix Contact  
Technische Änderungen vorbehalten