

EMG 17-OV- 24DC/240AC/3

Artikelnummer: 2954235

Abbildung zeigt die Variante EMG 17-OV, mit Wechselspannungs-Ausgang,
max. 3 A<http://eshop.phoenixcontact.de/phoenix/treeViewClick.do?UID=2954235>Leistungsoptokoppler, mit Leuchtanzeige und Schutzbeschaltung im
Ein- und Ausgangskreis, Eingang: 24 V DC, Ausgang: 48-280 V AC/
max.. 3 A

Kaufmännische Daten

GTIN (EAN)	4017918084899
VPE	10 Stk.
Zolltarif	85364190
Produktschlüssel	06112
Katalogseitenangabe	Seite 131 (IF-2009)

Produkthinweise

WEEE/RoHS konform seit:
07.07.2006

<http://download.phoenixcontact.de>
Bitte beachten Sie, dass die
hier angegebenen Daten dem
Online-Katalog entnommen sind.
Die vollständigen Informationen
und Daten entnehmen Sie bitte
der Anwenderdokumentation.
Es gelten die Allgemeinen
Nutzungsbedingungen für Internet-
Downloads.

Technische Daten

Eingangsdaten

Eingangsnennspannung U_N	24 V DC ± 20 %
Schaltswelle "0"-Signal bezogen auf U_N	$\leq 0,4$
Schaltswelle "1"-Signal bezogen auf U_N	$\geq 0,8$

Typischer Eingangsstrom bei U_N	3,6 mA
Einschaltzeit typisch	(maximal eine Halbperiode - Spannungsnulldurchgang)
Ausschaltzeit typisch	(maximal eine Halbperiode - Stromnulldurchgang)
Betriebsspannungsanzeige	LED gelb
Schutzbenennung	Verpolschutz
	Überspannungsschutz
Schutzschaltung/-Bauteil	Verpolschutzdiode
	Varistor
Übertragungsfrequenz	25 Hz

Ausgangsdaten

Ausgangsnennspannung	240 V AC
Ausgangsnennspannungsbereich	48 V AC ... 280 V AC (50 Hz ... 60 Hz)
Grenzdauerstrom	3 A
Laststrom minimal	50 mA
Leckstrom	4 mA (im Auszustand)
Stossstrom	160 A (t = 10 ms)
Grenzlastintegral	128 A ² s (I ² x t bei t = 10 ms)
Spitzensperrspannung	600 V (Periodische Spitzensperrspannung)
Spannungsabfall bei max. Grenzdauerstrom	≤ 1 V
Ausgangsschaltung	2-Leiter, massefrei
Schutzbenennung	RC-Glied
	Überspannungsschutz
Schutzschaltung/-Bauteil	RC-Glied
	Varistor

Anschlussdaten

Anschlussart	Schraubanschluss
Abisolierlänge	8 mm
Schraubengewinde	M3
Leiterquerschnitt starr min	0,2 mm ²
Leiterquerschnitt starr max	4 mm ²
Leiterquerschnitt flexibel min	0,2 mm ²
Leiterquerschnitt flexibel max	2,5 mm ²
Leiterquerschnitt AWG/kcmil min	24
Leiterquerschnitt AWG/kcmil max	12

Allgemeine Daten

Breite	17,5 mm
Höhe	102 mm
Tiefe	75 mm
Prüfspannung Eingang/Ausgang	3,5 kV AC
Umgebungstemperatur (Betrieb)	-20 °C ... 60 °C
Umgebungstemperatur (Lagerung/Transport)	-20 °C ... 70 °C
Einbaulage	waagrecht
Montagehinweis	anreihbar ohne Abstand
Betriebsart	100 % ED
Schutzart	IP20
Brennbarkeitsklasse nach UL 94 (Gehäuse)	V0
Normen/Bestimmungen	IEC 60664
	EN 50178
	IEC 62103
Bemessungsstoßspannung / Isolierung	Basisisolierung
Verschmutzungsgrad	2
Überspannungskategorie	III

Approbationen

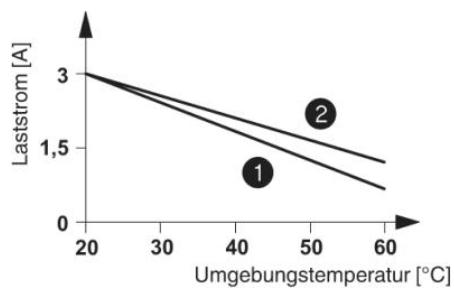


Approbationen

GOST

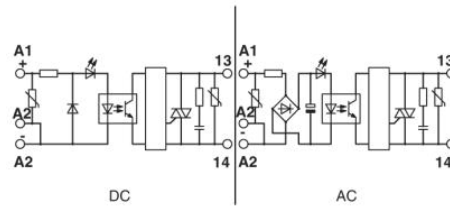
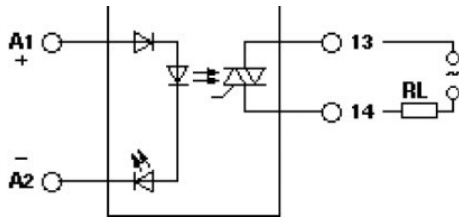
Zeichnungen

Diagramm



- ① angereiht ohne Abstand
- ② Einzelgerät

Schaltplan



Adresse

PHOENIX CONTACT GmbH & Co. KG
Flachmarktstr. 8
32825 Blomberg, Germany
Tel +49 5235 3 00
Fax +49 5235 3 1200
<http://www.phoenixcontact.com>



© 2010 Phoenix Contact
Technische Änderungen vorbehalten