

## EMG 15-B3

Artikelnummer: 2947815



<http://eshop.phoenixcontact.de/phoenix/treeViewClick.do?UID=2947815>

Bestückungs-Modul, bestehend aus Gehäuse, Anschlussklemmen  
MKDS 3 und Leiterplatte

### Kaufmännische Daten

GTIN (EAN)	4017918082925
VPE	10 Stk.
Zolltarif	85369010
Produktschlüssel	10001
Katalogseitenangabe	Seite 543 (CC-2009)

### Produkthinweise

WEEE/RoHS konform seit:  
24.11.2005



<http://download.phoenixcontact.de>  
Bitte beachten Sie, dass die hier angegebenen Daten dem Online-Katalog entnommen sind. Die vollständigen Informationen und Daten entnehmen Sie bitte der Anwenderdokumentation. Es gelten die Allgemeinen Nutzungsbedingungen für Internet-Downloads.

### Technische Daten

#### Allgemein

Gehäuseart	Einbaugehäuse
Material Gehäuse	Polycarbonat faserverstärkt
Farbe	grün

**Maße / Pole**

Länge	75 mm
Breite	15 mm
Polzahl	6
Rastermaß	5 mm

**Technischen Daten**

Umgebungstemperatur (Betrieb)	-40 °C ... 125 °C
Brennbarkeitsklasse nach UL 94	V0
Verlustleistung bei 20 °C in horizontaler Einbaulage	1,2 W 1,3 W 7,5 mm
	1,4 W 1,5 W 15 mm
	2 W 2,7 W 52 mm

**Approbationen**



Approbationen

GOST

**Zubehör**

Artikel	Bezeichnung	Beschreibung
---------	-------------	--------------

**Markierung**

2947035	EMG-GKS 12	Geräte-Kennzeichnungsschild, Breite 12 mm
---------	------------	---

**Montage**

2941510	EMG-KA	Klemmen-/Schraubabdeckung, Set besteht aus je 50 Streifen für Klemmen und Schrauböffnungen, 1 Streifen deckt 12 Klemmstellen ab.
---------	--------	--

**Ergänzende Produkte**

Artikel	Bezeichnung	Beschreibung
---------	-------------	--------------

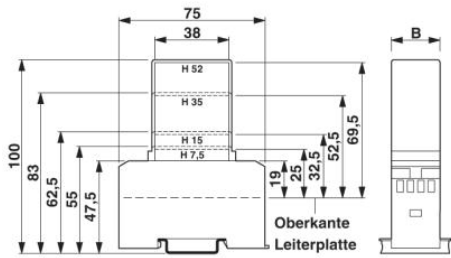
**Montage**

2947828	EMG 15-H 7,5MM KLAR	Abdeckhaube, zur berührungs- und staubgeschützten Kapselung der Bauteile, in klarer Ausführung. Höhe: 7,5 mm, Breite: 15 mm
2947831	EMG 15-H 15MM KLAR	Abdeckhaube, zur berührungs- und staubgeschützten Kapselung der Bauteile, in klarer Ausführung. Höhe: 15 mm, Breite: 15 mm

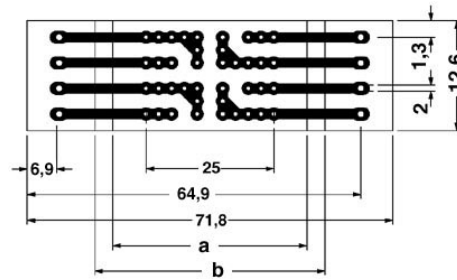
2947844	EMG 15-H 52MM GN	Abdeckhaube, zur berührungs- und staubgeschützten Kapselung der Bauteile, in grüner Ausführung. Höhe: 52 mm, Breite: 15 mm
---------	------------------	--

**Zeichnungen**

Maßzeichnung



1 = Oberkante Leiterplatte  
 B = Gehäusebreite



Rastermaß 5 mm  
 a = Bestückbare Fläche 38 mm in der Haube  
 b = Bestückbare Fläche 45 mm im Gehäuse

**Adresse**

PHOENIX CONTACT GmbH & Co. KG  
Flachsmarktstr. 8  
32825 Blomberg, Germany  
Tel +49 5235 3 00  
Fax +49 5235 3 1200  
<http://www.phoenixcontact.com>



© 2010 Phoenix Contact  
Technische Änderungen vorbehalten